



Scuola Superiore
Sant'Anna



Ministero della Salute



Convengo

**Il self-management per la persona
con diabete.**

**Dalla progettualità alla pianificazione e
implementazione strutturata dei
programmi di educazione.**

Progetto «Un intervento di implementazione strutturata e sistematica di educazione della persona diabetica: agire su alimentazione, attività fisica e gestione auto-efficace della malattia cronica per incidere sul controllo del peso degli indicatori di malattia» finanziato dal Ministero della Salute - CCM

Contenuto

Il progetto CCM nella Provincia Autonoma di Bolzano:

- **Situazione di partenza** nel 2015
- **Progetto CCM** 2015-2017
- **Situazione attuale**
- I piani per **l'implementazione**
- **Riflessioni** riguardo i futuri sviluppi



Situazione di partenza (2015)



- **12 Conduuttori** formati in lingua italiana: 7 persone affette da malattie croniche e 5 infermieri (*Donatella Pagliacci ed il suo team*)



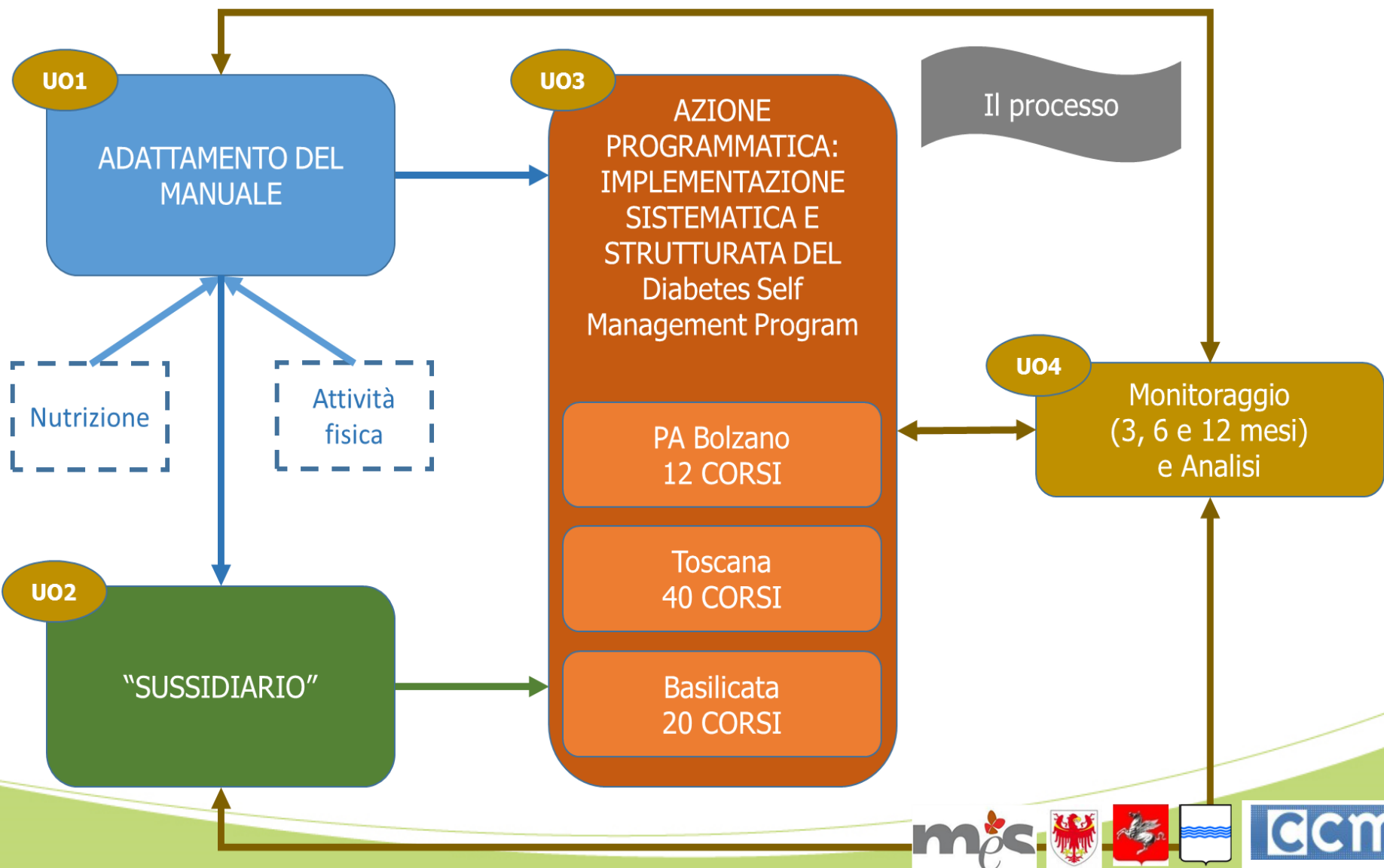
Situazione di partenza (2015)



- Nessun **materiale didattico** a supporto dei partecipanti
- **Distretti** coinvolti: Bassa Atesina, Bolzano e Merano - persone di madrelingua italiana o bilingui
- Parecchie **difficoltà nel reclutamento** dei partecipanti



Il progetto CCM 2015-2017



Il progetto CCM 2015-2017



- **10 Conduttori** formati in lingua italiana: 5 persone affette da malattie croniche e 5 infermieri (*2 persone ci hanno lasciato per motivi personali*)
- Coinvolgimento della **Federazione per il Sociale e la Sanità** (coordinamento e sostegno per piú di 50 associazioni di volontariato in Alto Adige)
- Coinvolgimento dell'**Associazione Diabetici Alto Adige**



Il progetto CCM 2015-2017



- **Distretto Bassa Atesina e Bolzano:**

- + nr. di conduttori dei programmi di autogestione

- + partecipazione dei distretti nel reclutamento

- + partecipazione del centro diabetici (*obiettivo per la coordinatrice – reclutamento di 100 pazienti*)

- +/- partecipazione dei MMG

- + partecipazione della referente dei programmi e della dirigente dell'assistenza territoriale



Il progetto CCM 2015-2017



- **Distretto Merano:**

- nr. di conduttori die programmi di autogestione (*3, di cui 2 in malattia*)
- partecipazione dei distretti nel reclutamento
- partecipazione del centro diabetici
- partecipazione dei MMG
- partecipazione della referente dei programmi e della dirigente dell'assistenza territoriale



Il progetto CCM 2015-2017



Per aumentare il bacino di **possibili destinatari**:

- **Traduzione in lingua tedesca** del Sussidiario, del Manuale Conduttori e dei Questionari per il monitoraggio (*prima del corso e 3, 6 e 12 mesi dopo il corso*)
- **Formazione dei conduttori** di madrelingua tedesca e **briefing per il monitoraggio** 3, 6 e 12 mesi dopo il corso
- **Organizzazione dei programmi** di autogestione in lingua tedesca



Situazione attuale

- I **programmi di autogestione** per il progetto ccm sono conclusi.
- Il **monitoraggio** é in fase di chiusura.
- Il **sussidiario** per i partecipanti e il **manuale per i conduttori** dei programmi di autogestione sono stati tradotti in lingua tedesca. Sono in **attesa di approvazione** del Ministero della Salute per la stampa.



I piani ... per l'implementazione



Inserimento della promozione dell'autogestione nel
**Piano Sanitario Provinciale dell'Alto Adige –
Salute 2020.**

„Se si considera che le persone affette da una o più malattie croniche sono in costante aumento, promuovere la loro autonomia e capacità di autogestione diventa un compito primario dell'assistenza sanitaria prestata sul territorio.“



I piani ... per l'implementazione



Campagna informativa „*Cambio stile/Stil ändern*“ nel 2017:

- Spot radiofonici e web
- Serate informative sul **significato dell'autogestione non solo per persone affette da malattie croniche, ma per tutta la popolazione** in termini di empowerment e capacità di cura di sé
- Manifesti e flyer
- Clinic TV nei centri di prelievo



I piani ... per l'implementazione

- **Pianificazione annuale** dei programmi di autogestione nei distretti sanitari di tutta l'Azienda Sanitaria dell'Alto Adige
- **Pubblicazione dei programmi** di autogestione sulla homepage aziendale www.sabes.it/evviva
- **Presentazione dei programmi** di autogestione ai corsi di laurea di I. livello alla Scuola Provinciale Superiore di Sanità „Claudiana“

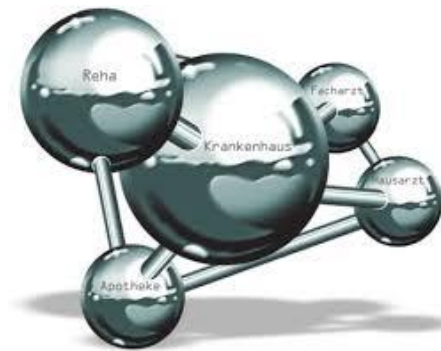


I piani ... per l'implementazione

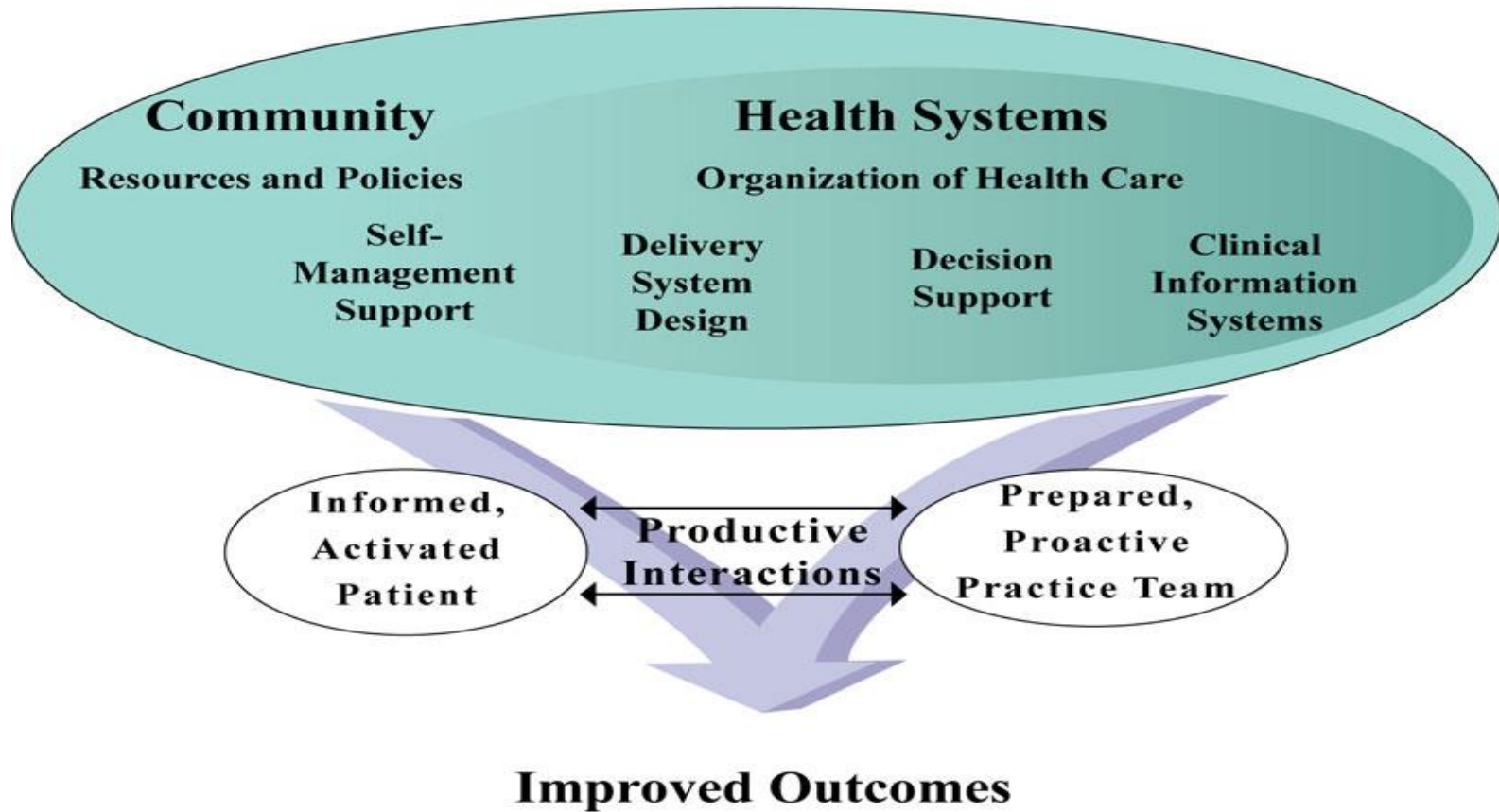
- Organizzazione di un ulteriore **corso di formazione per conduttori** dei programmi di autogestione dal 16 al 20 ottobre 2017 a Bolzano



Riflessioni



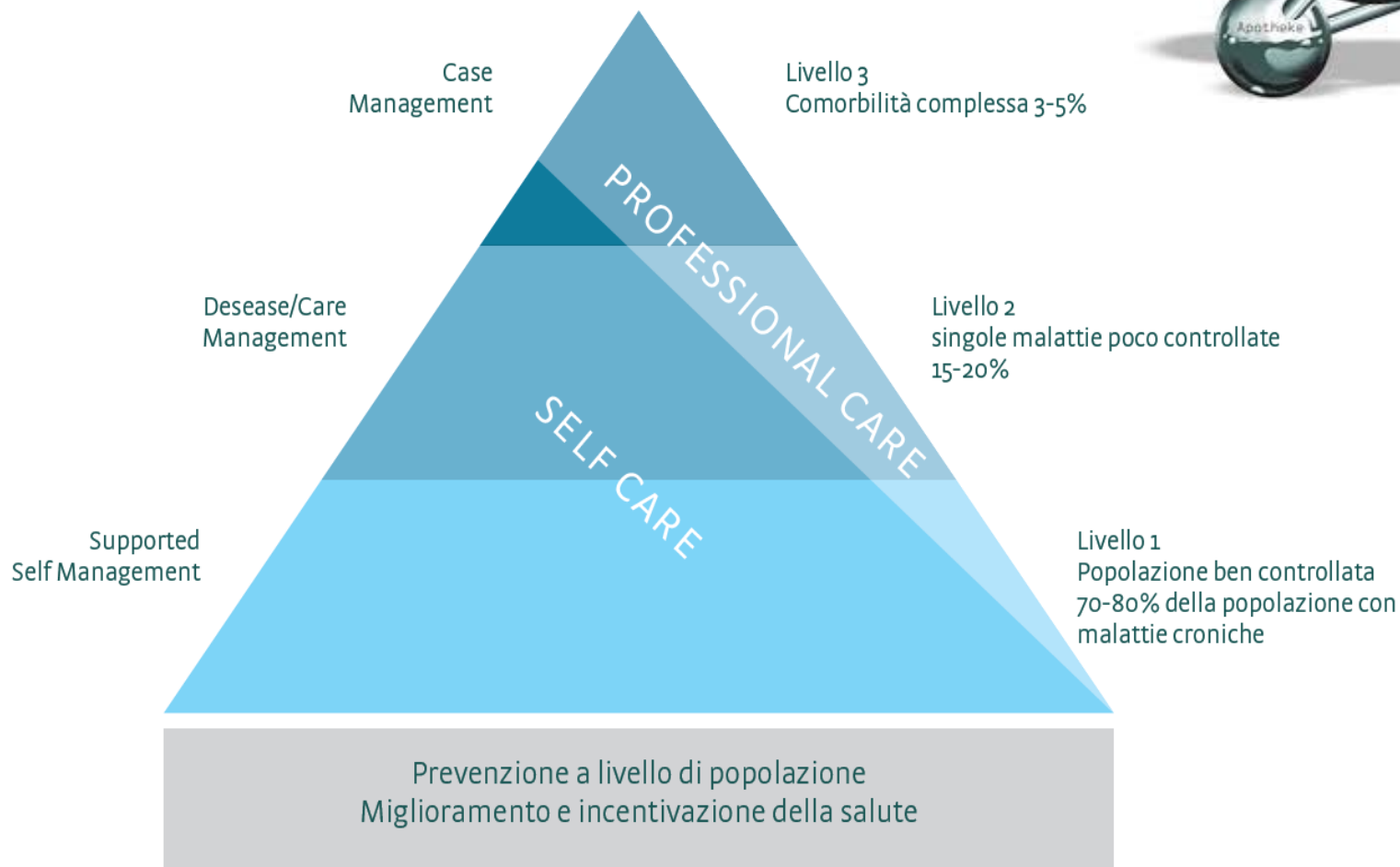
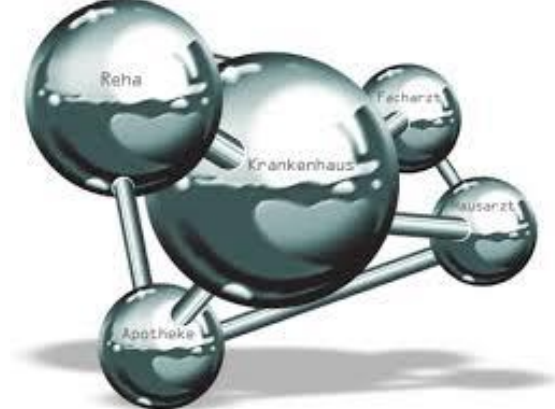
The Chronic Care Model



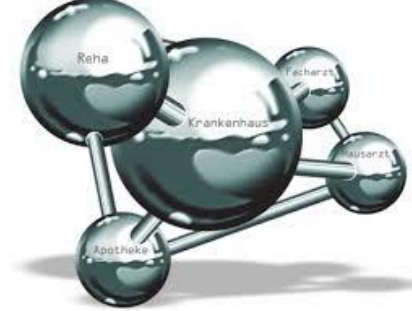
Developed by The MacColl Institute
© ACP-ASIM Journals and Books



Riflessioni



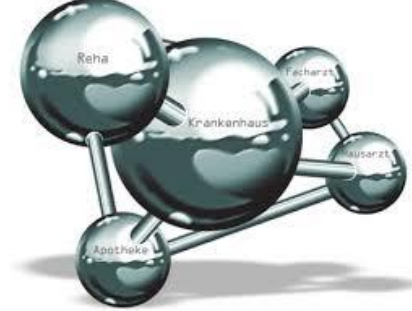
Riflessioni



- **Coinvolgimento/collaborazione** con i MMG, i centri diabetologici, i distretti sanitari e le associazioni di volontariato
- Integrazione dei programmi di autogestione nei **percorsi diagnostico terapeutici assistenziali** (p.es. il PDTA per i pazienti affetti da diabete di tipo 2)
- **Feedback ai centri di diabetologia** (vissuto dei pazienti e parenti, punti di forza e di debolezza in termini di comunicazione e collaborazione) – **LEARNING ORGANISATION**



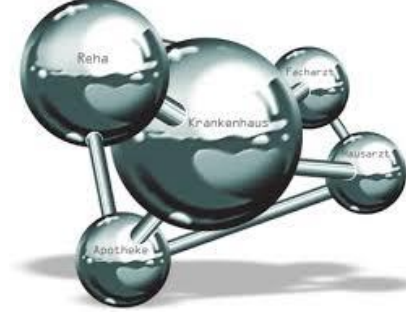
Riflessioni



- **Reclutamento dei partecipanti:** maggiore successo con il contatto diretto – come entrare nella comunità?
- **Integrazione dei valori e dei principi dell'autogestione** nella relazione terapeutica, nelle cure e nell'assistenza centrata sulla persona e nel sistema sanitario in generale
- **Superamento della diffidenza** dei professionisti verso i programmi condotti da persone affette da malattie croniche e **promozione della desanitarizzazione**



Riflessioni



Cambiamento di paradigma:

- Paternalismo <-> Empowerment
- Educazione sanitaria <-> Self Management
- Compliance <-> capacità di autogestione



Chi
ha un
PERCHÉ
per vivere,
può sopportare
quasi ogni
COME



(Friedrich Nietzsche)



GRAZIE!

Per ulteriori informazioni:

Email: marianne.siller@sabes.it