



# LA LIGURIA

Popolazione 1.1.2005 1.592.309

Famiglie: n. 765.752

numero medio componenti per famiglia: 2,1

minori (0-13) 163.484

minori (0-17) 210.661

Ultrassessantacinquenni 422.068

Ultrasettantacinquenni 207.432



# ASSETTO del DISTRETTO

**COMITATO DEI SINDACI**

**DISTRETTO SOCIOSANITARIO**

UNITA'  
DISTRETTUALE  
UVM

Medicina di base e  
specialistica

Unità operative dei  
Dipartimenti

## **AMBITI SOCIALI**

(coincidenti con le Comunità Montane o associazioni di comuni non inferiori a 10.000 abitanti oppure circoscrizioni nei grandi comuni)

## **UNITA' DISTRETTUALE**

- Direttore sociale
- Direttore Distretto sanitario
- MMG, Specialisti, Dipartimenti

## **DIPARTIMENTI**

- Anziani
- Cure primarie
- Salute Mentale
- Dipendenze

# ASSETTO SOCIOSANITARIO

- Per gestire i servizi sociali di base: assistenza personale e familiare, domiciliarità, i piccoli Comuni si associano e i grandi si decentrano (Ambiti Sociali)
- Per gestire i servizi sociosanitari (minori, anziani, disabili, dipendenze, psichiatria e malati terminali) Zone sociali e Distretti sanitari si unificano nel **DISTRETTO SOCIOSANITARIO**
- Organo politico del Distretto Sociosanitario è il **Comitato dei Sindaci**

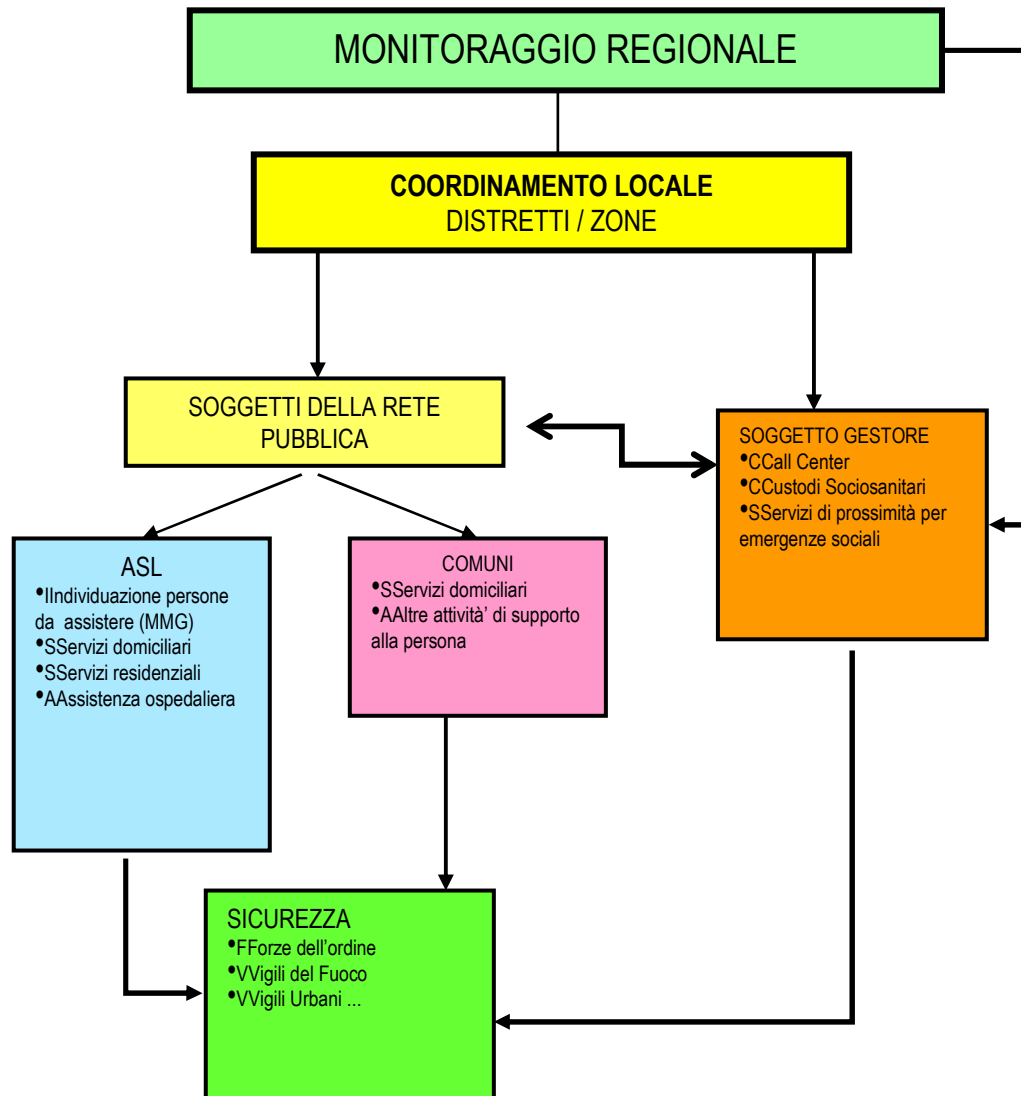
# LA RETE DEI SERVIZI DI PROSSIMITA'

- ❖ **Call Center Regionale** per informazione e orientamento alla popolazione smistamento delle richieste ai soggetti della rete;
- ❖ individuazione **persone più fragili da monitorare**, su segnalazione MMG con scheda regionale (ultrasettantacinquenni soli con al meno un ricovero nell'ultimo anno)
- ❖ assegnazione di **custodi sociosanitari** a ciascun **Distretto Sociosanitario**: comune capofila (in rapporto a popolazione ultrasettantacinquenne. I custodi operano secondo procedure condivise tra i servizi sociali dei Comuni e Aziende sanitarie;
- ❖ **collegamento** delle attività dei custodi sociosanitari con le attività sociali dei Comuni e sociosanitarie e sanitarie delle ASL;

## LA RETE DEI SERVIZI DI PROSSIMITA' (2)

- ❖ **sviluppo dei servizi di prossimità** da parte di uno o più soggetti gestori per piccole incombenze collegate alla quotidianità (spesa, ecc.);
- ❖ **individuazione di posti** all'interno di RSA, RP e Centri Diurni, anche per agevolare ricoveri temporanei;
- ❖ **Adozione** di procedure per le **dimissioni protette** degli anziani fragili da parte dei Presidi ospedalieri e delle Aziende ospedaliere in accordo con il distretto sociosanitario;
- ❖ **Costituzione di una rete informale di supporto** che risponda anche a obiettivi di sicurezza, (Forze dell'Ordine, VV.FF, VV.UU, Servizi Meteo) e soggetti del Terzo Settore (Cooperative, Associazioni di Volontariato, Enti di Promozione Sociale), con il coinvolgimento di soggetti privati che operano nel settore dei servizi (commercio, trasporti, ecc.);

# REGIONE LIGURIA



# PIANO FINANZIARIO

- ❖ **Call Center e Custodi sociosanitari (126 per 65.000 ore) un'annualità (compreso formazione)**

**Euro 1.410.000,00**

- ❖ **Interventi sociali per l'emergenza estiva ai Distretti Sociosanitari 15.000,00 euro a Distretto Euro 285.000,00**

**TOTALE 1.695.000,00**