

# **Verso una società libera dal fumo**

## **Le tre P: Progressi, Problemi, Prospettive**

**Roma, Auditorium APAT – 24 Gennaio 2008**

## **Verso luoghi di lavoro Liberi dal fumo**

**Marco dell'Omo**

*Università degli Studi di Perugia*

**Medicina del Lavoro, Malattie Respiratorie e Tossicologia**

**Professionali ed Ambientali**

*Direttore: Prof. Giuseppe Abbritti*

---

**Fumo  
passivo**



```
graph TD; A([Fumo passivo]) --> B([Effetti sulla salute]);
```

**Effetti sulla salute**

**Rischi  
occupazionali**

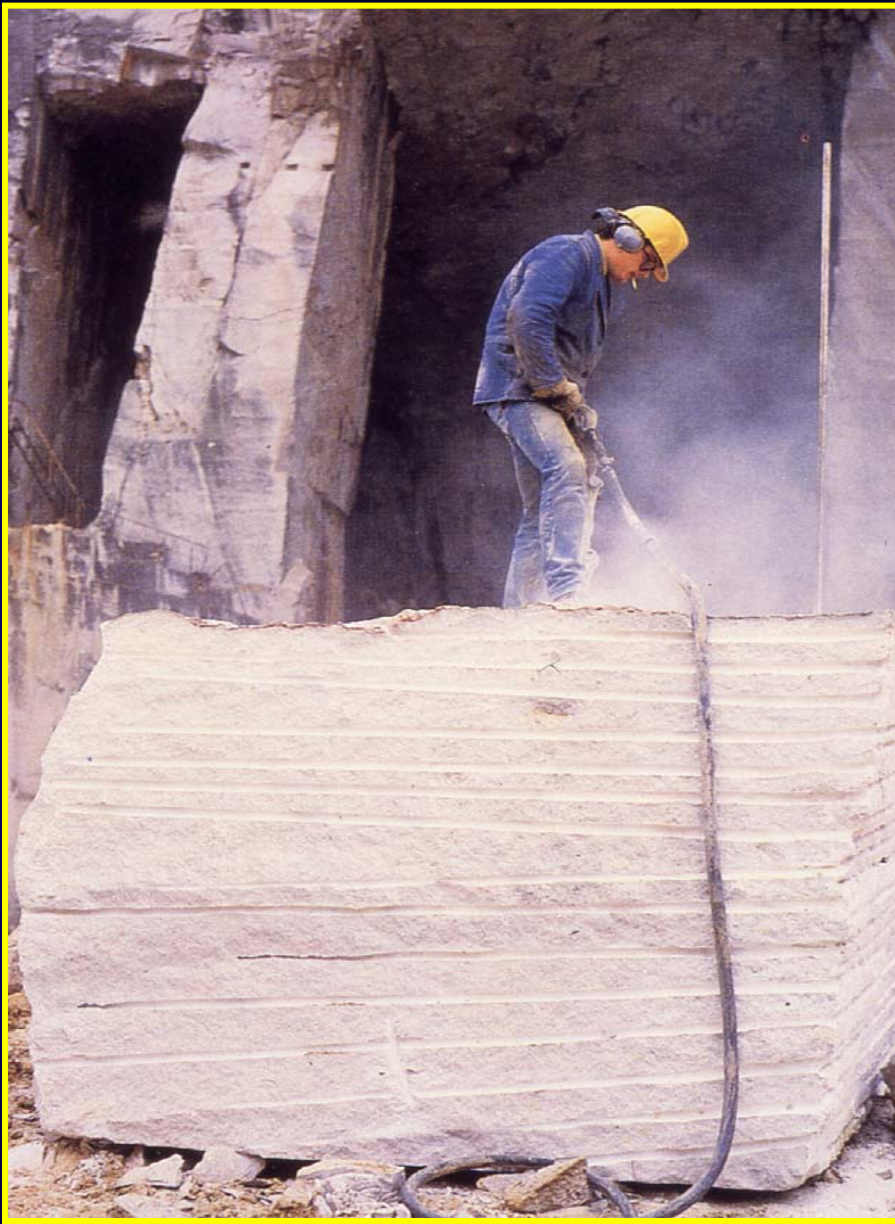
**Abitudine  
al fumo**

**Fumo  
passivo**

**Effetti sulla salute**

# Effetti del fumo di tabacco sulla salute e la sicurezza nei luoghi di lavoro

- **Fattore concausale o di aggravamento di patologie professionali**
- Concausa di infortuni lavorativi, incendi ed esplosioni
- Fattore di confondimento nel monitoraggio biologico di lavoratori esposti a sostanze tossiche



**Abitudine al fumo**

**+**

**Esposizione  
professionale a  
polveri minerali**

**=**

**Broncopneumopatia  
cronica ostruttiva**

# **Effetti del fumo di tabacco sulla salute e la sicurezza nei luoghi di lavoro**

- **Fattore concausale o di aggravamento di patologie professionali**
- **Concausa di infortuni lavorativi, incendi ed esplosioni**
- **Fattore di confondimento nel monitoraggio biologico di lavoratori esposti a sostanze tossiche**

# Abitudine al fumo e costi aziendali

- **Minore produttività**
- **Assenteismo per malattie**
- **Problemi organizzativi**
- **Infortuni, incendi ed esplosioni**
- **Manutenzione e pulizia**
- **Contenziosi medico-legali**

**Aumento dei costi aziendali**

# Compiti dei Medici del Lavoro nella lotta al fumo nei luoghi di lavoro

- **Informare e sensibilizzare il datore di lavoro, i suoi delegati, i lavoratori ed i loro rappresentanti**
  - ✓ **sugli effetti del fumo attivo e passivo**
  - ✓ **sulla normativa anti-fumo**
  - ✓ **sull'utilità delle politiche anti-fumo nelle aziende**
- 
- **Effettuare il counselling anti-fumo nel corso delle visite mediche (ad es. di sorveglianza sanitaria, pre-assuntive, medico-legali)**



# Compiti dei Medici del Lavoro nella lotta al fumo nei luoghi di lavoro

- **Informare e sensibilizzare il datore di lavoro, i suoi delegati, i lavoratori ed i loro rappresentanti**
  - ✓ sugli effetti del fumo attivo e passivo
  - ✓ sulla normativa anti-fumo
  - ✓ sull'utilità delle politiche anti-fumo nelle aziende
- **Collaborare alla pianificazione ed alla attuazione di programmi di promozione della salute**
- **Effettuare il counselling anti-fumo nel corso delle visite mediche (ad es. di sorveglianza sanitaria, pre-assuntive, medico-legali)**

# Protezione e promozione della salute nei luoghi di lavoro

**Protezione della salute**  
*interventi per ridurre  
l'esposizione lavorativa a  
fattori di rischio per la salute  
e per la sicurezza*

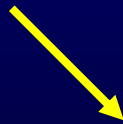


*Applicazione di disposizioni di  
legge e norme di buona pratica*

**Promozione della salute**  
*educazione per ridurre i rischi  
legati ad abitudini, stili di vita  
e comportamenti dannosi*



*Programmi di promozione della  
salute*



**Miglioramento della salute dei lavoratori**

# **Compiti dei Medici del Lavoro nella lotta al fumo nei luoghi di lavoro**

- **Informare e sensibilizzare il datore di lavoro, i suoi delegati, i lavoratori ed i loro rappresentanti**
  - ✓ **sugli effetti del fumo attivo e passivo**
  - ✓ **sulla normativa anti-fumo**
  - ✓ **sull'utilità delle politiche anti-fumo nelle aziende**
- **Collaborare alla pianificazione ed alla attuazione di programmi di promozione della salute**
- **Effettuare il counselling anti-fumo nel corso delle visite mediche (ad es. di sorveglianza sanitaria, pre-assuntive, medico-legali)**

# Efficacia del counselling anti-fumo

“Esiste una **forte evidenza** che ... il consiglio di un operatore sanitario, il **counselling individuale** e di gruppo ed i **trattamenti farmacologici** per la dipendenza da nicotina ... sono **efficaci** sia **se forniti nei luoghi di lavoro** che altrove”

*(Moher M, Hey K, Lancaster T, 2005)*

# Il counselling anti-fumo: le “5 A”

- **Ask** Identificare i lavoratori che fumano
- **Advice** Raccomandare di smettere
- **Assess** Accertare la volontà di provare a smettere
- **Assist** Aiutare a smettere
- **Arrange** Programmare i controlli

# I Medici del Lavoro (MdL) e la rete per la lotta al tabagismo

**MdL  
Competente**

**MdL ASL**

**MdL  
INAIL**

**MdL  
Università**

**Cardiologo  
Oncologo  
Pneumologo  
ORLiatra  
Neurologo  
Internista  
Endocrinologo  
Chirurgo  
Dentista  
Medico  
comunità**

**MMG**

**Farmacista  
Infermiere  
Ostetrica  
Fisioterapista**

**Centri  
specialistici  
anti-fumo  
(SERT)**

**Telefono verde**

**Scuola**

# Conclusioni

- L'**abitudine al fumo** è una importante causa di mortalità e di morbilità per numerose malattie acute e croniche e di riduzione dell'aspettativa di vita
- Il **fumo passivo** è causa certa di malattie cardiovascolari e dell'apparato respiratorio
- Il fumo di tabacco attivo e passivo causano **specifiche problematiche** nel mondo del lavoro
- La **lotta al fumo nei luoghi** di lavoro determina importanti vantaggi per le Aziende e per i lavoratori

# Conclusioni

La lotta al fumo nei luoghi di lavoro si basa su:

- **rispetto della normativa** inerente il divieto di fumo negli ambienti confinati (vigilanza)
- interventi di **counselling** forniti dal **Medico del Lavoro** nel corso delle visite di sorveglianza sanitaria
- realizzazione di **programmi di promozione della salute**