



Ministero della Salute



Centro nazionale per  
la prevenzione e  
il controllo delle malattie

# La situazione degli screening colo-rettali

**Manuel Zorzi**  
**Istituto**  
**Oncologico**  
**Veneto**



**Carte in tavola!**

Due anni di CCM e di Sanità Pubblica

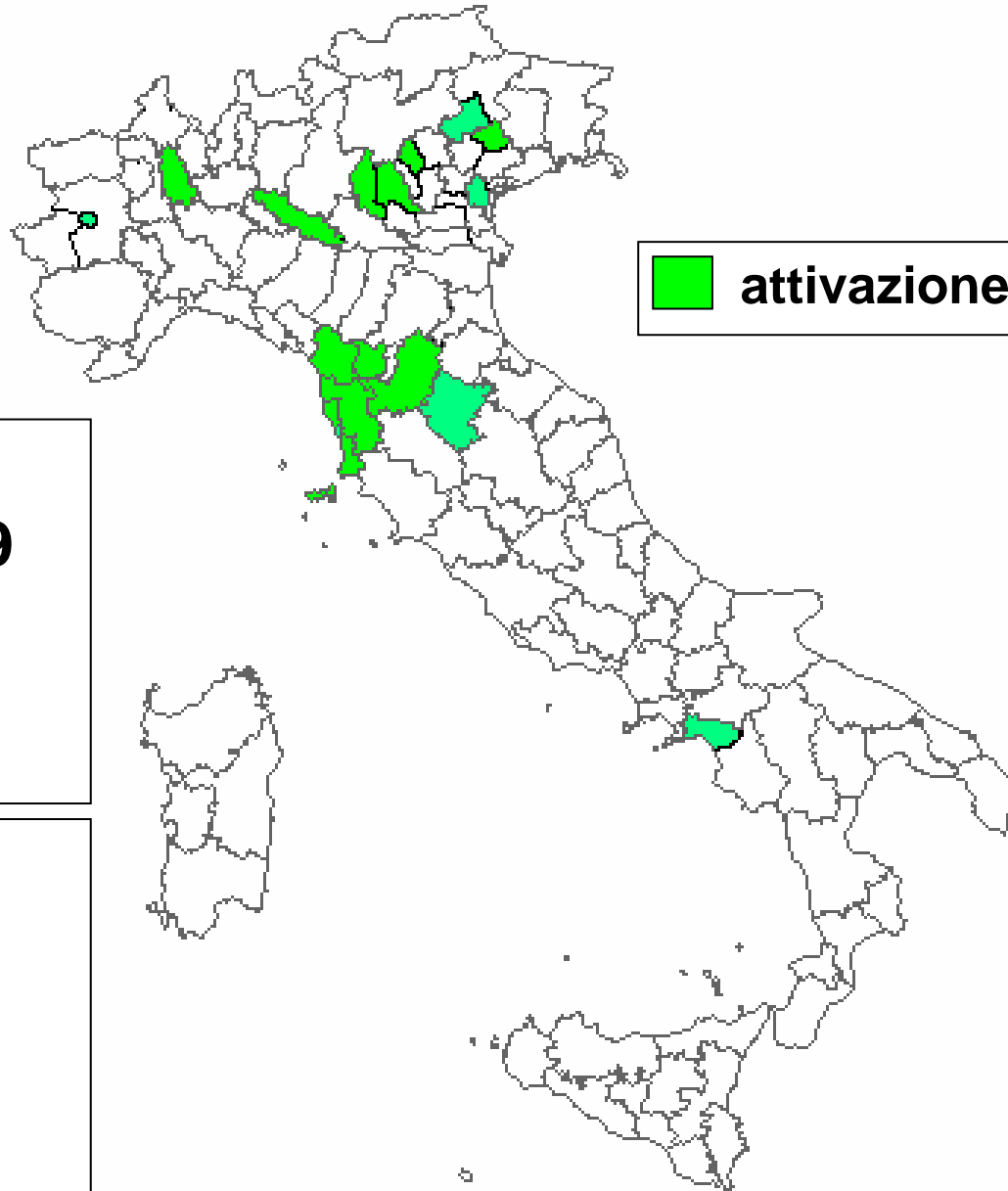
**Target dello screening colo-rettale:**

**popolazione italiana 50-69 anni**

**13.870.000**

**ISTAT 31.12.2003**

# Programmi di screening colorettaie

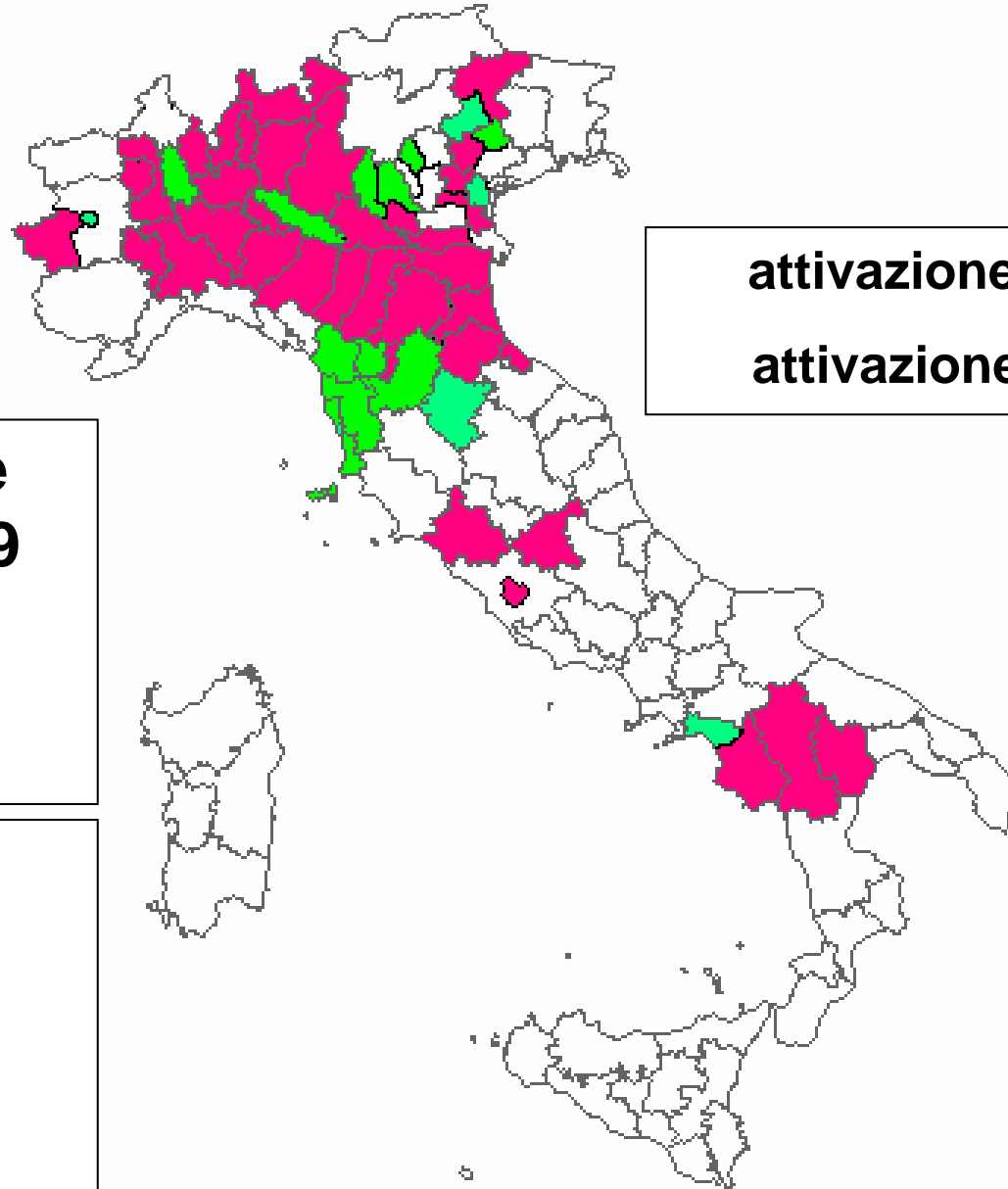


 attivazione entro il 2004

Popolazione  
italiana 50-69  
interessata:  
**8%**

Numero  
programmi  
attivi:  
**18**

# Programmi di screening colorettaie



**attivazione entro il 2004**  
**attivazione nel 2005**

**Popolazione  
italiana 50-69  
interessata:  
32%**

**Numero  
programmi  
attivi:  
52**



# FOBT 2005: estensione teorica ed effettiva

	Popolazione 50-69 anni (x 1000)	Estensione teorica (1)	Invitati	Estensione effettiva (2)
<b>ITALIA</b>	13.870	31,9	830.482	12,0
<b>NORD</b>	6.620	49,2	501.239	15,1
<b>CENTRO</b>	2.770	34,8	241.072	17,4
<b>SUD - ISOLE</b>	4.480	4,5	88.531	4,0

(1) Quota di residenti in aree coperte da screening

(2) Invitati / popolazione bersaglio annua \* 100

# FOBT 2005: estensione per Regione

Regione	Estensione teorica (1)	Estensione effettiva (2)
PIEMONTE	11,6	4,0
LOMBARDIA	72,0	11,4
VENETO	44,5	21,4
EMILIA-ROMAGNA	100,0	42,7
TOSCANA	80,1	50,3
LAZIO	23,8	1,3
CAMPANIA	5,9	4,9
BASILICATA	100,0	91,4
ITALIA	31,9	12,0

(1) Quota di residenti in aree coperte da screening

(2) Invitati / popolazione bersaglio annua \* 100

# FOBT 2005: screenati ed adesione

	Invitati	Screenati	Adesione corretta
<b>ITALIA</b>	830.482	377.275	45,8
<b>NORD</b>	501.239	230.287	46,5
<b>CENTRO</b>	241.072	123.466	51,5
<b>SUD - ISOLE</b>	88.531	23.522	26,6



# Adesione corretta agli inviti

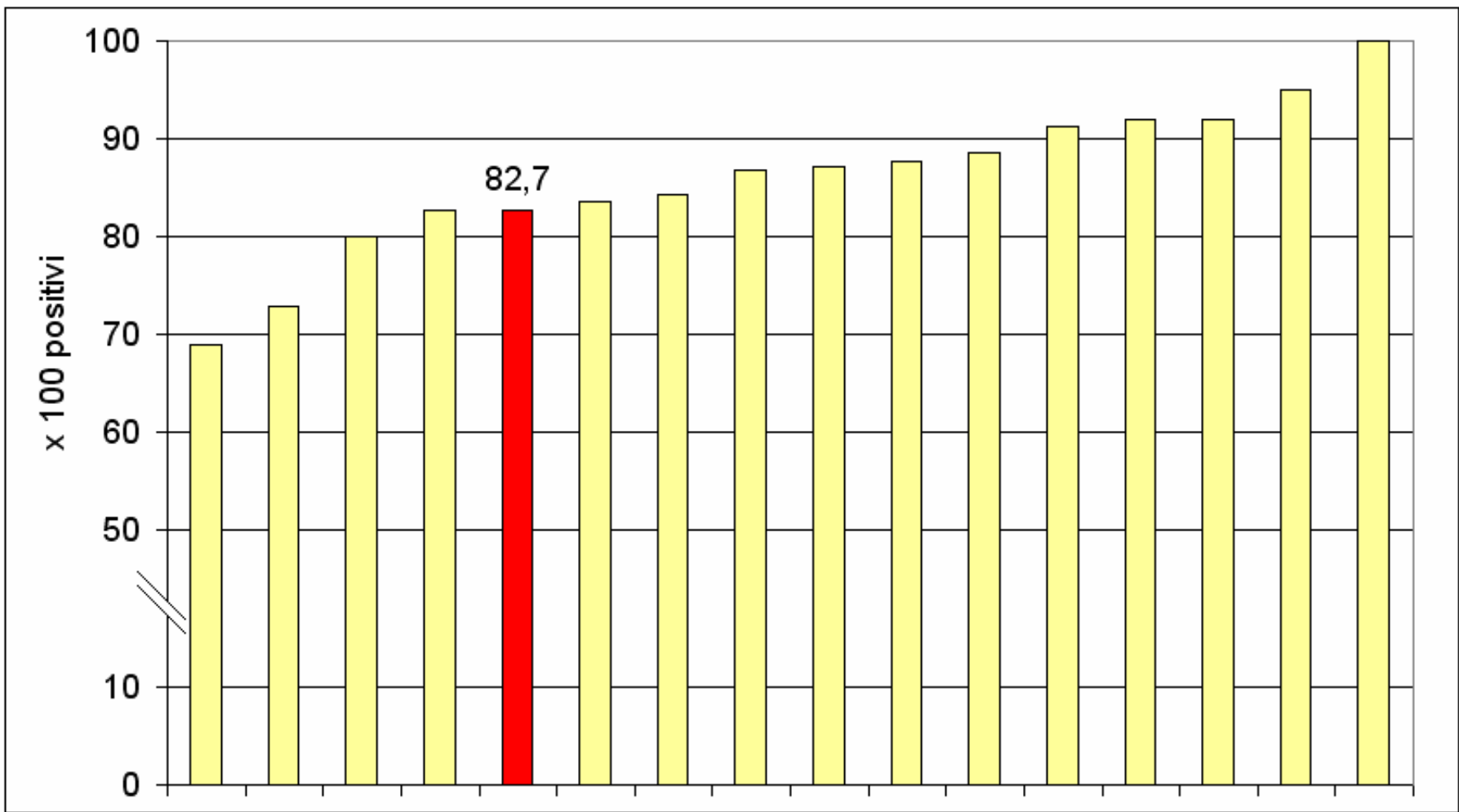
	<b>Adesione (%)</b>	<b>10° percentile</b>	<b>90° percentile</b>
<b>FOBT</b>	<b>45,8</b>	<b>26,8</b>	<b>65,7</b>

**Adesione inferiore al 40%: 44% dei programmi FOBT**

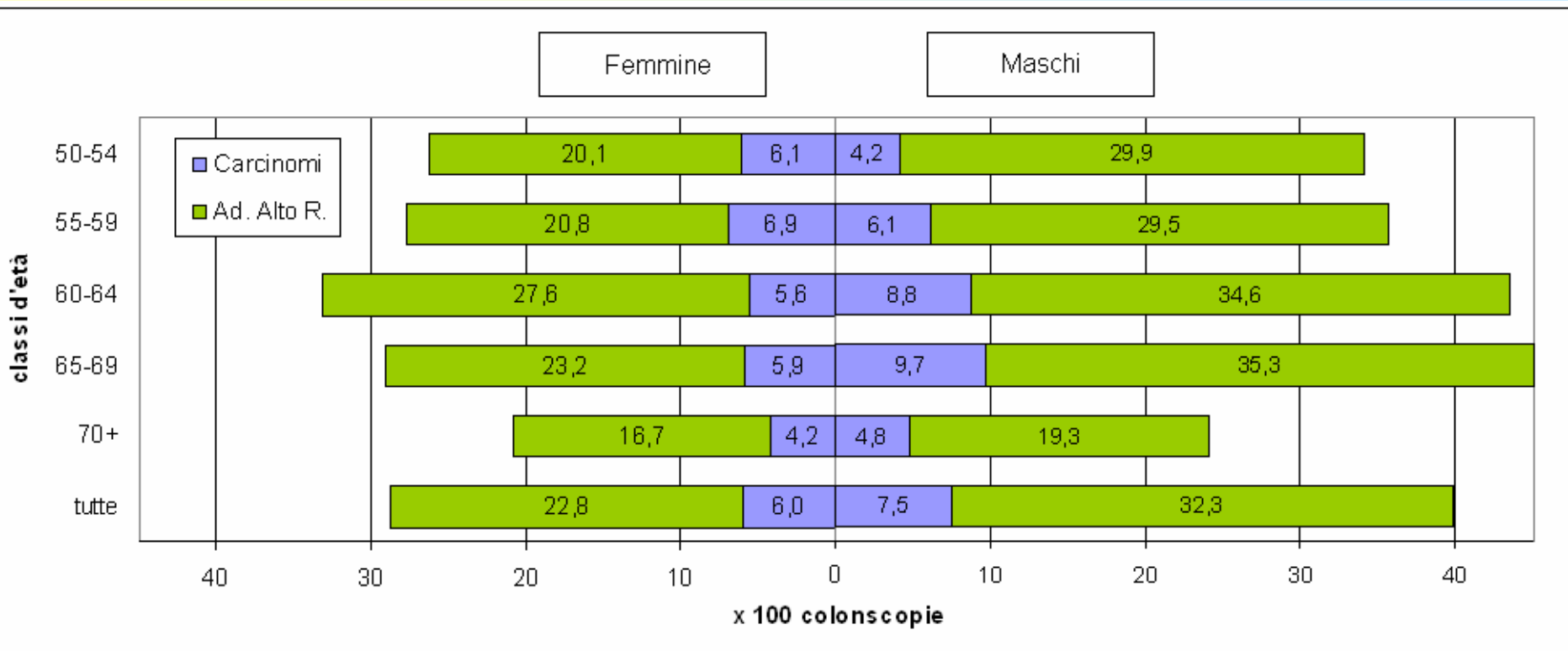
# Rettosigmoidoscopia 2005: dati principali

	Residenti	Invitati	Estensione effettiva	Aderenti	Adesione corretta
<b>Italia</b>	40652	19574	48,2	5675	29,6
<b>Piemonte</b>	30967	15707	50,7	4336	27,7
<b>Veneto</b>	9685	3867	39,9	1339	37,6

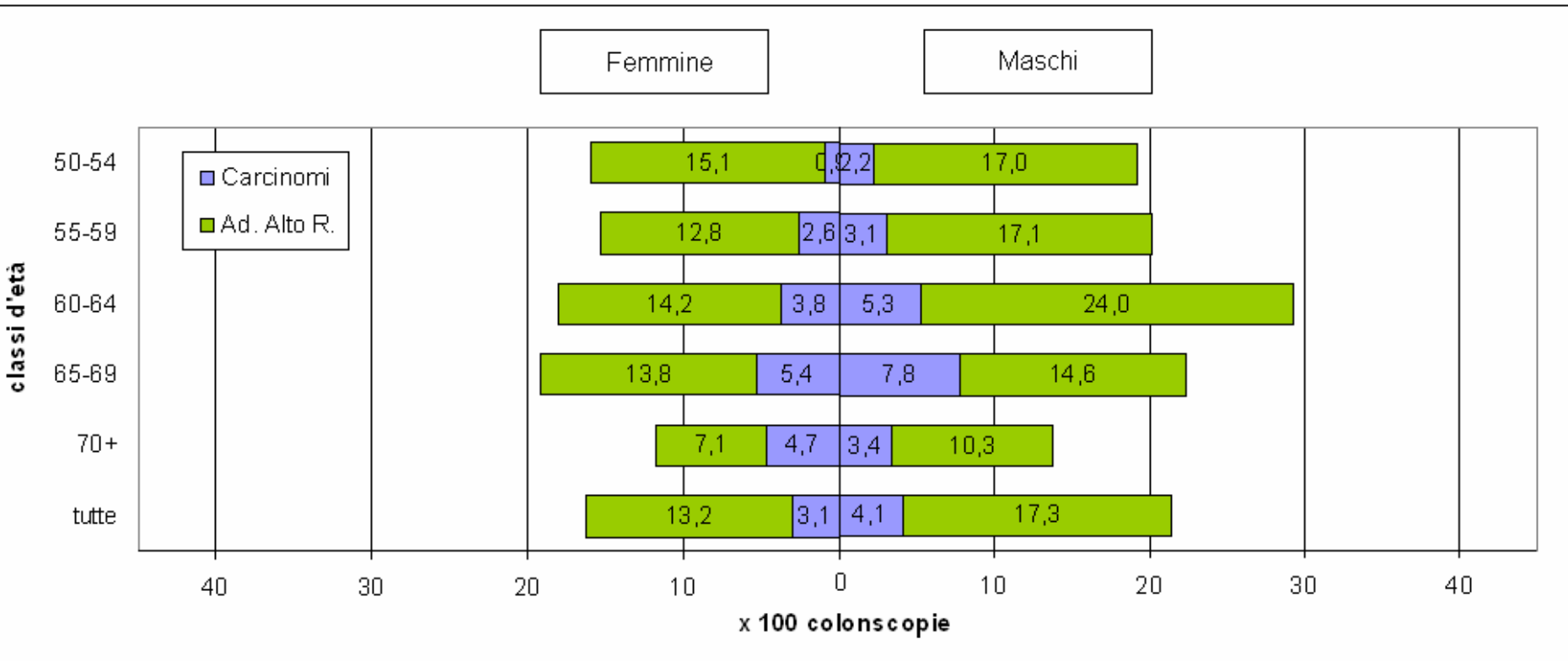
# Italia 2004: adesione alla colonscopia in soggetti con FOBT positivo



# Valori Predittivi Positivi della colonscopia per carcinomi ed adenomi ad alto rischio, per età e sesso (%) – Primi esami Italia 2004



# Valori Predittivi Positivi della colonscopia per carcinomi ed adenomi ad alto rischio, per età e sesso (%) – Esami successivi Italia 2004



## Distribuzione per stadio dei carcinomi *screen-detected* nel 2004 e di due casistiche in assenza di screening organizzati

<b>Stadio</b>	<b>Screening 2004 (n=271)</b>	<b>Modena 1995- 98 (n=779)**</b>	<b>Padova 2000-1 (n=609)</b>
<b>I</b>	<b>33%</b>	<b>18%</b>	<b>12%</b>
<b>I*</b>	<b>18%</b>	<b>-</b>	<b>-</b>
<b>II</b>	<b>17%</b>	<b>36%</b>	<b>32%</b>
<b>III - IV</b>	<b>23%</b>	<b>39%</b>	<b>49%</b>
<b>Ignoto</b>	<b>10%</b>	<b>7%</b>	<b>7%</b>

Stadio I\*: adenomi cancerizzati trattati con sola resezione endoscopica