

# EBP NELLA GESTIONE DEGLI INFORTUNI

## **Indagini per infortunio (grave e mortale):**

---

- **osservazione dei casi**
- **selezione per le indagini**
- **attività di indagine**
- **efficacia degli interventi e.....**
  
- **interventi diversi dalle indagini**

# Indagini per INFORTUNIO...

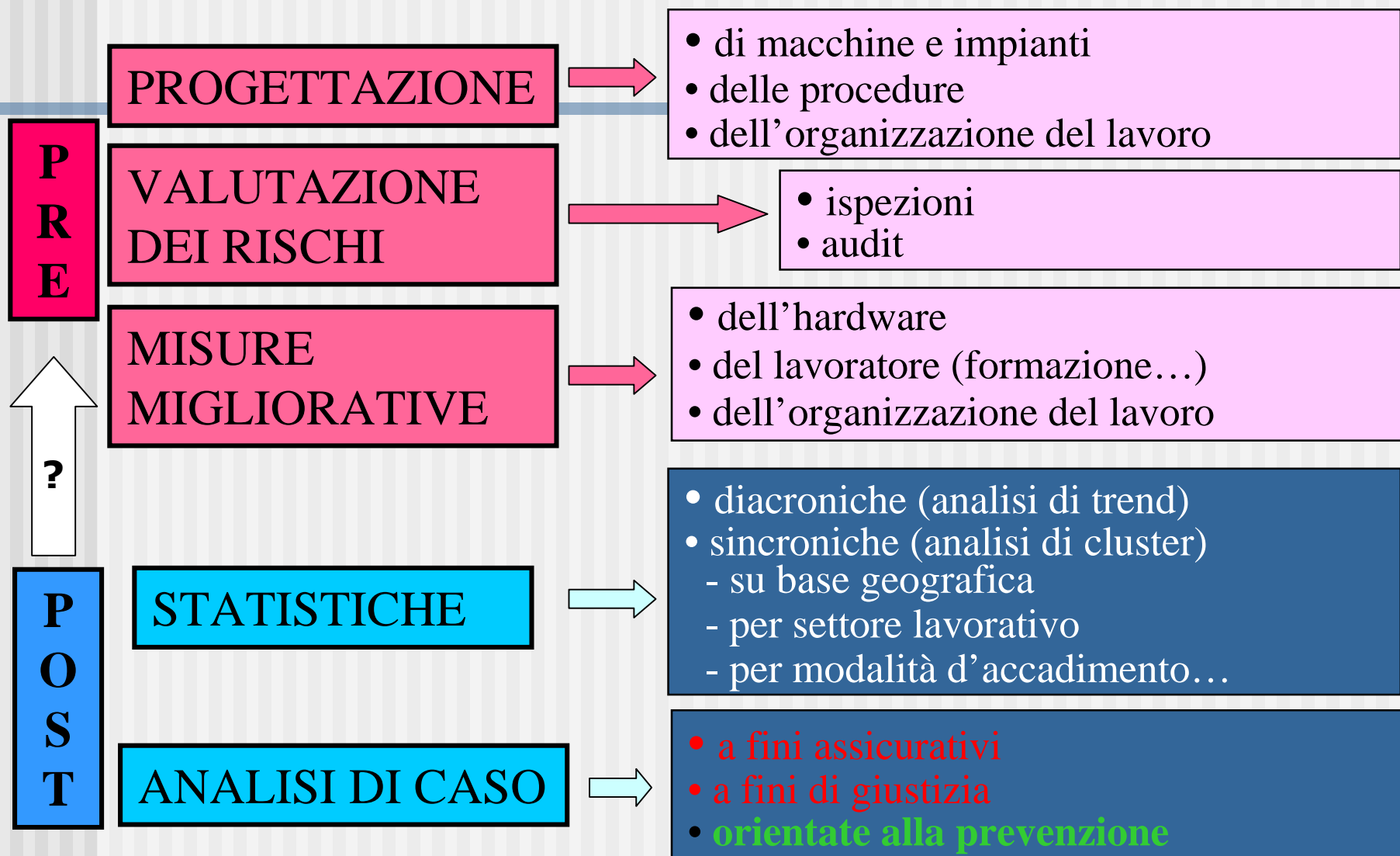
---

- PRIORITÀ ETICO PROFESSIONALE
- OBBLIGO (se lesioni gravi)
- LEA (se confermati)
- **PROBLEMA AZIENDALE** (specifico o generale)
- **PREVENZIONE SUL CASO**
- **PREVENZIONE GENERALE** (il 50% delle segnalazioni delle macchine CE viene da qui)

Ma.....

- **SOTTOVALUTATA** (e di cui si conosce l'esito solo per la nostra parte. Se ci si prova!!!!)

# QUADRO SINOTTICO DELLE MODALITA' DI STUDIO DEGLI INFORTUNI SUL LAVORO



## SE TU FOSSI UN IMPRENDITORE...

---

- 12% (88%???)
- OPPURE
- 76% (già molto meglio o peggio???)

# Diversità tra/nei SERVIZI per:

---

- GESTIONE
- SCELTA DEI CASI
- MODALITÀ DI CONDUZIONE DELLE INDAGINI
- CONCLUSIONI
- .....
- .....

# ATTIVITÀ MESSE IN CAMPO A LIVELLO REGIONALE...

---

- QUESTIONARIO AI SERVIZI SULLE MODALITÀ DI GESTIONE
- PROPOSTA DI PROTOCOLLO
- DISCUSSIONE TRA RESPONSABILI SPISAL (GIORNATA DI CONFRONTO)
- DISTRIBUZIONE PROTOCOLLO
- NUOVO QUESTIONARIO

# PROPOSTE DELLA REGIONE (per migliorare...)

---

- **GESTIRE LE NOTIZIE** (diventare "referente unico" di P.Socc.; DPL; INAIL; Posti di Pubblica Sicurezza....)
- **SEGUIRE IL PROTOCOLLO**
- **CONFRONTARSI SUI CASI** (in servizio e tra..)
- **VERIFICARE I RISULTATI** (che indicatori?)
- **TROVARE GLI INDICATORI**....(uno o +)

**è risultato però anche utile analizzare i casi con un metodo (adc è "impegnativo" meglio "ssi" ora diffuso a livello nazionale)**

# COME MIGLIORARE...

---

## ■ INDICATORI (quali sono EBP???)

- N.indagini/N.Lesioni – Gravi o Gravissime (dovremmo garantire il 13 % degli inf. totali)
- N.indagini su chiamata/N.Totale indagini (efficienza?)
- N.Rapporti in Procura/N.indagini
- N.Indagini richieste (Da INAIL–Procure- Parti Lese..)/N.indagini
- N. Condanne (patteggiamenti o altro "simile")/N. indagini

## ■ N.soluzioni attuate/N.indagini

(dalle aziende)

(selezionate dal Servizio)

# RISULTATI:

--DELLE INDAGINI

--CON IL METODO "SSI"

ANNI DI RIFERIMENTO 2002 - 2004

Inchieste infortuni con verbale (di prescrizioni)/ totale inchieste complesse		% violazione di norme sui casi analizzati con il metodo "SSI"	
Media Regionale	Range di variazione tra Spisal	Mortali	Gravi
33%	12%- 100%	67%	78%

# SI PUÒ CAMBIARE...

## Dati annuali di indagini e verbali per infortunio regione Veneto (tolti i dati di 1 Servizio)

Anno	2002	2003	2004	2005	2006	2007
Numero indagini	1734	1855	1838	2007	1799	1576
Numero verbali 758	561	676	674	628	627	796
% di verbali su indagini	32%	33%	35%	30%	34%	45%

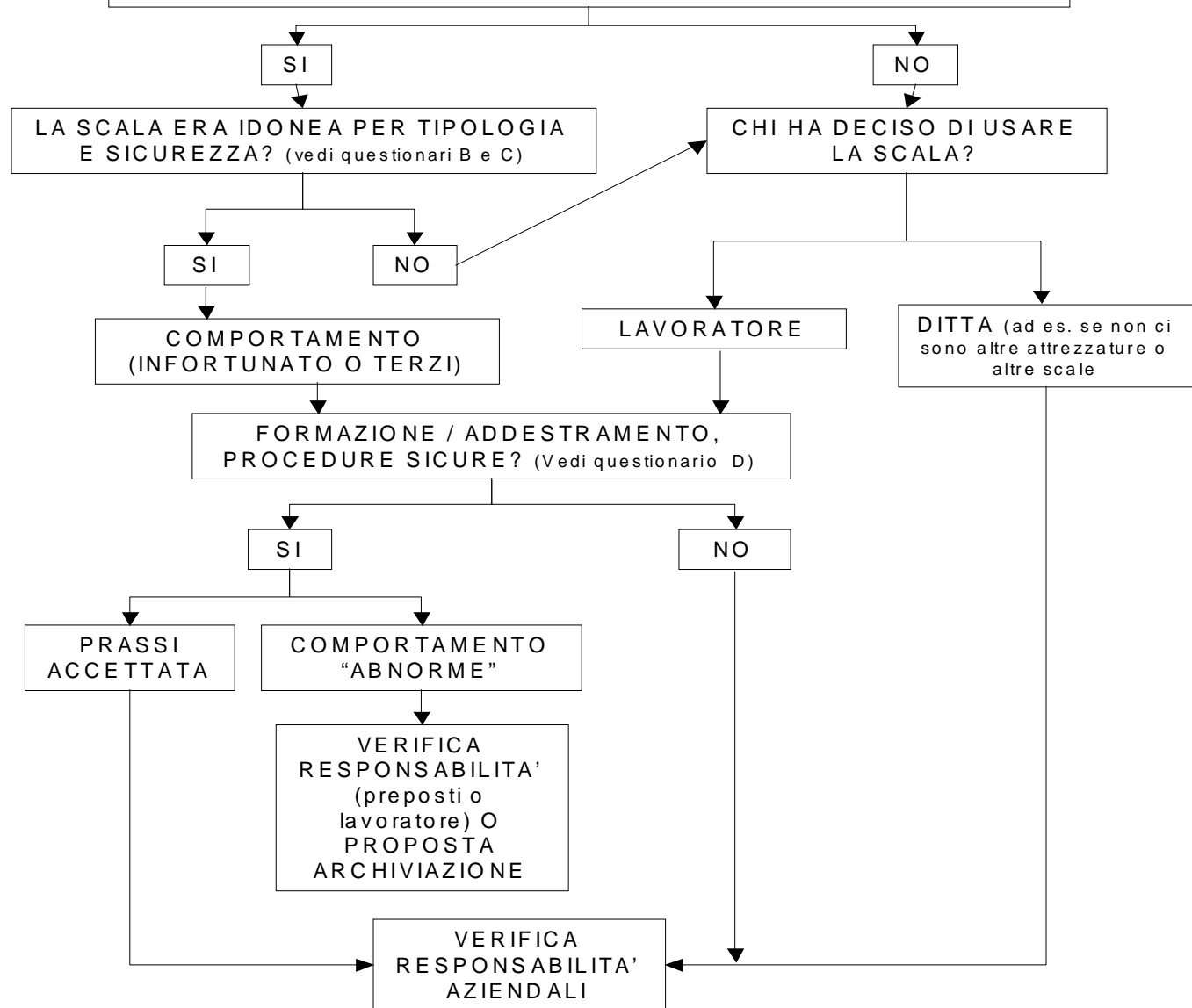
# DUNQUE SI PUÒ CONTARE!!

(in due sensi)



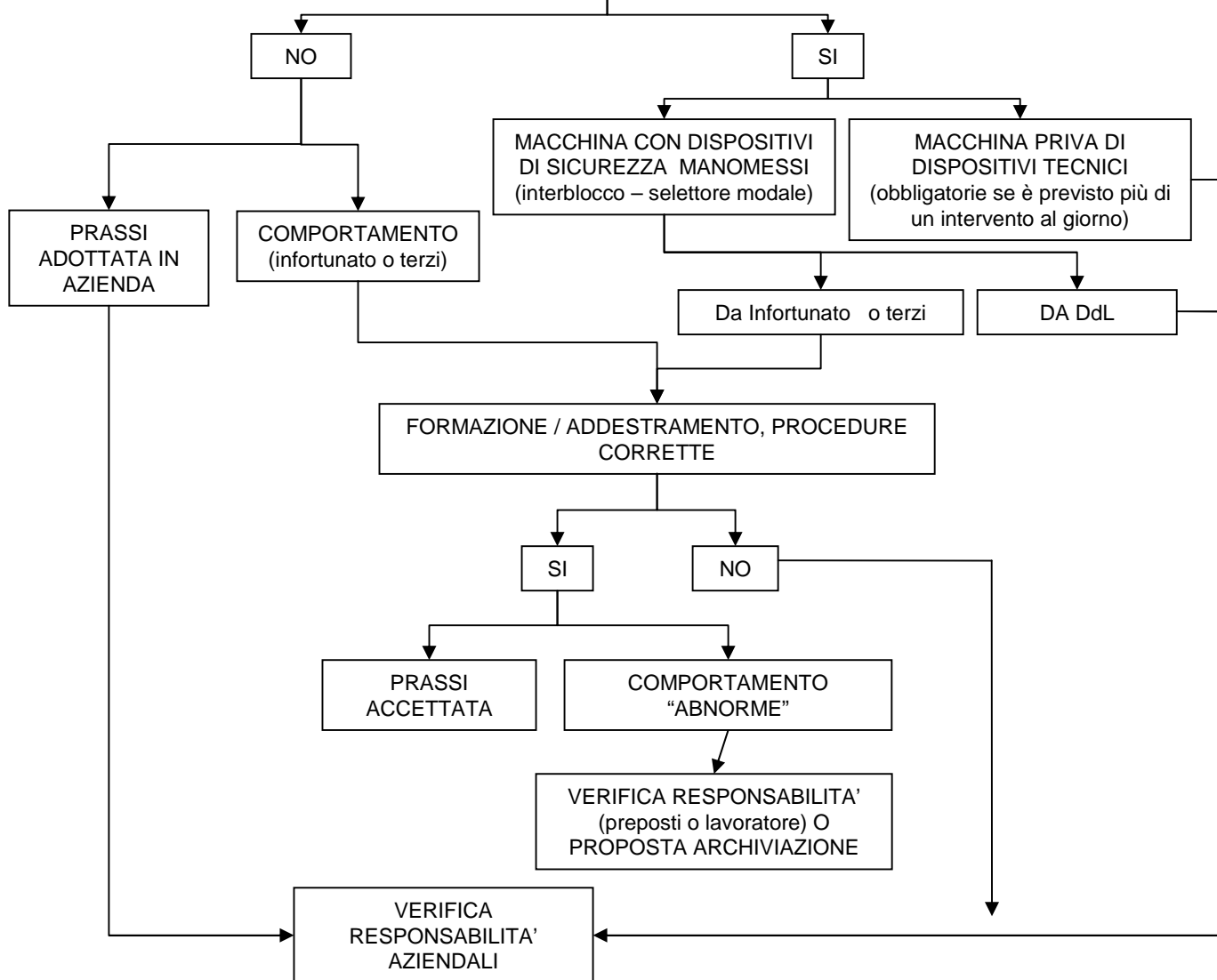
## INFORTUNI SU SCALE PORTATILI

**SCEGLIERE LA SCALA** COME ATTREZZATURA PER SVOLGERE QUEL LAVORO ERA CORRETTO? (art 113 T.U) -vedi questionario A



# INFORTUNI ACCADUTI DURANTE AL MANUTENZIONE DI MACCHINE IN MOVIMENTO

**ESISTONO LE ESIGENZE TECNICHE** (D.Lgs 81/2008 art 71 c.3 e punto 1.6) allegato VI; c.7 punto b)  
per la qualificazione dei lavoratori; **allegato V** parte prima punti 11.1 e 11.4)



NOTA: non è stata considerata la "mancanza di protezioni" dovuta a esigenze di lavoro perché in questo caso la ditta deve garantire comunque un livello di sicurezza adeguato ad evitare infortuni.

# CARO AMICO TI SCRIVO...

---

Le indagini sono l'unico modo per:

- verificare se la ditta ha "preso in carico" un infortunio;
- ha individuato il problema
- lo ha "gestito" e risolto
- ha risolto "situazioni analoghe"?

# CARO AMICO TI CHIEDO...

---

- 1) descrivere che mansioni e che macchine o attrezzi usava
- 2) dinamica
- 3) cause e motivi dell'accaduto
- 4) erano considerate nel DVR
- 5) se si perché è accaduto
- 6) che iniziative dopo la rivalutazione dei Rischi?
- 7) Firme (DdL-Resp.SPP-RLS-Infortunato)

**MA NON È UGUALE AL SGS????**

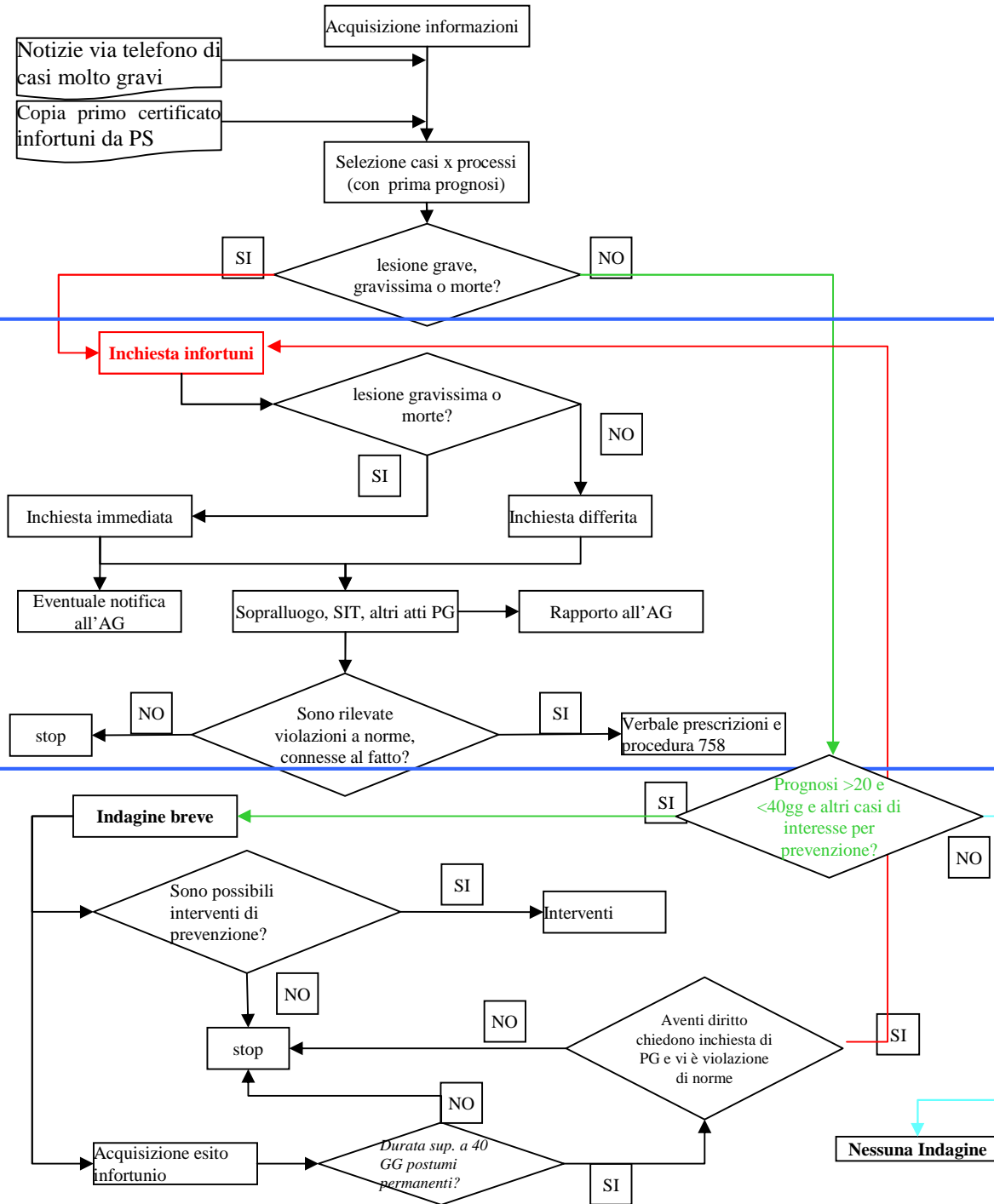
Direzione servizio c/o  
SUEM  
Forze dell'Ordine  
Magistrato

PS (Pronto Soccorso)

Direttore o coordinatore  
infortunisti

Personale in servizio / in  
pronta disponibilità

Tecnico antinfortunisti



# Misure correttive ottenute a seguito di “lettere” e “indagini” per infortunio

Tabella 1 - Misure correttive ottenute a seguito di “lettere” e “indagini” per infortunio

<i>Anno Evento</i>	<i>TOTALE BONIFICHE</i>	<i>TOTALE LETTERE</i>	<i>% BONIFICHE SU LETTERE</i>	<i>TOTALE VERBALI</i>	<i>TOTALE INDAGINI</i>	<i>% VERBALI SU /INDAGINI</i>
1992	46	283	16%	42	103	41%
1993	71	284	25%	48	101	48%
1994	72	245	29%	67	119	56%
1995	103	285	36%	59	117	50%
1996	122	269	45%	47	102	46%
1997	108	286	38%	57	110	52%
1998	61	306	20%	49	94	52%
1999	104	322	32%	34	66	52%
2000	122	319	38%	37	65	57%
2001	132	322	41%	37	64	58%
2002	116	303	38%	38	60	63%
2003	119	305	39%	35	71	49%
2004	121	260	47%	43	70	61%
2005	127	281	45%	53	84	63%
2006	157	311	50%	41	60	68%
2007	178	353	50%	40	70	57%
<b>Totali</b>	<b>1759</b>	<b>4734</b>	<b>37%</b>	<b>727</b>	<b>1356</b>	<b>54%</b>

# EFFETTO “CODA DI PAGLIA”

---

VERIFICA DI UN CAMPIONE DI 40  
DITTE A CUI AVEVAMO SCRITTO:

- **90%** ha fatto quanto dichiarato (e mantiene)
- si stupiscono della verifica (se o digo o faso)
- migliorano nel tempo la prima soluzione
- traggono le conseguenze organizzative  
(Cambio Responsabile S.P.P.)
- esprimono apprezzamento (rompete ma..... hanno rifiutato 2 macchine CE)
- Il **10%** aveva iniziato ma..(di fronte al primo ostacolo..)

PARLIAMONE e...

---

**Non perdiamoci  
di vista**