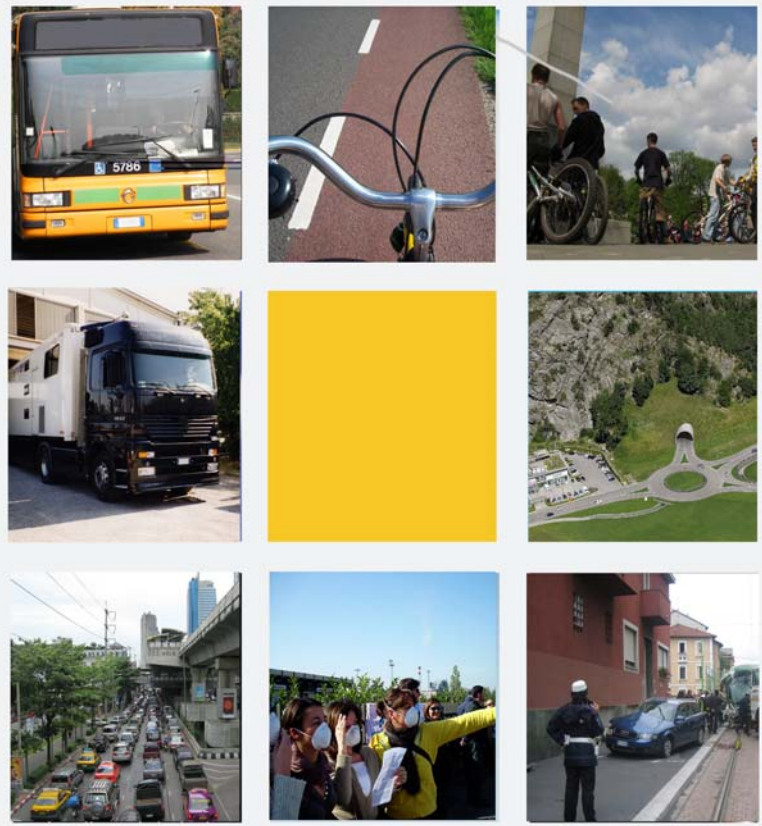


Salute in tutte le politiche

È un progetto sostenuto dall'**Unione Europea**, avviato dal Centro per il controllo e la prevenzione delle malattie [CCM, ministero della Salute] e sviluppato da un gruppo di lavoro interdisciplinare guidato dal Servizio di Epidemiologia della Regione Piemonte. Il progetto studia le **politiche** e gli **interventi che influenzano la salute** della popolazione pur non intervenendo direttamente sui sistemi sanitari.

“La salute delle persone non dipende soltanto dall’offerta dei servizi sanitari, ma anche dalla disponibilità economica, dagli stili di vita, dalla qualità degli ambienti di vita e di lavoro dei cittadini e dall’offerta di servizi pubblici di qualità.”



Sono stati individuati **5** ambiti di ricerca per ognuno dei quali è stato elaborato un report che valuti l'impatto relativo che le diverse politiche hanno sulla salute e sulle disuguaglianze di salute; la prima pubblicazione riguarda **le politiche sulla Mobilità**: il bisogno umano di muoversi comporta una serie di esperienze e condizioni che, se gestite bene, possono migliorare la qualità della vita.

PUÒ ESSERE UTILE QUESTO REPORT?

- Dimostra e documenta che le politiche indirizzate alla mobilità e ai trasporti producono **effetti sulla salute** della popolazione
- Fornisce un supporto ai **decisori** affinché tengano conto delle evidenze scientifiche disponibili.
- Raccoglie una sintesi di dati utili per avere un quadro aggiornato degli aspetti legati al mondo dei trasporti e della mobilità, un repertorio di politiche e interventi valutati e una descrizione di quali fattori incidono negativamente sulla salute.

I CONTENUTI DEL REPORT

MOBILITA' E SALUTE raccoglie e studia i determinanti della salute², i fattori di rischio³ che influenzano lo stato di salute della popolazione, le policy⁴ dei trasporti e della mobilità che intervengono sulle relazioni tra:

BISOGNO¹ → determinante² → fattore di rischio³ → ESITI DI SALUTE (sequenza causale)

Nel capitolo relativo alle **sequenze causali**, sono sintetizzate e ordinate, secondo un preciso schema logico, le conoscenze provenienti dalle varie fonti disponibili. Le informazioni sono state ulteriormente divise:

- 1) In una parte descrittiva che spiega i legami causali fra i fenomeni ed effetti sulla salute, rappresentando con maggior dettaglio l'effetto che i determinanti² socioeconomici hanno sui fattori di rischio;
- 2) Una parte valutativa all'interno della quale sono state raccolte le informazioni sulla valutazione di efficacia di alcuni interventi già realizzati.

IL BISOGNO¹ DI SPOSTARSI E TRASPORTARE MERCI

Uno spostamento (escludendo le esperienze turistiche) non produce utilità o soddisfazione in sé ma è piuttosto un'attività complementare allo svolgimento di altre attività in luoghi diversi da quello in cui ci si trova. Per comprendere i comportamenti di coloro che si spostano è necessario mettere in relazione le scelte riguardanti l'insieme di attività svolte nell'arco della giornata, gli orari e gli spostamenti disponibili per raggiungerle. Allo stesso tempo anche il trasporto merci è soggetto ad interazioni dovute alle tempistiche ed alle nuove organizzazioni logistiche e, come il trasporto privato, può essere influenzato dalla disponibilità di infrastrutture e servizi.

DETERMINANTI

GLI UTENTI

I comportamenti, le caratteristiche e le scelte di tutti coloro che vengono coinvolti nell'insieme degli spostamenti con l'ausilio delle infrastrutture stradali. Sono considerati non solo i conducenti delle autovetture, ma anche i ciclisti o i pedoni che, a seconda delle situazioni, possono ricoprire un ruolo attivo o passivo nella dinamica dello spostamento.

LE INFRASTRUTTURE E I SERVIZI DI TRASPORTO

infrastrutture di trasporto (ad esempio strade e parcheggi ma anche piste ciclabili); sistemi e servizi di trasporto (ad esempio linee di trasporto collettivo o servizi taxi); sistemi tecnologici associati agli elementi precedenti (ad esempio i sistemi ITS – Intelligent Transport Systems); regole (ad esempio norme di circolazione e di parcheggio); tariffe (ad esempio pedaggi stradali o tariffe del trasporto collettivo).

I MEZZI DI TRASPORTO

Le caratteristiche come la tipologia, le caratteristiche geometriche che ne definiscono l'ingombro; le caratteristiche tecniche (ad esempio il peso) o tecnologiche (ad esempio alimentazione, cilindrata, classe di emissioni) che ne determinano prestazioni (quali, ad esempio, velocità, accelerazione, frenatura) ed impatti (quali, ad esempio, emissioni atmosferiche ed acustiche); le dotazioni di sicurezza, applicate dal costruttore, per le quali le prove tecniche abbiano dimostrato efficacia e nelle quali questa non sia condizionata dal comportamento del conducente (es. airbag, ma non cinture di sicurezza); lo stato di manutenzione (che può, ad esempio, compromettere l'efficacia dell'impianto frenante); il carico trasportato (ad esempio merci pericolose).

DETERMINANTE	FATTORE DI RISCHIO	ESITO DI SALUTE
UTENTI <ul style="list-style-type: none"> ▪ scelte effettuate (modalità e percorsi) ▪ comportamenti di guida adottati ▪ altri comportamenti ▪ altre caratteristiche 	Inquinamento atmosferico ⁵	Malattie dell'apparato respiratorio e cardiovascolare
	Inquinamento acustico ⁶	Disturbi del sonno e della performance. Malattie dell'udito. Ipertensione, m. cardiovascolari
	Incidentalità stradale ⁷	Traumi
	Stress ⁸	Reazioni cognitive, emotive, fisiopatologiche e comportamentali
	Induzione all'attività fisica ¹⁰	Malattie cardiovascolari, obesità, diabete

Politiche pubbliche (regolative, informative ed educative) che **sostengano gli utenti della strada in scelte virtuose di comportamento** possono ridurre l'inquinamento acustico e atmosferico, gli incidenti stradali, lo stress alla guida e aumentare le possibilità di esercizio fisico, migliorando in tal modo la salute fisica e psicologica delle persone.

DETERMINANTE	FATTORE DI RISCHIO	ESITO DI SALUTE
MEZZI <ul style="list-style-type: none"> ▪ tipologia ▪ caratteristiche geometriche ▪ caratteristiche tecniche e tecnologiche ▪ dotazioni di sicurezza ▪ stato di manutenzione ▪ carico trasportato 	Inquinamento atmosferico ⁵	Malattie dell'apparato respiratorio e cardiovascolare
	Inquinamento acustico ⁶	Disturbi del sonno e della performance. Malattie dell'udito. Ipertensione, m. cardiovascolari
	Incidentalità stradale ⁷	Traumi
	Stress ⁸	Reazioni cognitive, emotive, fisiopatologiche e comportamentali

Politiche pubbliche che **sostengano la ricerca di nuove soluzioni tecnologiche e regolative della produzione di veicoli più sicuri e moderni** possono ridurre l'inquinamento acustico e atmosferico, gli incidenti stradali e lo stress alla guida, migliorando in tal modo la salute fisica e psicologica delle persone.

DETERMINANTE	FATTORE DI RISCHIO	ESITO DI SALUTE
INFRASTRUTTURE E SERVIZI	Inquinamento atmosferico ⁵	Malattie dell'apparato respiratorio e cardiovascolare
	Inquinamento acustico ⁶	Disturbi del sonno e della performance. Malattie dell'udito. Ipertensione, m. cardiovascolari
	Incidentalità stradale ⁷	Traumi
	Stress ⁸	Reazioni cognitive, emotive, fisiopatologiche e comportamentali
	Accesso ai servizi ⁹	Ritardi diagnostici e terapeutici
	Induzione all'attività fisica ¹⁰	Ipertensione, M. cardiovascolari, Obesità, Diabete, M. app. locomotore

Politiche pubbliche che **sostengano piani urbanistici e infrastrutturali adeguati** possono ridurre l'inquinamento acustico e atmosferico, gli incidenti stradali, lo stress alla guida, aumentare le possibilità di esercizio fisico e di agevole accesso ai servizi pubblici e privati, migliorando in tal modo la salute fisica e psicologica delle persone.

ALCUNE DEFINIZIONI

1. **Bisogni:** stimoli dell'essere umano che lo inducono al progresso e all'innovazione per il miglioramento delle condizioni di vita proprie o della propria famiglia/comunità interagendo con il mondo esterno.
2. **Determinanti di salute:** quegli elementi, originati dall'intervento umano in risposta ad un bisogno, che modificano il mondo esterno apportando benefici o danni e generando elementi che si comportano come fattori di rischio per la salute umana
3. **Fattori di rischio:** aspetti del comportamento, esposizioni ambientali o altre caratteristiche acquisite o congenite associate a una condizione di salute mediante legame causale.
4. **Policy:** l'insieme delle attività formali (leggi, regolamenti, ecc.) e non formali (pressioni, campagne d'opinione ecc.) prodotte da attori pubblici e privati finalizzati ad affrontare un problema di rilevanza pubblica
5. **Inquinamento atmosferico:** "ogni modificazione della normale composizione o stato fisico dell'aria atmosferica, dovuta alla presenza di una o più sostanze, in quantità e con caratteristiche tali da alterare le normali condizioni ambientali e di salubrità dell'aria, da costituire pericolo diretto o indiretto per la salute dell'uomo, da compromettere le attività ricreative e gli altri usi legittimi dell'ambiente, da alterare le risorse e gli ecosistemi ed i beni materiali pubblici e privati"
6. **Inquinamento acustico:** l'introduzione di rumore nell'ambiente abitativo o nell'ambiente esterno tale da provocare fastidio o disturbo al riposo e alle attività umane, pericolo per la salute umana, deterioramento degli ecosistemi, dei beni materiali, dei monumenti, dell'ambiente abitativo o dell'ambiente esterno o tale da interferire con le legittime fruizioni degli ambienti stessi.
7. **Incidente stradale:** un evento in cui rimangono coinvolti veicoli, esseri umani o animali fermi o in movimento e dal quale derivino lesioni a cose, animali, o persone.
8. **Stress:** una reazione emozionale intensa a stimoli esterni che mette in moto risposte fisiologiche e psicologiche di natura adattiva. Se gli sforzi di adattamento del soggetto falliscono perché lo stress supera le capacità di risposta, l'individuo diventa vulnerabile nei confronti di alcuni effetti sulla salute psicologica, mentale e fisica.
9. **Accesso ai servizi:** la capacità delle persone di accedere ai beni e ai servizi del territorio coerentemente alle proprie aspettative ed esigenze
10. **Induzione all'attività fisica:** qualsiasi movimento del corpo prodotto dalla contrazione dei muscoli striati che aumenti il consumo di energia sopra un determinato livello base.

SALUTE IN TUTTE LE POLITICHE...

Un'occasione di comunicazione e ricerca

Il progetto "Salute in Tutte le Politiche" – rappresenta lo sforzo congiunto di professionisti, provenienti da ambiti diversi, d'interpretare la realtà con lo scopo di contribuire a chiarire idee e fatti e a indicare con una certa ragionevolezza **nuove vie per la ricerca e nuove soluzioni** per i decisori politici e amministrativi.

Per i suoi stessi obiettivi, quindi, i report hanno le caratteristiche di un *lavoro aperto, ancora in corso*, **un'occasione di comunicazione e di ricerca** che può dare il via a nuove collaborazioni e al coinvolgimento di tecnici, operatori e funzionari soprattutto per produrre risultati in quegli ambiti ancora inesplorati e per implementare i risultati già disponibili per la costruzione di buone pratiche.



MOBILITA' E SALUTE

Per maggiori informazioni contatta la segreteria del progetto:
tel. 011.40188221, fax 011.40188201, e-mail sepi@epi.piemonte.it

Versione del report disponibile sul sito ufficiale del CCM:
http://www.ccm-network.it/prg_area4_salute_politiche_Asl3TO

