

# SANIT 2007

*SEMINARIO*

*Organizzato dal Ministero della Salute*

## ***LA PREVENZIONE DEGLI EFFETTI SULLA SALUTE DELLE ONDATE DI CALORE***

*Roma, 18 Aprile 2007*

**PIANO DI PREVENZIONE SOCIO-SANITARIA**

**Enesto Palummeri**

**Dip. Assistenza agli Anziani**

**ASL 3 Genovese**

## Mortalità nel periodo 1° giugno - 31 agosto negli anni 2002 e 2003 Numero di morti registrati in ciascuna Città tra le persone RESIDENTI

Città	Tutte le età				75 anni ed oltre			
	2002	2003	Differenza 2003 - 2002	Differenza %	2002	2003	Differenza 2003 - 2002	Differenza %
* Torino	1780	2341	561	31.5	1134	1643	509	44.9
Aosta	96	101	5	5.2	59	70	11	18.6
* <b>Genova</b>	<b>1829</b>	<b>2136</b>	<b>307</b>	<b>16.8</b>	<b>1295</b>	<b>1575</b>	<b>280</b>	<b>22.2</b>
* Milano	2438	2953	515	21,1	1612	2105	493	30,6
Trento	168	223	55	32.7	122	165	43	35.2
Bolzano	196	251	55	28.1	135	156	21	15.6
Venezia	706	763	57	8.1	491	541	50	10.2
Trieste	795	835	40	5.0	571	606	35	6.1
Bologna	968	1144	176	18.2	698	880	182	26.1
Ancona	271	309	38	14.0	187	227	40	21.4
Firenze	941	1015	74	7.9	707	790	83	11.7
Perugia	332	368	36	10.8	229	268	39	17.03
* Roma	5246	5849	603	11.5	3334	3899	565	16.9
* Napoli	2033	2339	306	15.1	1231	1458	227	18.4
L'Aquila	125	138	13	10.4	77	96	19	24.7
Campobasso	71	78	7	9.9	42	54	12	28.6
Bari	535	675	140	26.2	340	455	115	33.8
Potenza	109	122	13	11.9	63	79	16	25.4
Catanzaro	135	142	7	5.2	86	76	-10	-11.6
* Palermo	1469	1558	89	6.1	896	1010	114	12.7
Cagliari	321	358	37	11.5	208	240	32	15.4

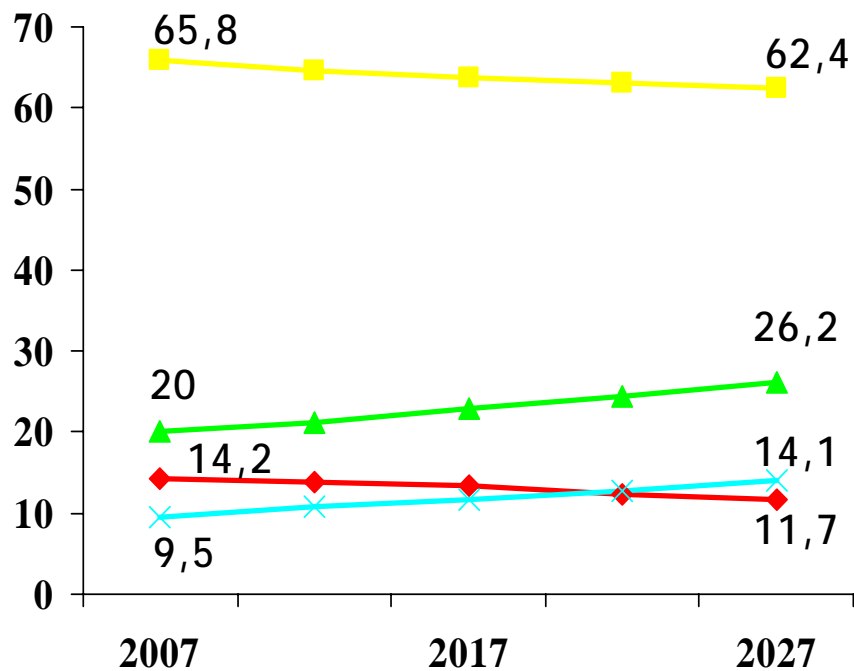
# Struttura della popolazione in LIGURIA

	M	F	M+F	F/M%
<b>TOTALE</b>	<b>753361</b>	<b>838948</b>	<b>1592309</b>	<b>52.7</b>
<b>OVER 64 (%)</b>	<b>169745 (22.5)</b>	<b>252713 (30.1)</b>	<b>422458 (26.5)</b>	<b>60.0</b>
<b>OVER 74 (%)</b>	<b>73456 (9.8)</b>	<b>133917 (16.0)</b>	<b>207373 (13.0)</b>	<b>64.6</b>

*(Fonte: dati ISTAT 2005)*

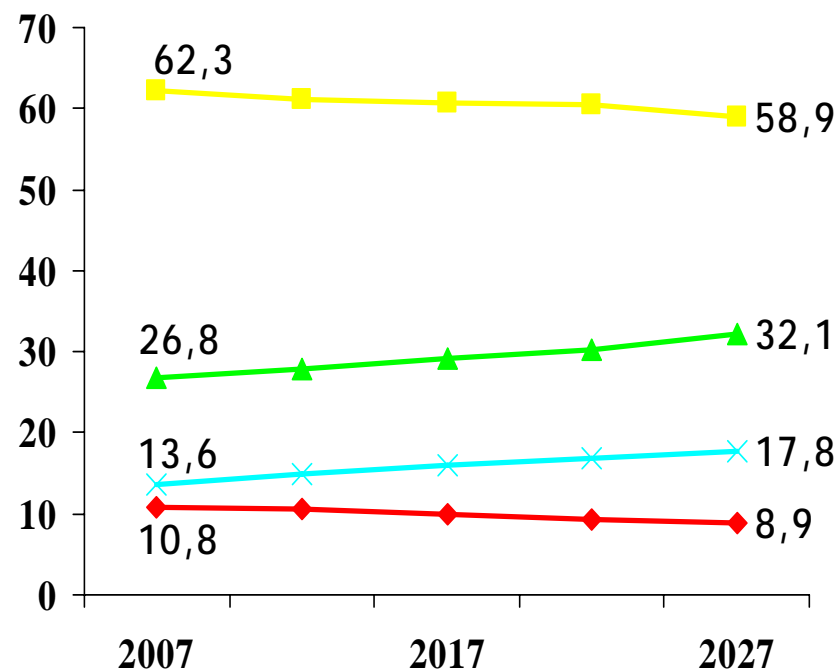
## ITALIA

(%)

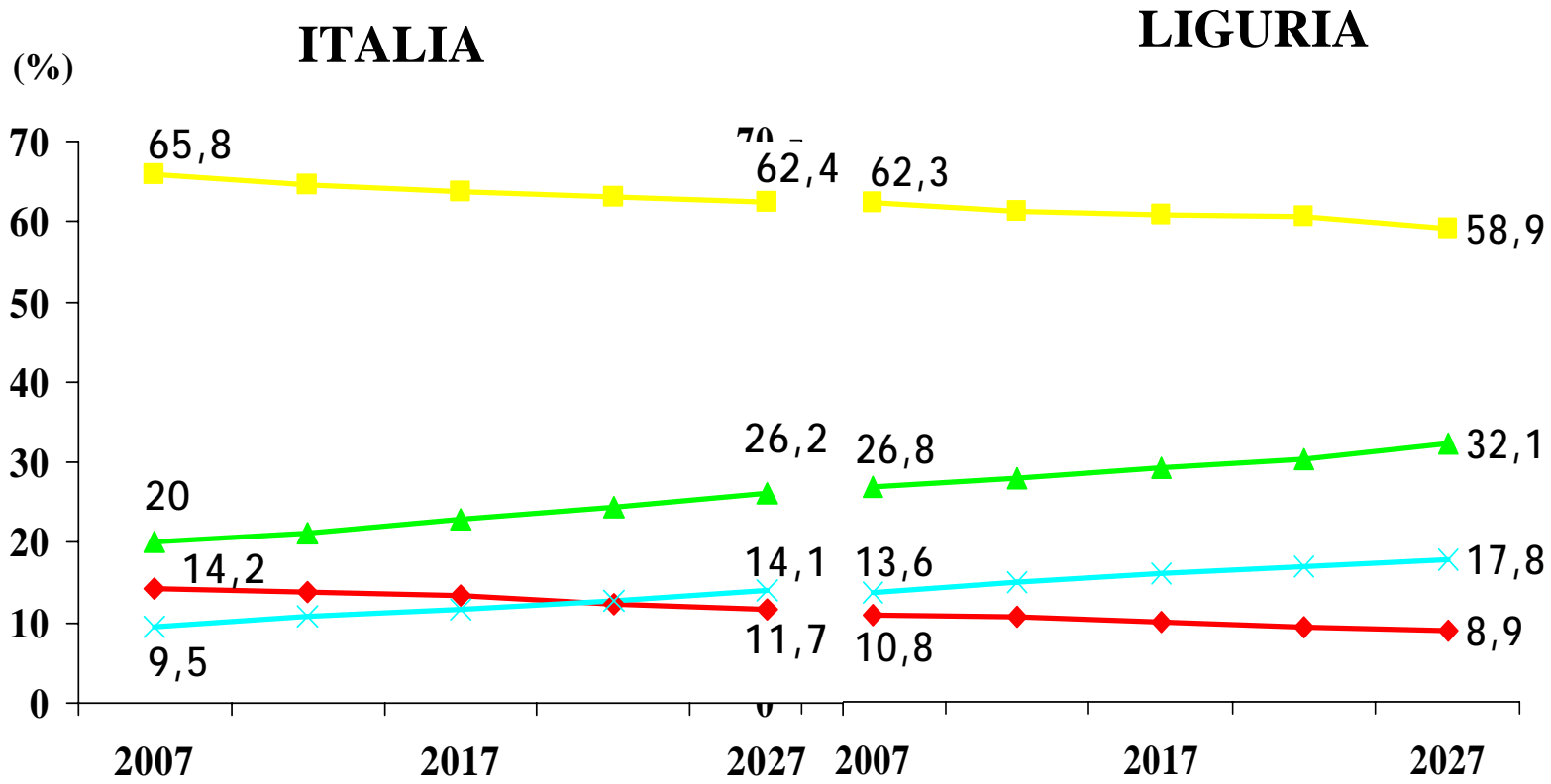


## LIGURIA

(%)

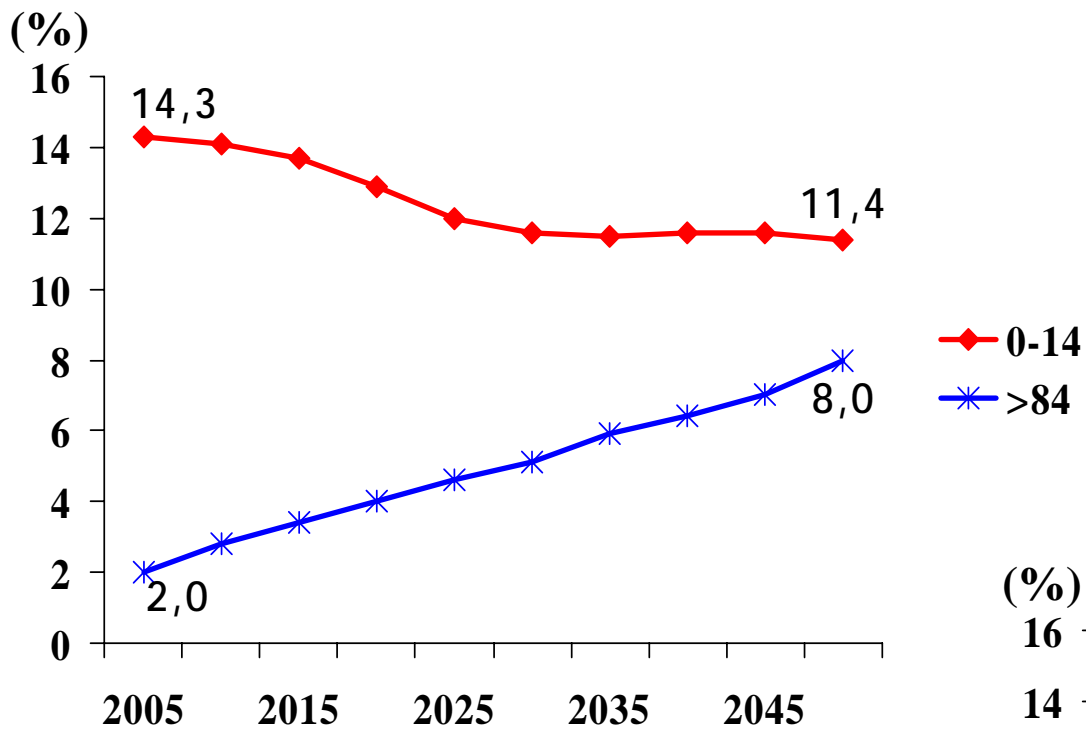


*(Fonte: proiezioni ISTAT)*

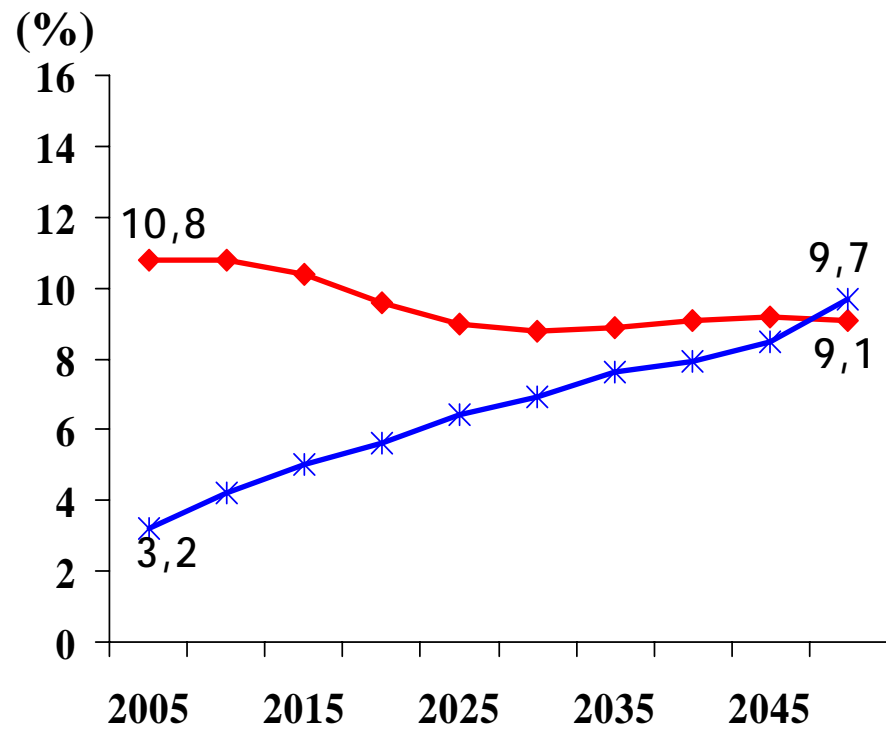


(Fonte: proiezioni ISTAT)

# ITALIA

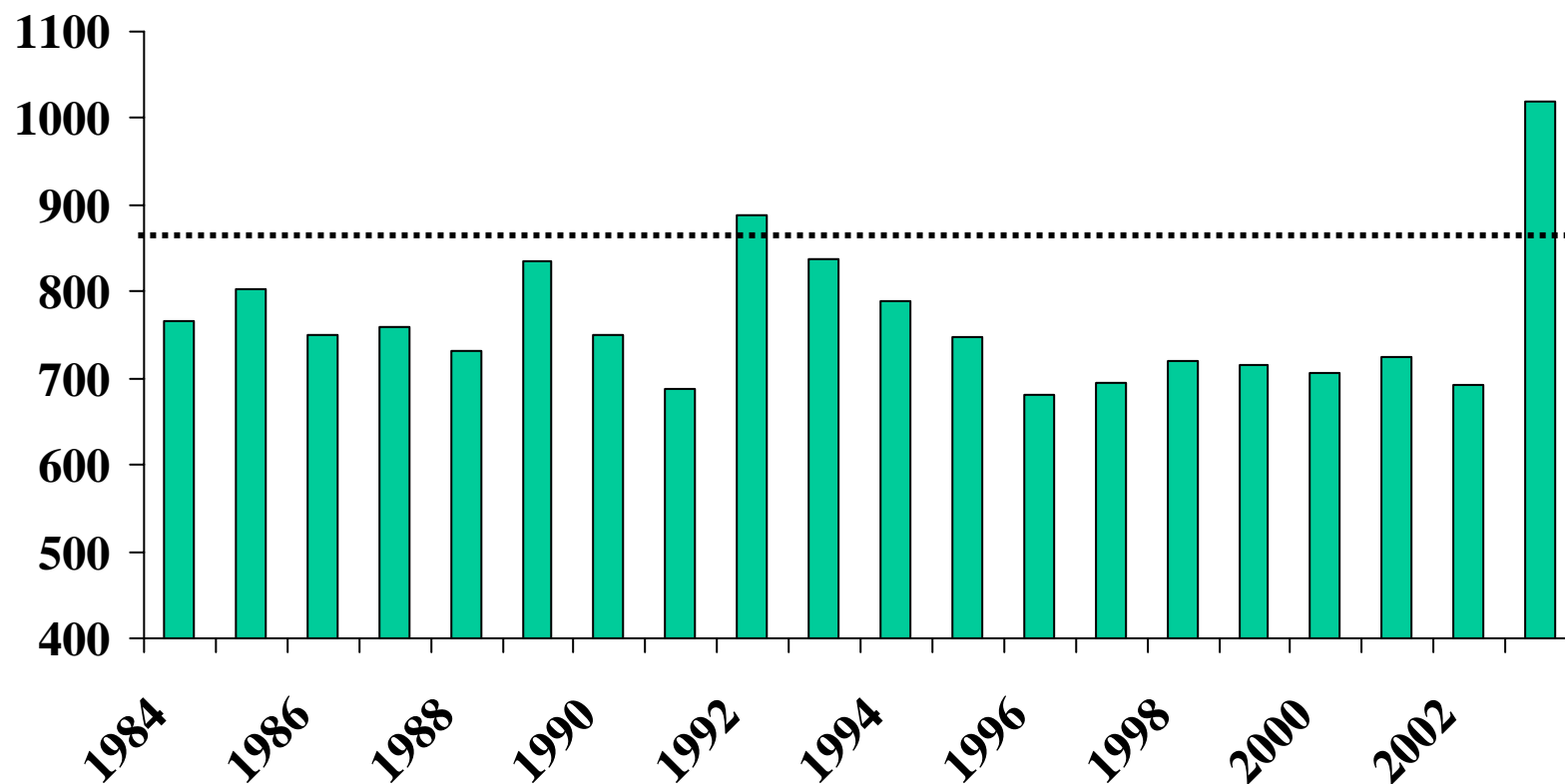


# LIGURIA



(Fonte: proiezioni ISTAT)

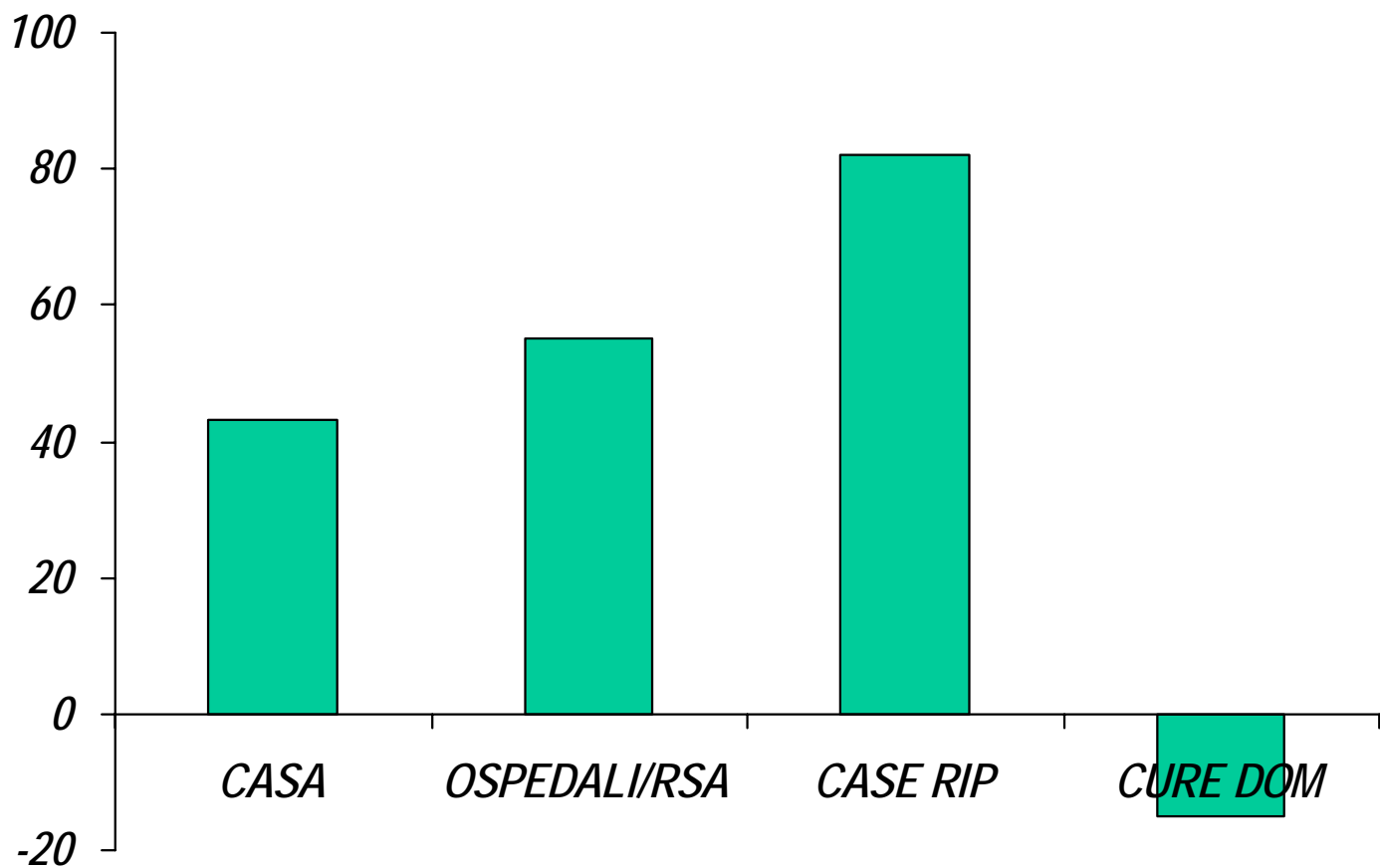
# MORTALITA' GENERALE A GENOVA AGOSTO SERIE STORICA



**Selezionate cause iniziali, che hanno condotto alla morte, nelle persone ultrasettantaquattrenni, residenti e decedute a Genova dal 16 luglio al 31 agosto del 2002 e 2003.**

	2002	2003	%2002 Norm	%2003 Norm	Diff. %
Ischemia cardiaca cronica	5	28	0,9	2,9	242,3
Demenze	13	54	2,2	5,6	153,9
Deterioramento psico-fisico, senilità, marasma senile	8	21	1,4	2,2	60,5
Polmoniti, bronchiti	17	42	2,9	4,4	51,0
Altri disturbi circolatori encefalo	6	14	1,0	1,5	42,6
Morbo di Parkinson	8	16	1,4	1,7	22,3

# MORTALITA' A GENOVA NEGLI OVER 74 AGOSTO 2003 vs 2002



# Piano di prevenzione socio-sanitaria

---

- Interventi sulla popolazione generale
- Interventi mirati su aree socio-assistenziali a rischio
- Interventi su soggetti a rischio

# Piano di prevenzione socio-sanitaria

---

- **Interventi sulla popolazione generale**
  - Campagne informative di massa mediante depliant a larga diffusione
  - Interventi specifici su emittenti radio-televisive locali
  - Avvisi sui pannelli elettronici (raccomandazioni) coordinati in rapporto allo stato dei bollettini HHWWS
  - Numero verde regionale per informazioni e attivazione di interventi su soggetti a rischio

# Piano di prevenzione socio-sanitaria

---

- Interventi mirati su aree socio-assistenziali a rischio
  - Incontri propedeutici con le Direzioni delle RSA (protocolli di sorveglianza e idratazione, interventi sul microclima)
  - Climatizzazione dei centri sociali e diurni
  - Diffusione del Bollettino HHWWS a ospedali, forze dell'ordine, distretti socio-sanitari, vigili urbani
  - Invio di avvisi per l'incremento della sorveglianza nelle RSA durante i periodi di allerta/allarme segnalati dal bolletti HHWWS
  - Attivazione di una rete di vigilanza da parte di ASL e Comune sulle strutture socio-sanitarie

# Piano di prevenzione socio-sanitaria

---

- **Interventi su soggetti a rischio**

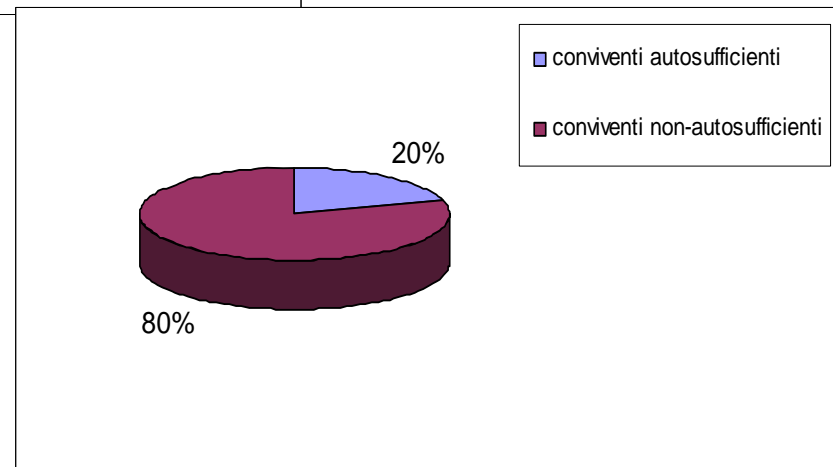
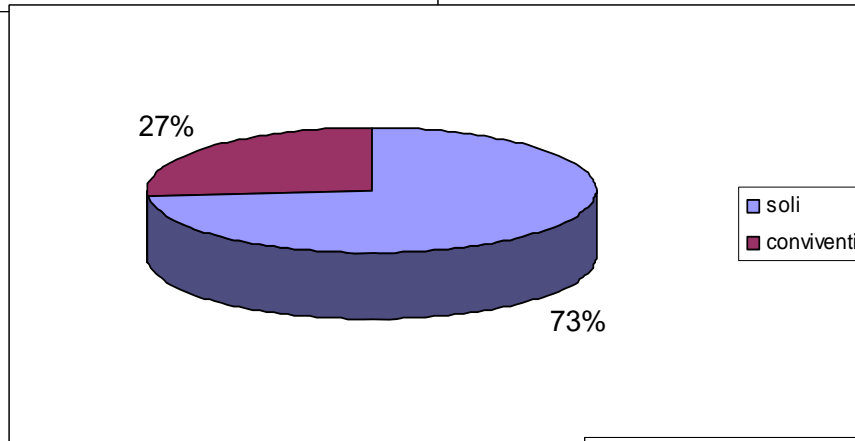
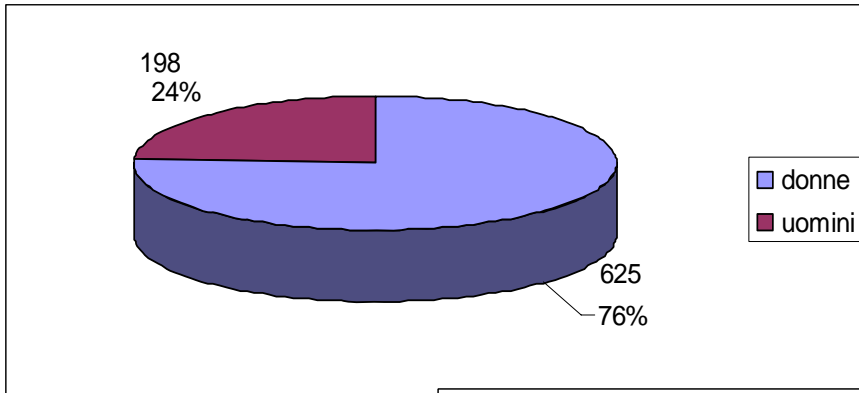
- Mantenimento dei livelli assistenziali dei servizi domiciliari della ASL e potenziamento della AD del Comune
- Disponibilità durante i periodi di allerta-allarmedi posti per l'accoglienza temporanea in strutture residenziali e centri diurni di soggetti fragili non supportabili a domicilio
- Attivazione di interventi di supporto (speda a domicilio gratuita da parte di negozi e supermercati, intrattenimenti di vario genere in ambienti climatizzati
- Blocco delle dimissioni ospedaliere non protette negli over 74 nei periodi di allarme
- Attivazione del servizio dei custodi sociali sugli over 74 a rischio

**Selezionate cause iniziali, che hanno condotto alla morte, nelle persone ultrasettantaquattrenni, residenti e decedute a Genova dal 16 luglio al 31 agosto del 2002 e 2003.**

	2002	2003	%2002 Norm	%2003 Norm	Diff. %
Ischemia cardiaca cronica	5	28	0,9	2,9	242,3
Demenze	13	54	2,2	5,6	153,9
Deterioramento psico-fisico, senilità, marasma senile	8	21	1,4	2,2	60,5
Polmoniti, bronchiti	17	42	2,9	4,4	51,0
Altri disturbi circolatori encefalo	6	14	1,0	1,5	42,6
Morbo di Parkinson	8	16	1,4	1,7	22,3

# CATEGORIE DI RISCHIO DELLE PERSONE SEGNALATE

Classe	N.	%
Rischio 1	157	19,1
Rischio 2	247	30,0
Rischio 3	263	31,9
Rischio 4	139	16,9
Rischio 5	17	2,1
Tot.	823	



## Suddivisione per età/sexo del campione

Fascia d'età	Maschio	Femmina	Totale	%	Maschio	Femmina
Fino a 74	16	26	42	5,10%	38,10%	62,9%
da 75 a 79	51	121	172	20,90%	29,65%	70,35%
da 80 a 84	58	196	254	30,86%	22,83%	77,17%
da 85 a 89	49	128	177	21,51%	27,68%	72,32%
da 90 a 94	24	111	135	16,40%	17,78%	82,22%
da 95 a 99	4	36	40	4,86%	10,00%	90,00%
100 e oltre	0	3	3	0,36%	0,00%	100,00%
<b>Totale</b>	<b>202</b>	<b>621</b>	<b>823</b>		<b>24,54%</b>	<b>75,46%</b>

## Mortalità estate 2005

	N°	N°	%
Popolazione over 74	76765	1093	1,42
Campione	541	4	0,74

## Ricoveri ospedalieri estate 2005

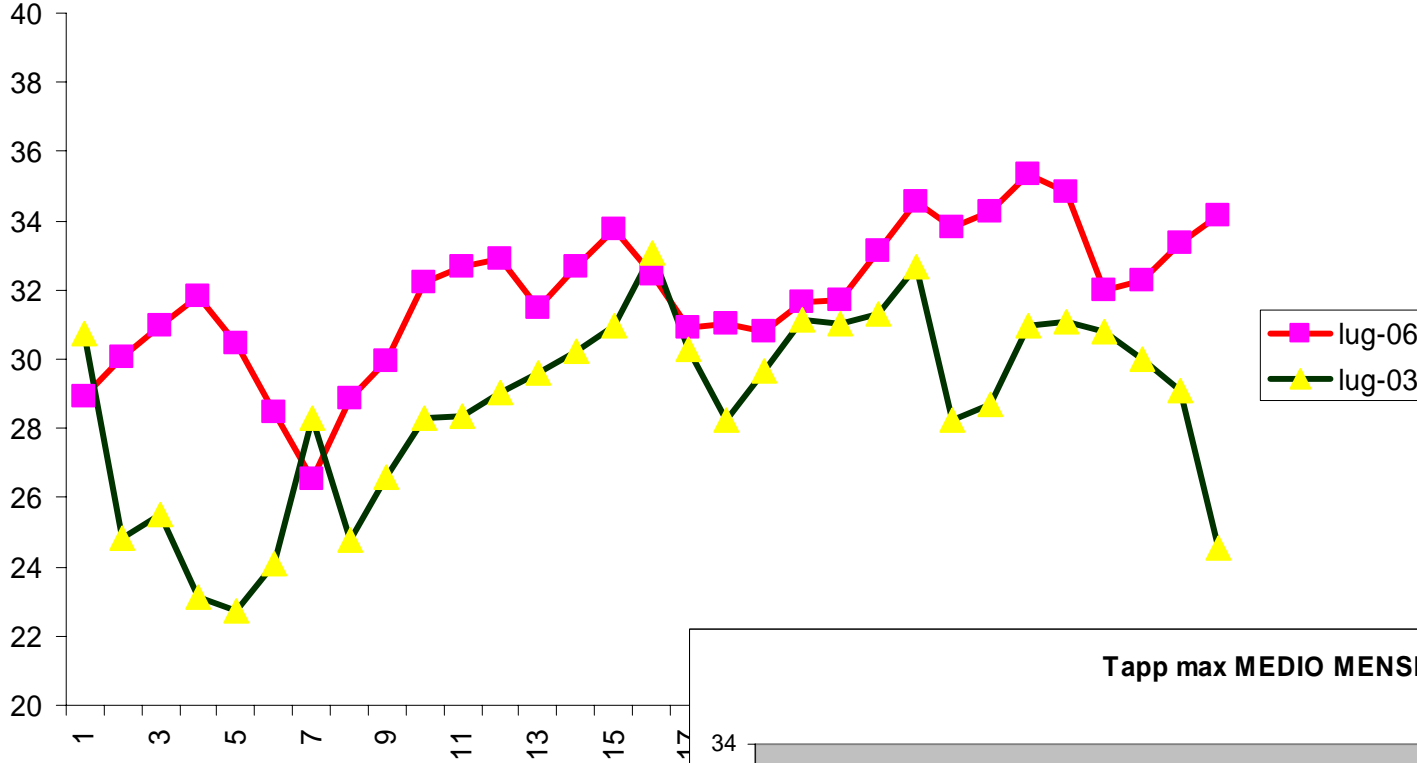
	N°	N°	%
Popolazione over 74	76765	5271	6,87
Campione	541	21	3,88

## Ricoveri ospedalieri campione 2004 vs 2005 (n.=331)

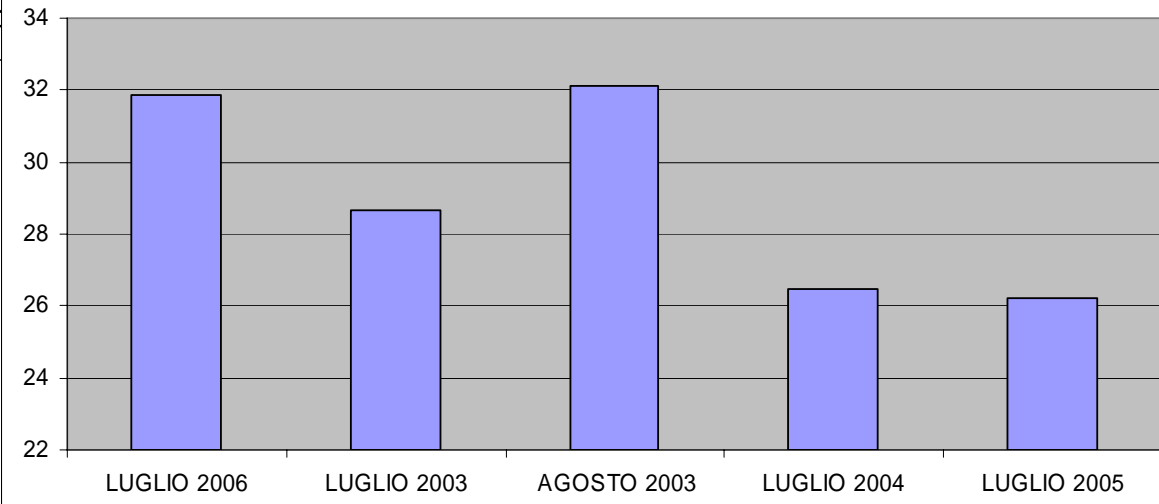
	N°	%
2004	22	6,6
2005	18	5,4

Tappmax

Tappmax



Tapp max MEDIO MENSILE



# Mortalità dei residenti over 74 luglio 2006 vs luglio 2003 GENOVA

