

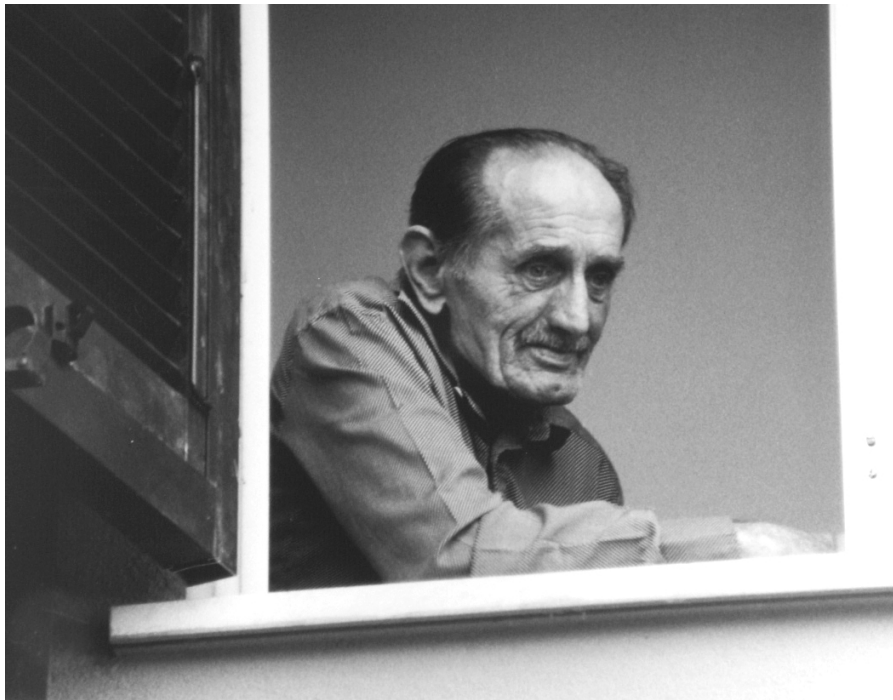


Piano operativo per la prevenzione degli effetti del caldo sulla salute

Le reti di prossimità

5 giugno 2006

L'isolamento Sociale



- L'isolamento Sociale è individuato come uno dei principali fattori di rischio nella vita degli anziani
- L'isolamento ha delle ricadute pesanti sulla qualità e sulla "quantità" della vita degli anziani

ESTATE 2003

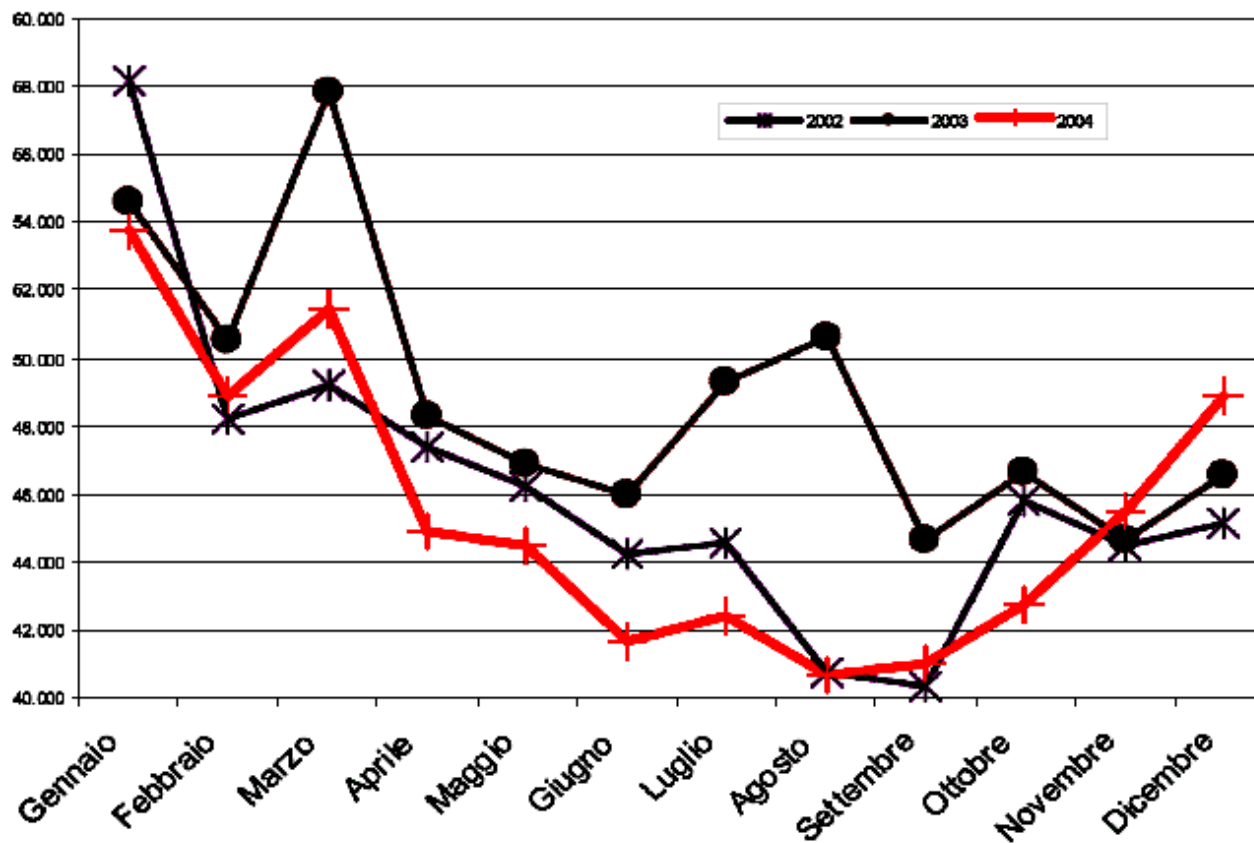


hommage aux victimes non-reclamées de la canicule
La canicule de l'été 2003 a fait près de 15 000 morts.
Cinquante-sept personnes âgées décédées, dont les
corps n'ont pas été réclamés ont été enterrées au «carré
des indigents» du cimetière de Thiais.

- La mortalità straordinaria che ha colpito gli anziani, in particolare con un'età superiore ai 75 anni, ha messo in evidenza le "cause sociali" più che quelle climatiche e di vulnerabilità soggettiva.
- Più di 20000 morti in Europa, si è parlato molto della Francia, che ha visto una mortalità di circa 15 mila persone.

Mortalità in Italia

Figura 2. Morti per mese. Anni 2002-2004



Fonte ISTAT 2005
Le reti di prossimità, Comunità di
Sant'Egidio - 5 giugno 2006



R. Basu e J. M. Samet

Epidemiologic Reviews
Copyright © 2002 by the Johns Hopkins Bloomberg School of Public Health
All rights reserved

Vol. 24, No. 2
Printed in U.S.A.
DOI: 10.1093/epirev/mxf007

Relation between Elevated Ambient Temperature and Mortality: A Review of the Epidemiologic Evidence

Rupa Basu and Jonathan M. Samet

From the Department of Epidemiology, Bloomberg School of Public Health, Johns Hopkins University, Baltimore, MD.

Received for publication July 9, 2002; accepted for publication November 21, 2002.

Le reti di prossimità, Comunità di
Sant'Egidio - 5 giugno 2006

R. S. Kovats S. Hajat, P. Wilkinson

- “Se noi vogliamo prevenire questa mortalità [*caldo correlata*], nel futuro gli sforzi della Sanità Pubblica devono essere diretti verso una incentivazione di contatti con la popolazione isolata vulnerabile nelle loro case, e fornendo informazioni accurate sui sintomi premonitori dello stress dovuto al caldo”(1)

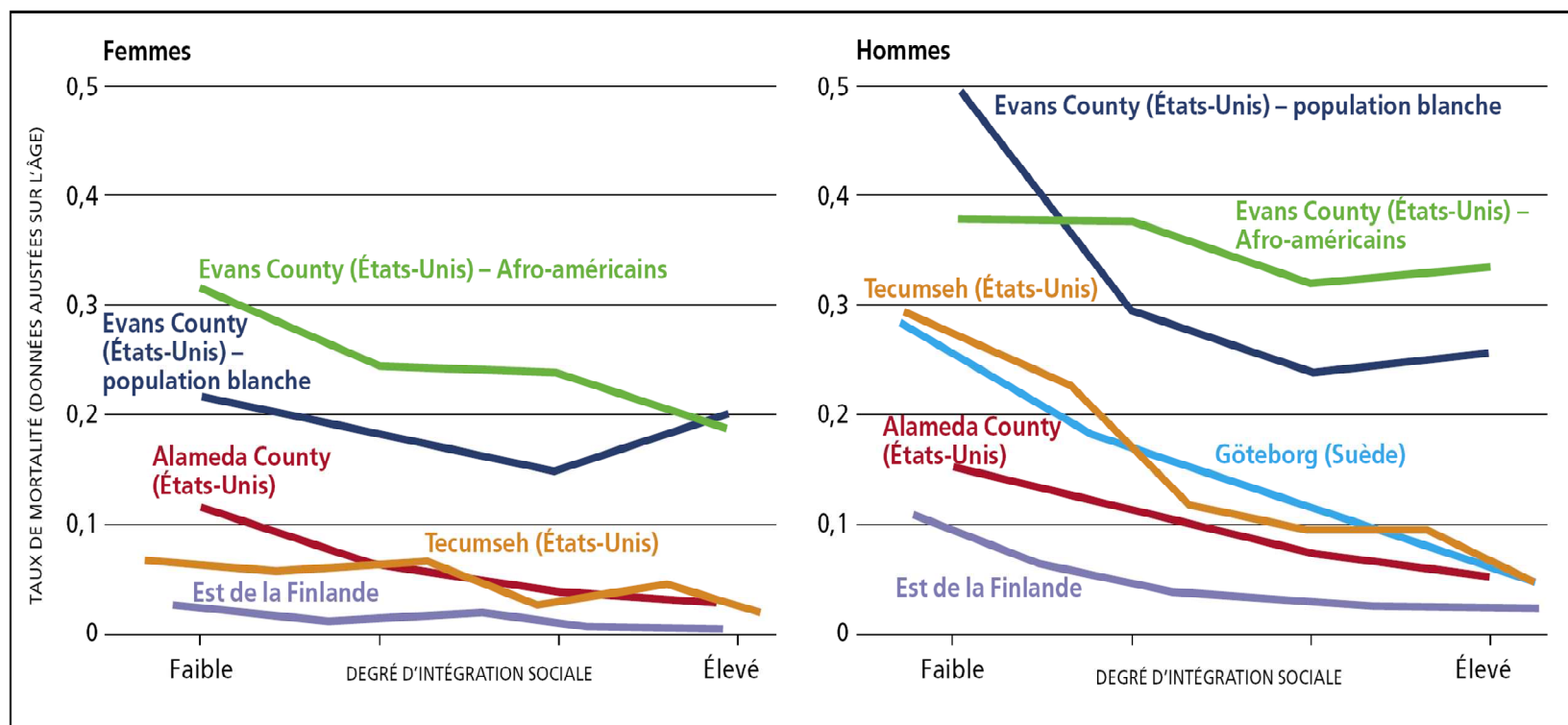
(1)R. S. Kovats S. Hajat, P. Wilkinson Contrasting patterns of mortality and hospital admissions during hot weather and heat waves in Grater London, UK, in Occupational and Enviromental Medicine, 2004 vol. 61 893-898

Gli interventi Estate 2005

- Totale anziani monitorati 2114
- Totale anziani a cui è rivolto un progetto individuale 160
- Ondate di calore 3
- Anziani contattati almeno 1 volta per telefono 1965
- Anziani contattati al domicilio o nel quartiere 149
- Interventi per l'emergenza calore 57
 - 52 non hanno subito ricoveri nell'ultimo anno e non hanno sentito il medico da gennaio 2005

Integrazione Sociale e Mortalità (OMS 2004)

Figure 6. Degré d'intégration sociale et mortalité dans cinq études prospectives



Le Reti Sociali e la Salute

- "Le reti sociali –formate da familiari, parenti, conoscenti e amici– contribuiscono a salvaguardare e migliorare lo stato di salute degli individui. Esse possono agevolare l'accesso alle cure mediche e ai servizi sanitari, fornire una grande quantità di assistenza informale e contribuire a mitigare l'impatto di eventi negativi"

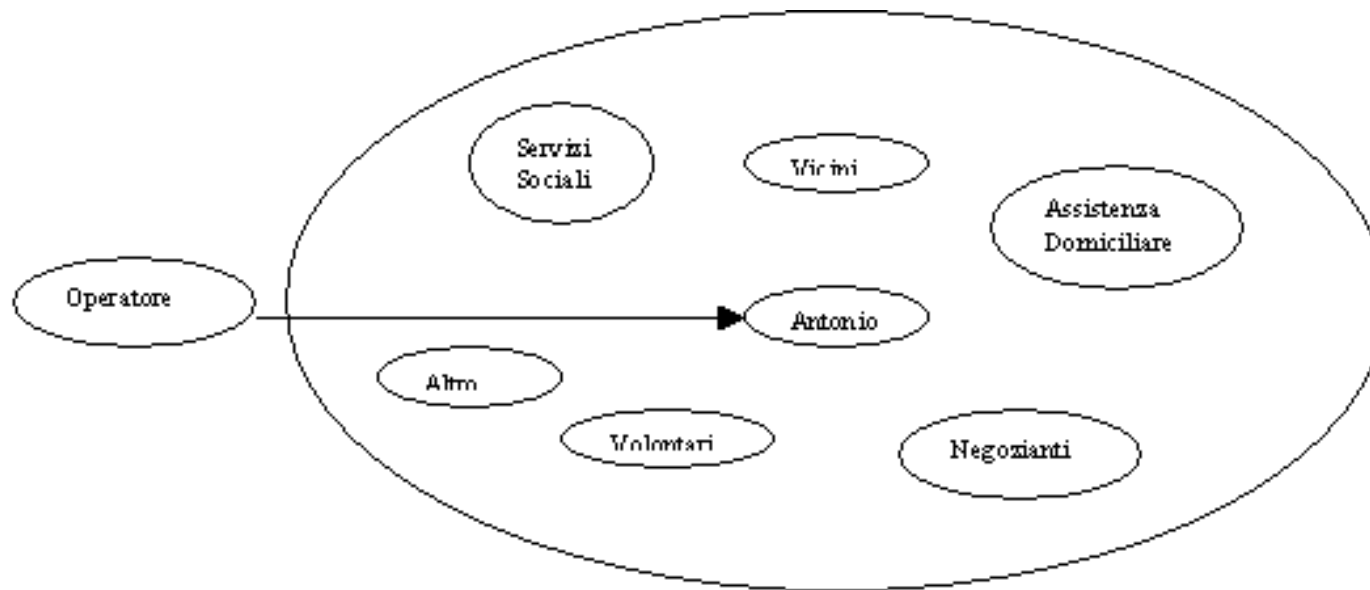
La Situazione Sociale Nell'Unione Europea -2003



Il Programma Viva Gli Anziani!:

- Inizia nel Marzo 2004
- È rivolto a tutti gli anziani ultra75enni
- È attivo in due Rioni del Municipio Centro Storico di Roma
 - Testaccio
 - Trastevere

Le reti di Prossimità: Il caso di Antonio



L'evento Critico

- L'attenzione del Programma è quindi rivolta all'anziano, ma in particolare alla sua vita relazionale e al contesto urbano ravvicinato
- "Prevenire l'emergenza": Il caldo, il freddo, considerati come eventi che possono mettere in seria difficoltà il fragile equilibrio degli anziani.

Fattori Sociali e la Salute



Commissione Europea: Situazione Sociale dell'Europa 2003

Le reti di prossimità, Comunità di
Sant'Egidio - 5 giugno 2006