

*Ministero del Lavoro della Salute
e delle Politiche Sociali*



L'ESPERIENZA DEL PROGRAMMA "MINISTERO LIBERO DAL FUMO"

Lorenzo Spizzichino

Roma, 5 Novembre 2009



OBIETTIVI:

1.FOTOGRAFARE LA SITUAZIONE NEL LUOGO DI LAVORO

- Quanti sono i dipendenti fumatori? quanti i non fumatori?
 - Qual è l' esposizione al fumo passivo?
 - I fumatori avvertono l'esigenza di smettere?
 - La situazione è cambiata rispetto agli anni precedenti?
(indagine 2004-2005)
-



OBIETTIVI:

2. CREARE UN LUOGO DI LAVORO LIBERO DAL FUMO

- **azzerare il numero di non fumatori esposti al fumo passivo**
- **migliorare la qualità della convivenza tra fumatori e non fumatori**
- **salvaguardare la salute di non fumatori e fumatori**

3. DARE UN'OPPORTUNITA' AI DIPENDENTI FUMATORI CHE HANNO INTENZIONE DI SMETTERE

- **corsi di disassuefazione gratuiti e in orario d'ufficio**
-



METODI

Organizzazione di un seminario sui rischi e le conseguenze del fumo di tabacco (11 febbraio 2009)

Distribuzione ai circa 1300 dipendenti del Ministero di un opuscolo informativo sul tabagismo (marzo-aprile 2009)

Indagine osservazionale svolta nella nuova sede del Ministero di Via G.Ribotta 5 (marzo-aprile 2009) attraverso un questionario anonimo contenente domande sulle abitudini dei dipendenti fumatori e sulla esposizione al fumo passivo dei non fumatori ed ex fumatori

Attivazione dei corsi di disassuefazione gratuiti e in orario di lavoro, diretti ai dipendenti fumatori che ne hanno fatto richiesta e svolti in collaborazione con la Lega Italiana Lotta ai Tumori (maggio—giugno 2009).

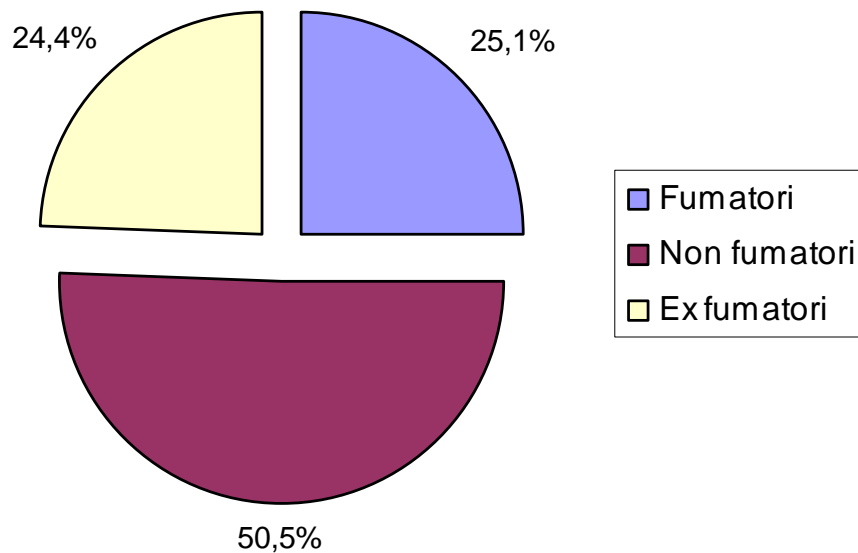
RISULTATI DELL' INDAGINE OSSERVAZIONALE TRA I DIPENDENTI

- 1244 questionari distribuiti
- 1030 questionari compilati
- 994 questionari utilizzabili per l'analisi (tasso di adesione 80%) vs 277 nel 2004 (89%) e 278 nel 2005 (93%)

Altri studi hanno avuto un'adesione tra il 64% e il 72%

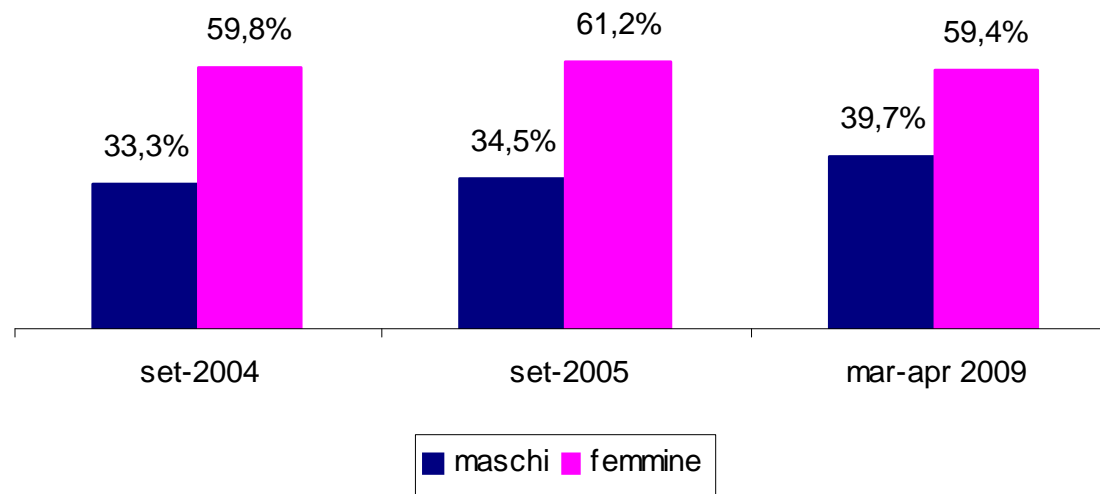


Caratteristiche degli intervistati (n = 994)



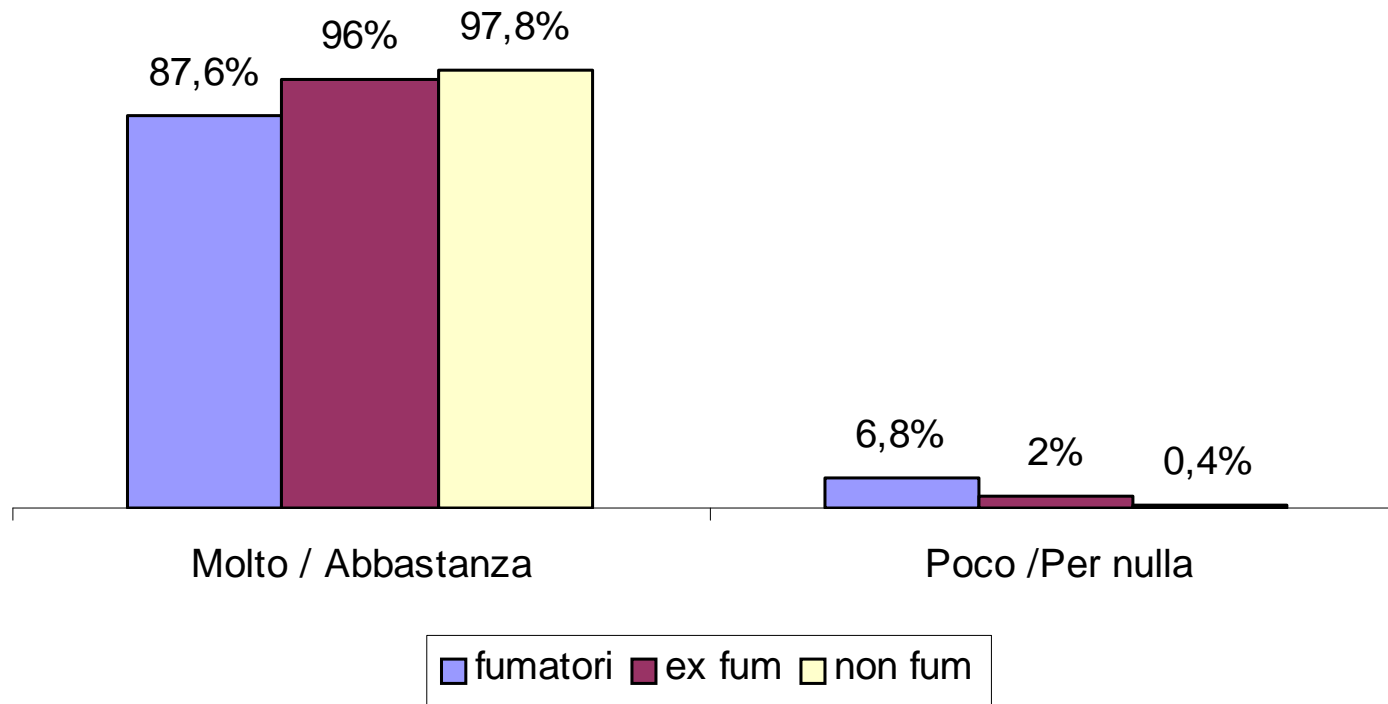
**Età media 47,5
(range 23 – 73)**

distribuzione per sesso



Opinioni degli intervistati (n = 994)

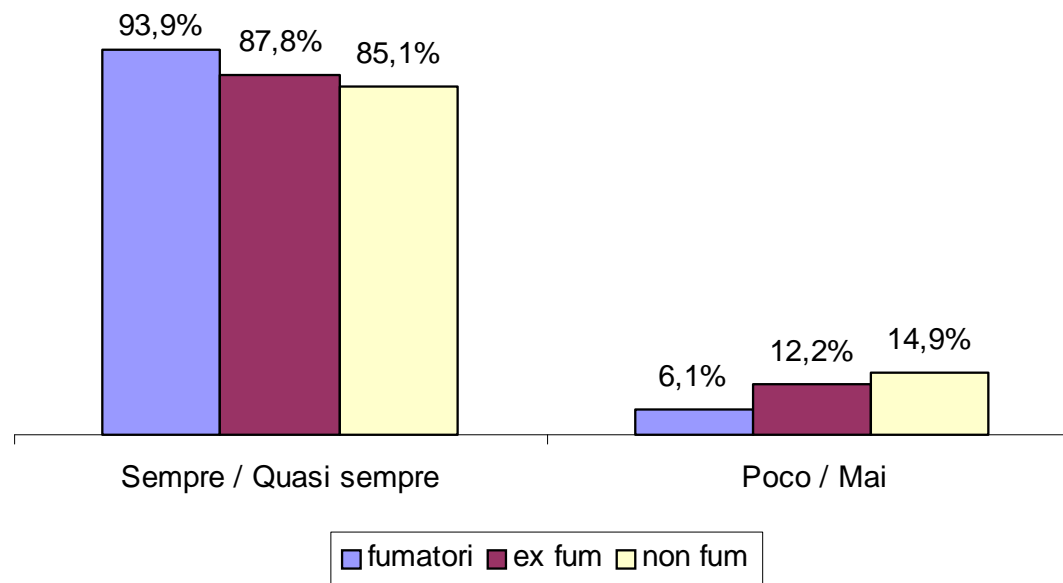
Il fumo passivo è dannoso per la salute?



Buona conoscenza dei rischi derivanti dal fumo passivo con una differenza significativa tra fumatori e non fumatori

Opinioni degli intervistati (n = 994)

Le persone con cui lavora e i visitatori rispettano il divieto?

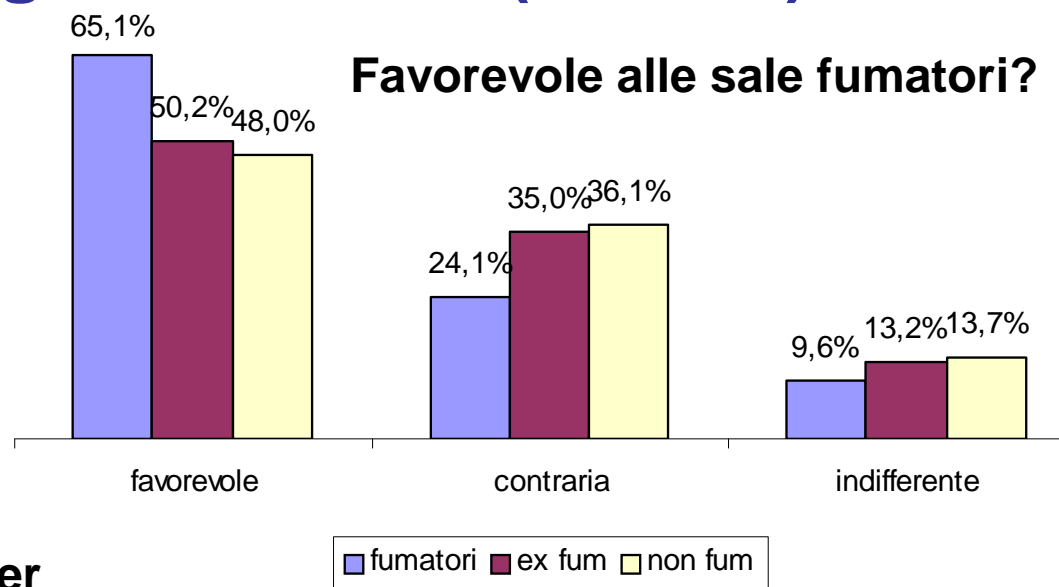


Più alta nei non fumatori/ex fumatori la prevalenza di coloro che dichiarano che il divieto è rispettato (differenza statisticamente significativa)

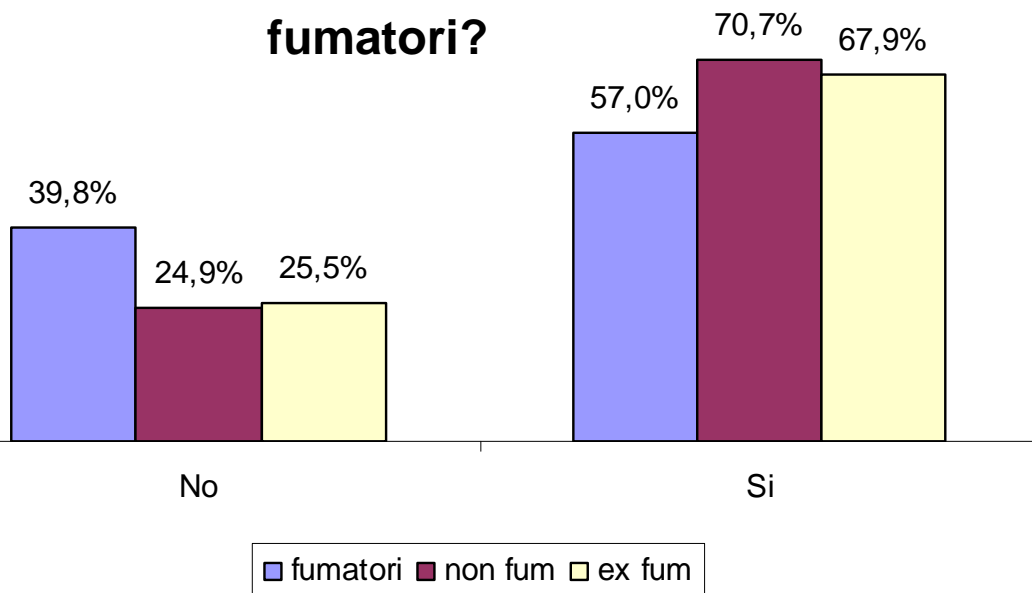
I dati sono coerenti con altri sistemi di sorveglianza tra cui il PASSI 2008 (84%) e il progetto della Regione Veneto 2007 (92%)

Opinioni degli intervistati (n = 994)

Sono i Fumatori i più favorevoli alle sale fumatori
(diff. statisticamente significativa)



Favorevole ad attrezzare spazi per fumatori in cortile abolendo le sale fumatori?



Due terzi dei dipendenti sono favorevoli e addirittura la maggioranza (57%) dei fumatori



Caratteristiche dei dipendenti fumatori

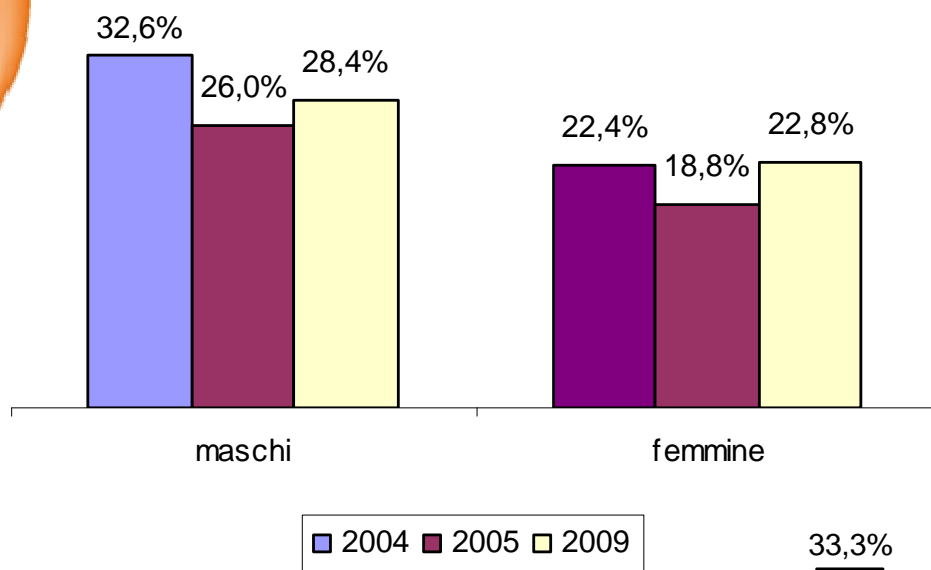
Quanti sono i fumatori, quanto fumano?

	2009 (n = 996)	2005 (n = 278)	2004 (n = 276)	PASSI LAZIO	ISTAT LAZIO
<input type="checkbox"/> Fumatori	26,1%	22,3%	25,1%	34,8%	23,3%
<input type="checkbox"/> Ex fumatori	28,6%	29,5%	24,4%	19%	24,1%
<input type="checkbox"/> Non fumatori	45,3%	48,2%	50,5%	46%	48,5%
<input type="checkbox"/> Forti fumatori	8%	3,8%	13,6%	7%	8,4%
<input type="checkbox"/> Fumatori fort.	8,1%	4,8%	11,8%		
dipendenti					
<input type="checkbox"/> Consumo medio giornaliero	13,4	11,3	13,3	14	

E' considerato forte fumatore chi fuma oltre 20 sigarette al giorno, è considerato fumatore fortemente dipendente chi accende la prima sigaretta entro 5 minuti dal risveglio.

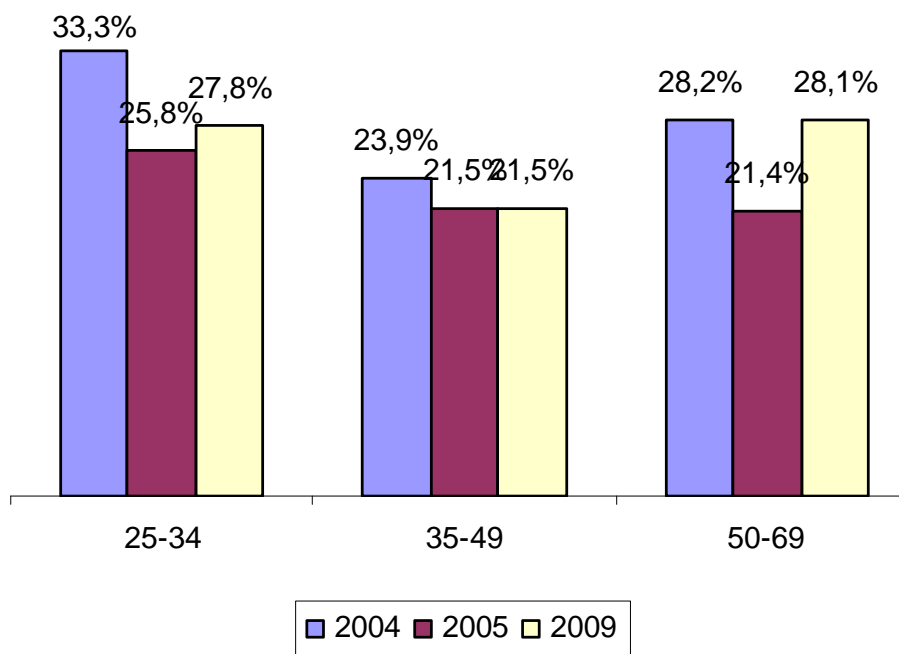
I dati PASSI considerano la popolazione 18-69 anni, i dati ISTAT la popolazione 15 anni e più
La definizione di fumatore adottata dal PASSI include anche chi ha smesso da meno di 6 mesi

Caratteristiche dei dipendenti fumatori

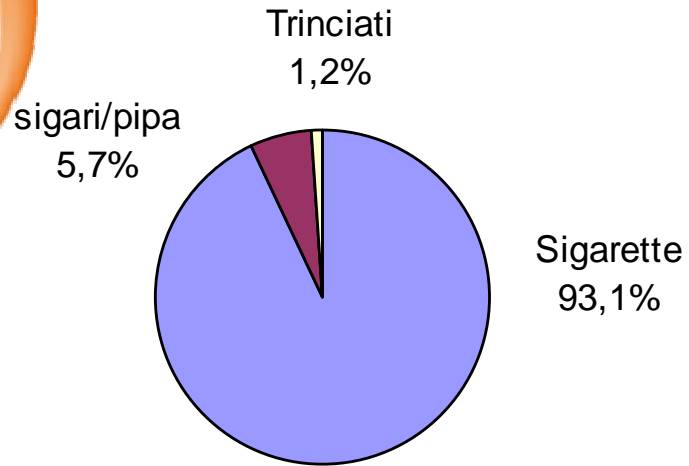


I dati del 2004 e 2005 si riferiscono solo ai dipendenti di Viale della Civiltà romana

I dati per sesso ed età sono coerenti con gli andamenti rilevati a livello nazionale, con una forte diminuzione nell'anno dell'applicazione della legge

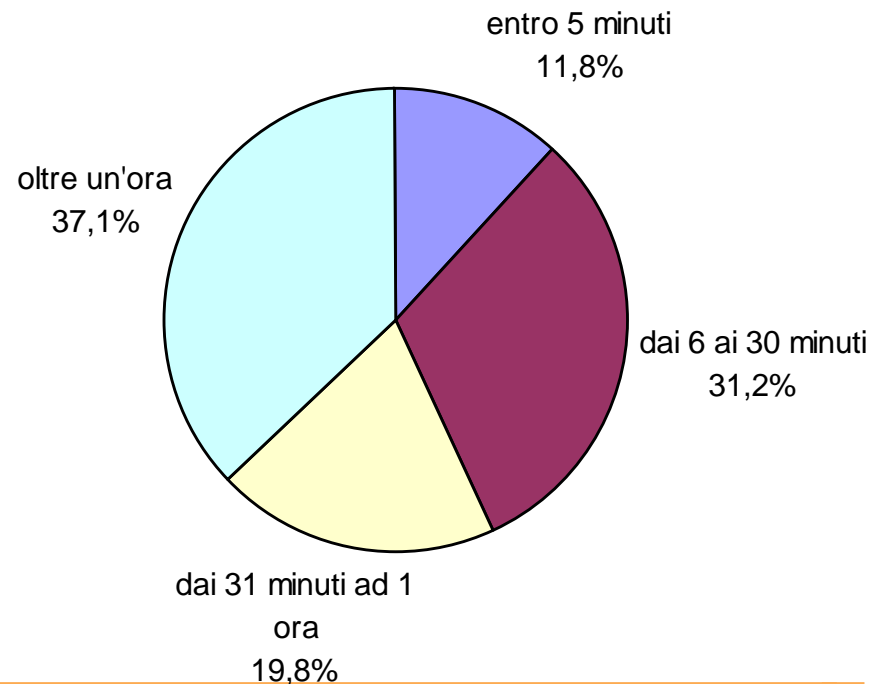


Caratteristiche dei dipendenti fumatori



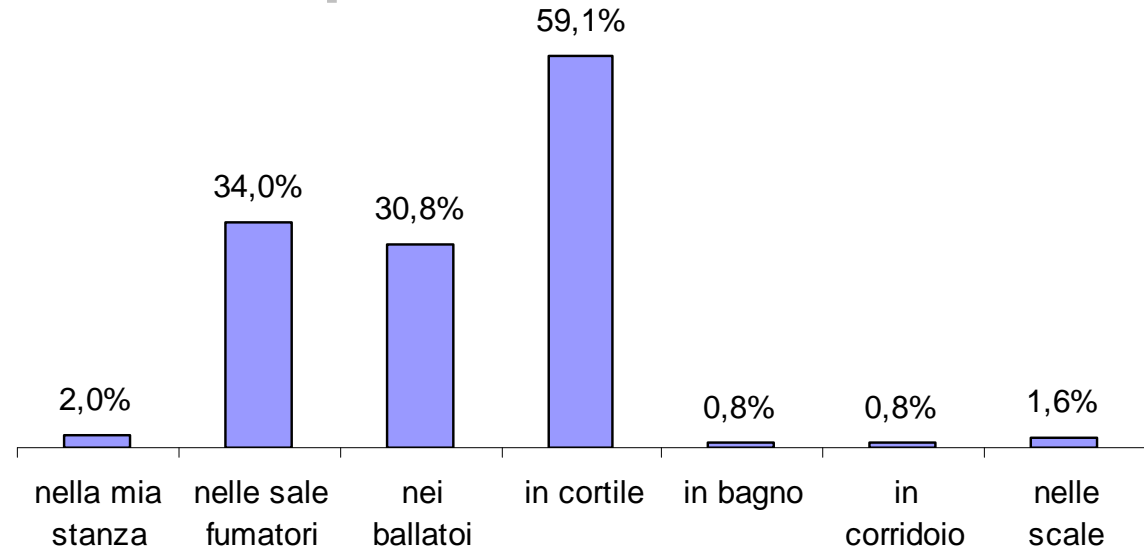
La stragrande maggioranza dei fumatori fuma sigarette, poco più dell'1% fuma i trinciati

Circa due terzi dei fumatori accendono la loro prima sigaretta entro un'ora dal risveglio

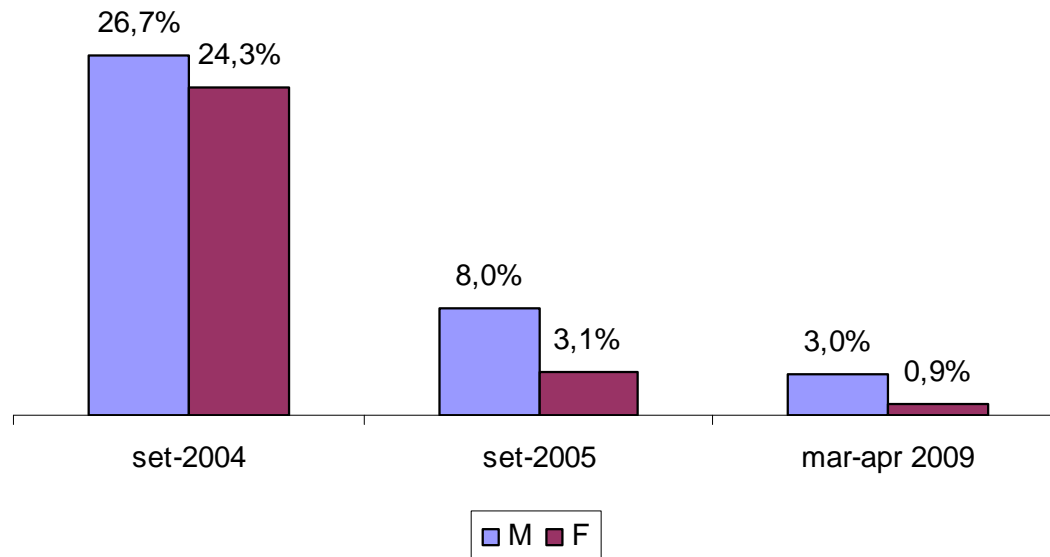


Caratteristiche dei dipendenti fumatori

Cortile, sale fumatori e ballatoi sono i luoghi principali dove si fuma

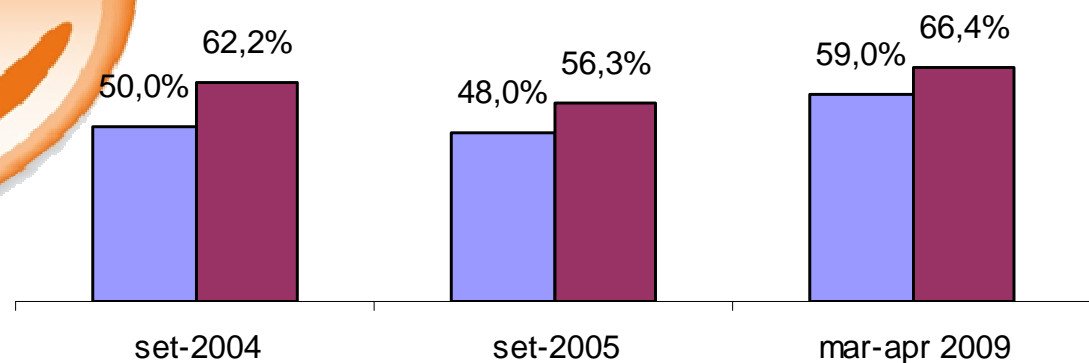


Fuma in stanza?



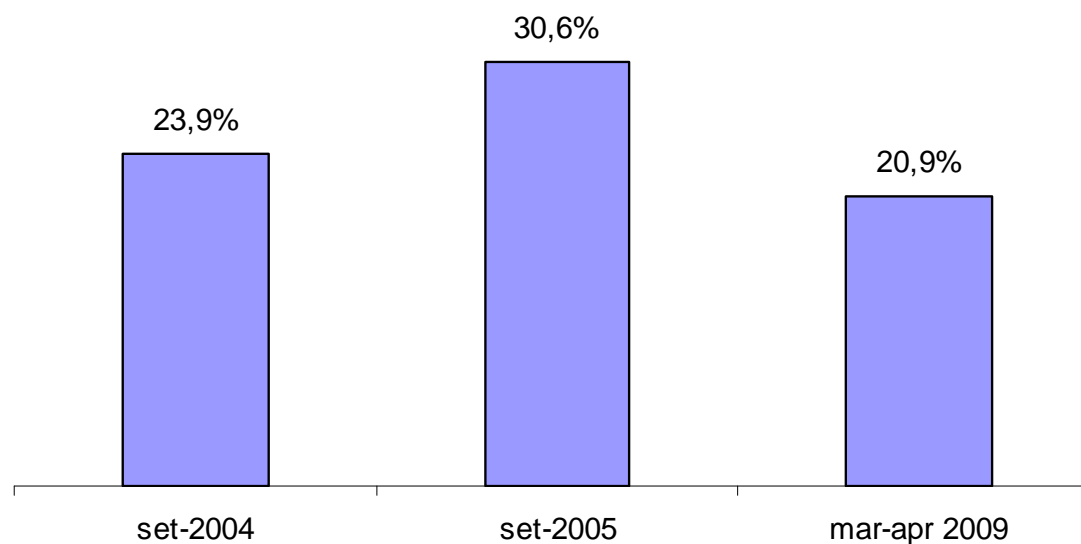
Il 2% dei dipendenti dichiara di fumare in stanza (erano il **25,4% nel 2004 e il **6,5%** nel 2005)**

I Fumatori e la cessazione



63,4% sono i fumatori che dichiarano di voler smettere di fumare (erano il 56% sia nel 2004 che nel 2005)

20,9% sono i fumatori che nel corso del 2009 HANNO PROVATO a smettere e ci SONO RIUSCITI per almeno un giorno (erano il 23,9% nel 2004 e il 30,6% nel 2005)



39,4% La percentuale dei fumatori a cui un medico o un operatore sanitario ha suggerito di smettere di fumare (61% dai dati del PASSI)



CARATTERISTICHE DEI DIPENDENTI NON FUMATORI ED EX FUMATORI

50,5%

La prevalenza dei NON fumatori (erano 45,3% nel 2004 e 48,2% nel 2005)

24,4%

La prevalenza degli EX fumatori (erano 28,6% nel 2004 e 29,5% nel 2005)

61,2%

I non fumatori e gli ex fumatori ai quali il fumo passivo provoca un forte disagio (erano il 37% nel 2004 e il 19% nel 2005)

CARATTERISTICHE DEI DIPENDENTI NON FUMATORI ED EX FUMATORI



1,8%

I non fumatori e gli ex fumatori che dichiarano di essere esposti al fumo passivo nella propria stanza (erano l'8% nel 2004 e il 3,2% nel 2005)

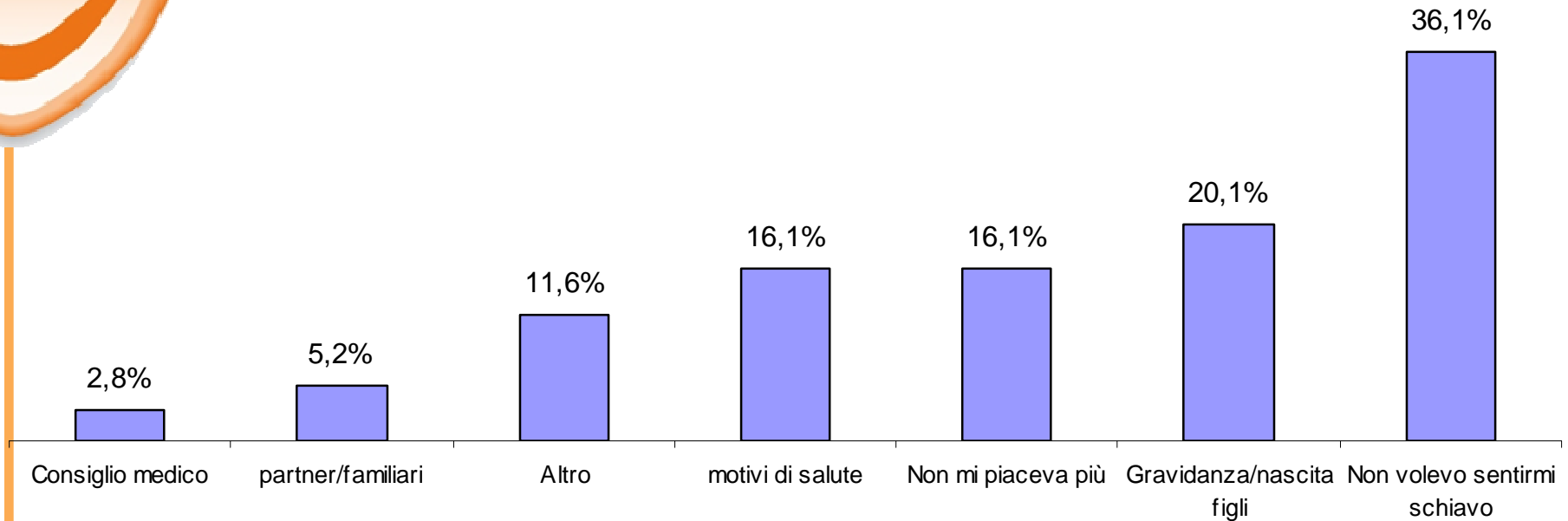
6,4%

I non fumatori e gli ex fumatori che dichiarano di essere esposti al fumo passivo in altre stanze (erano il 33% nel 2004 e il 10% nel 2005)

24,4%

I non fumatori e gli ex fumatori che dichiarano di essere esposti al fumo passivo in altri luoghi dell'edificio (erano il 37% nel 2004 e il 19% nel 2005)

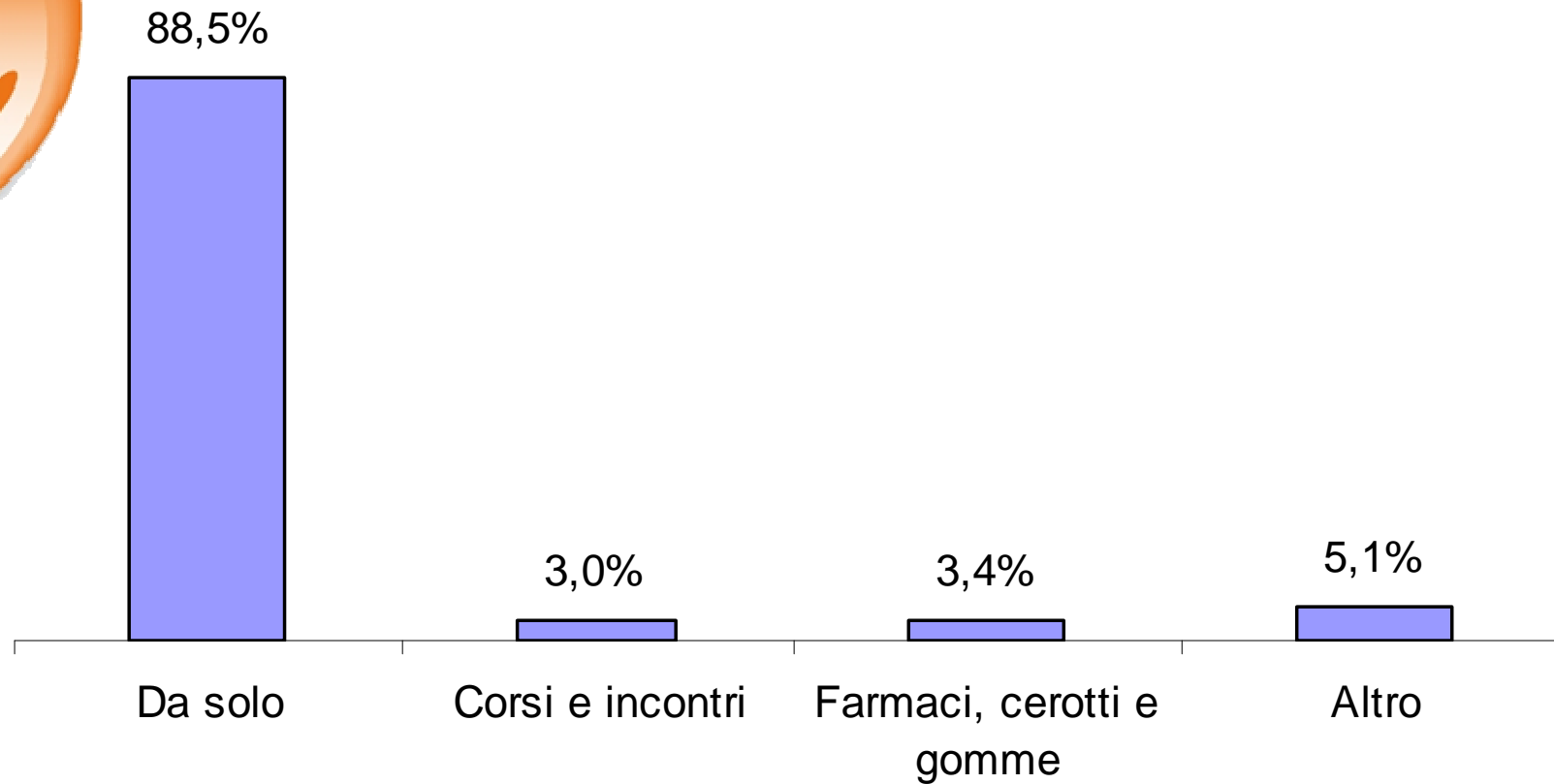
PERCHE' HANNO SMESSO



Hanno smesso ad un'eta media di 37,1 anni (range 15 – 60)

In media hanno smesso 13,4 anni fa (range 1 – 38)

COME HANNO SMESSO



I dati sono sovrapponibili a quelli del sistema di sorveglianza PASSI che ha rilevato il 92% di ex fumatori che hanno smesso da soli



LE OPPORTUNITA' PER SMETTERE

**Corso di disassuefazione interno condotto dalla
Lega Italiana Lotta ai Tumori (LILT)**

CARATTERISTICHE

- **9 incontri di un'ora e mezza due volte la settimana (maggio- giugno 2009)**
- **incontro aggiuntivo di sostegno**
- **1 incontro di follow-up dopo un anno circa**

- **92 richieste di partecipazione, 74 dipendenti (58 del Ministero 16 dei NAS) selezionati a seguito di un colloquio motivazionale (su 249 fumatori, circa un quarto)**



LE OPPORTUNITA' PER SMETTERE

Corsi di disassuefazione interni condotti dalla Lega Italiana Lotta ai Tumori (LILT)



Si definisce Partecipante chi è presente a 3 dei primi 4 incontri






CONCLUSIONI /1

- IL PROGRAMMA “MINISTERO NO SMOKING” (CHE E’ ANCORA IN CORSO) HA AVUTO UN OTTIMA ADESIONE DA PARTE DEI DIPENDENTI**
 - LA LEGGE SEMBRA ESSERE RISPETTATA MA SI PUO’ FARE DI PIU’**
 - INTERPRETAZIONI CONTRASTANTI SULLE SALE FUMATORI (sono contrari un terzo dei dipendenti ma oltre la metà le abolirebbe in cambio di spazi attrezzati in cortile)**
- I FUMATORI NELLA SEDE DI VIA RIBOTTA RAPPRESENTANO IL 25% DEI DIPENDENTI**
- OLTRE IL 60% DEI FUMATORI VORREBBE SMETTERE DI FUMARE MA SOLO UN TERZO DI QUESTI HA FATTO RICHIESTA PER PARTECIPARE AI CORSI**

CONCLUSIONI /2

- 
- LA MOTIVAZIONE PIU' FORTE PER SMETTERE E' INDIVIDUALE (il non sentirsi schiavo) COSI' COME E' INDIVIDUALE IL METODO PRINCIPALMENTE USATO PER SMETTERE
 - UN NUMERO ELEVATO DI EX E NON FUMATORI DICHIARA DI ESSERE ANCORA ESPOSTO AL FUMO PASSIVO IN VARI LUOGHI DEL MINISTERO
 - L'ESPERIENZA DI INDAGINE + CORSI PER SMETTERE DI FUMARE E' SEMPLICE, EFFICACE E FACILMENTE REPLICABILE IN QUALSIASI STRUTTURA PUBBLICA O PRIVATA



***Grazie a Lorella Pagliari e Sonia Mele
per la collaborazione!***

Grazie a voi per l'attenzione!

l.spizzichino@sanita.it
