

Verso una società libera dal fumo

Le tre P: Progressi, Problemi, Prospettive

Roma, Auditorium APAT – 24 Gennaio 2008

Verso luoghi di lavoro Liberi dal fumo

Marco dell'Omo

Università degli Studi di Perugia

Medicina del Lavoro, Malattie Respiratorie e Tossicologia

Professionali ed Ambientali

Direttore: Prof. Giuseppe Abbritti

**Fumo
passivo**

```
graph TD; A([Fumo passivo]) --> B([Effetti sulla salute]);
```

The diagram consists of two green-outlined ovals on a dark blue background. The top oval contains the text 'Fumo passivo' in white, bold, sans-serif font. A blue arrow with a yellow outline points downwards from the bottom of this oval to the top of a larger oval below it. This lower oval contains the text 'Effetti sulla salute' in white, bold, sans-serif font.

Effetti sulla salute

**Rischi
occupazionali**

**Abitudine
al fumo**

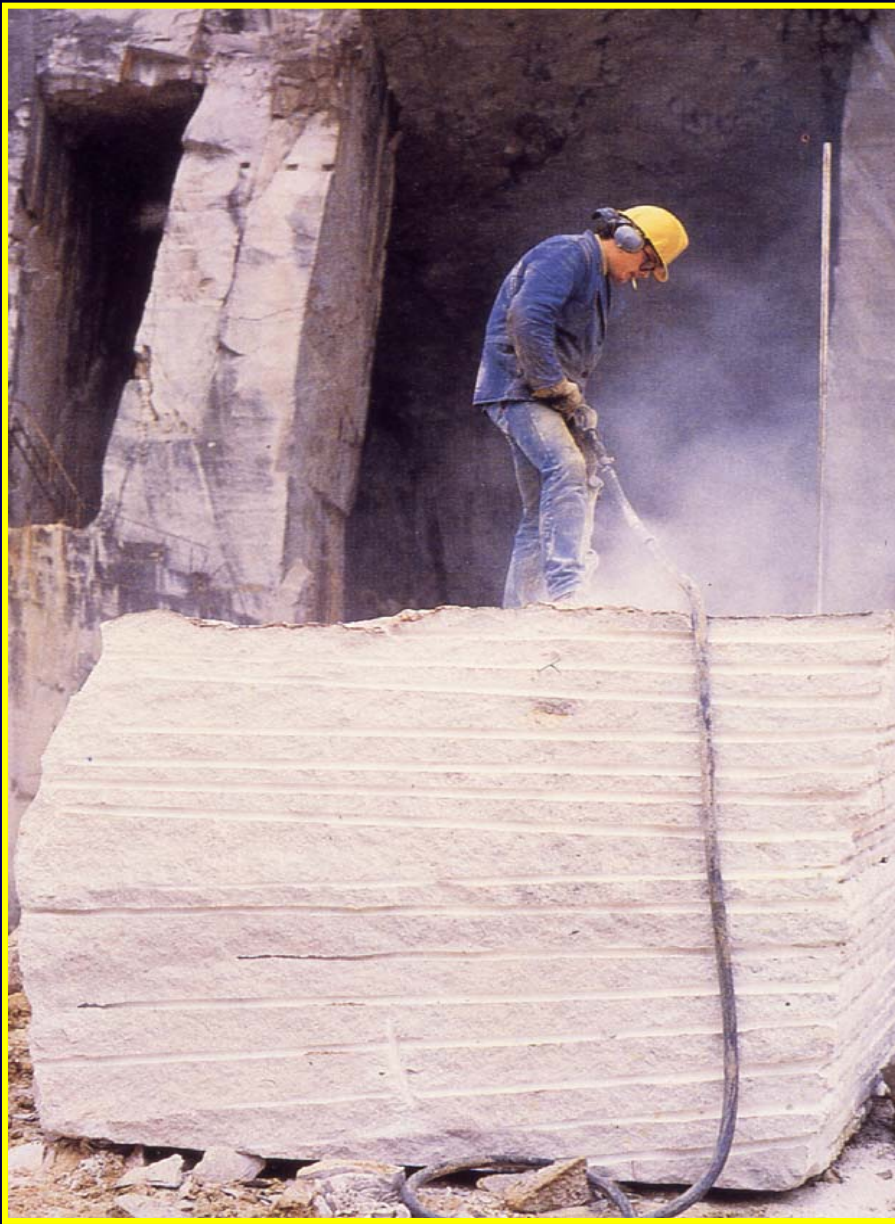
**Fumo
passivo**

Effetti sulla salute



Effetti del fumo di tabacco sulla salute e la sicurezza nei luoghi di lavoro

- **Fattore concausale o di aggravamento di patologie professionali**
- Concausa di infortuni lavorativi, incendi ed esplosioni
- Fattore di confondimento nel monitoraggio biologico di lavoratori esposti a sostanze tossiche



Abitudine al fumo

+

**Esposizione
professionale a
polveri minerali**

=

**Broncopneumopatia
cronica ostruttiva**

Effetti del fumo di tabacco sulla salute e la sicurezza nei luoghi di lavoro

- **Fattore concausale o di aggravamento di patologie professionali**
- **Concausa di infortuni lavorativi, incendi ed esplosioni**
- **Fattore di confondimento nel monitoraggio biologico di lavoratori esposti a sostanze tossiche**

Abitudine al fumo e costi aziendali

- **Minore produttività**
- **Assenteismo per malattie**
- **Problemi organizzativi**
- **Infortuni, incendi ed esplosioni**
- **Manutenzione e pulizia**
- **Contenziosi medico-legali**

Aumento dei costi aziendali

Compiti dei Medici del Lavoro nella lotta al fumo nei luoghi di lavoro

- **Informare e sensibilizzare il datore di lavoro, i suoi delegati, i lavoratori ed i loro rappresentanti**
 - ✓ **sugli effetti del fumo attivo e passivo**
 - ✓ **sulla normativa anti-fumo**
 - ✓ **sull'utilità delle politiche anti-fumo nelle aziende**
-
- **Effettuare il counselling anti-fumo nel corso delle visite mediche (ad es. di sorveglianza sanitaria, pre-assuntive, medico-legali)**

Compiti dei Medici del Lavoro nella lotta al fumo nei luoghi di lavoro

- **Informare e sensibilizzare il datore di lavoro, i suoi delegati, i lavoratori ed i loro rappresentanti**
 - ✓ sugli effetti del fumo attivo e passivo
 - ✓ sulla normativa anti-fumo
 - ✓ sull'utilità delle politiche anti-fumo nelle aziende
- **Collaborare alla pianificazione ed alla attuazione di programmi di promozione della salute**
- **Effettuare il counselling anti-fumo nel corso delle visite mediche (ad es. di sorveglianza sanitaria, pre-assuntive, medico-legali)**

Protezione e promozione della salute nei luoghi di lavoro

Protezione della salute
*interventi per ridurre
l'esposizione lavorativa a
fattori di rischio per la salute
e per la sicurezza*

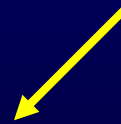
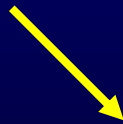


*Applicazione di disposizioni di
legge e norme di buona pratica*

Promozione della salute
*educazione per ridurre i rischi
legati ad abitudini, stili di vita
e comportamenti dannosi*



*Programmi di promozione della
salute*



Miglioramento della salute dei lavoratori

Compiti dei Medici del Lavoro nella lotta al fumo nei luoghi di lavoro

- **Informare e sensibilizzare il datore di lavoro, i suoi delegati, i lavoratori ed i loro rappresentanti**
 - ✓ **sugli effetti del fumo attivo e passivo**
 - ✓ **sulla normativa anti-fumo**
 - ✓ **sull'utilità delle politiche anti-fumo nelle aziende**
- **Collaborare alla pianificazione ed alla attuazione di programmi di promozione della salute**
- **Effettuare il counselling anti-fumo nel corso delle visite mediche (ad es. di sorveglianza sanitaria, pre-assuntive, medico-legali)**

Efficacia del counselling anti-fumo

“Esiste una **forte evidenza** che ... il consiglio di un operatore sanitario, il **counselling individuale** e di gruppo ed i **trattamenti farmacologici** per la dipendenza da nicotina ... sono **efficaci** sia **se forniti nei luoghi di lavoro** che altrove”

(Moher M, Hey K, Lancaster T, 2005)

Il counselling anti-fumo: le “5 A”

- **Ask** Identificare i lavoratori che fumano
- **Advice** Raccomandare di smettere
- **Assess** Accertare la volontà di provare a smettere
- **Assist** Aiutare a smettere
- **Arrange** Programmare i controlli

I Medici del Lavoro (MdL) e la rete per la lotta al tabagismo

**MdL
Competente**

MdL ASL

**MdL
INAIL**

**MdL
Università**

**Cardiologo
Oncologo
Pneumologo
ORLiatra
Neurologo
Internista
Endocrinologo
Chirurgo
Dentista
Medico
comunità**

MMG

**Farmacista
Infermiere
Ostetrica
Fisioterapista**

**Centri
specialistici
anti-fumo
(SERT)**

Telefono verde

Scuola

Conclusioni

- L'**abitudine al fumo** è una importante causa di mortalità e di morbilità per numerose malattie acute e croniche e di riduzione dell'aspettativa di vita
- Il **fumo passivo** è causa certa di malattie cardiovascolari e dell'apparato respiratorio
- Il fumo di tabacco attivo e passivo causano **specifiche problematiche** nel mondo del lavoro
- La **lotta al fumo nei luoghi** di lavoro determina importanti vantaggi per le Aziende e per i lavoratori

Conclusioni

La lotta al fumo nei luoghi di lavoro si basa su:

- **rispetto della normativa** inerente il divieto di fumo negli ambienti confinati (vigilanza)
- interventi di **counselling** forniti dal **Medico del Lavoro** nel corso delle visite di sorveglianza sanitaria
- realizzazione di **programmi di promozione della salute**