



# **Quale sito per i Sian?**

## **Eva Benelli**

(agenzia Zadigroma)

Roma, 7 dicembre 2007

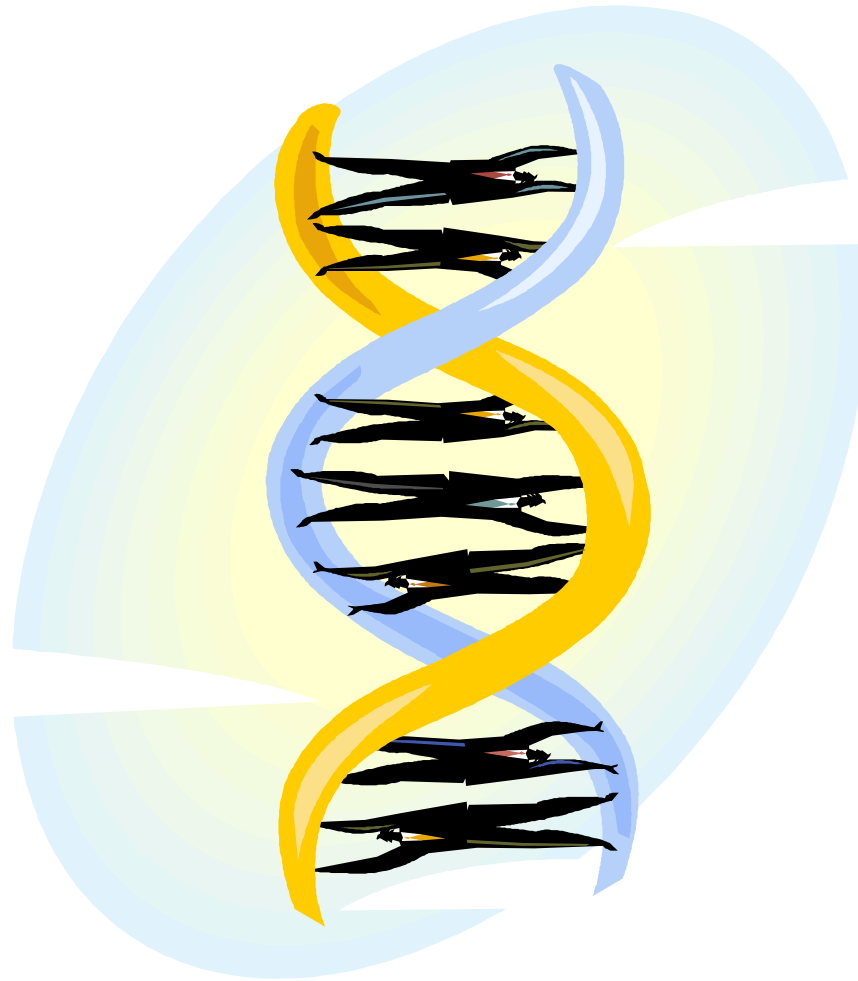
# Un punto di partenza...

24 novembre 2006: il convegno mette in luce le **esigenze di sviluppo** e di maggiore integrazione della rete dei Sian negli interventi di **promozione** della salute.



# Il progetto

Ci vuole  
un **sito!**



# Le esigenze

- ➡ Aggiornamento e formazione **continui** alla luce dell'ebp
- ➡ organizzazione e sviluppo di nuove **competenze**
- ➡ costruzione di un nuovo **profilo professionale** per gli operatori
- ➡ promozione dei temi legati alla **cultura della prevenzione** al di là della sola sicurezza alimentare: interventi di prevenzione dell'obesità
- ➡ **sostegno** agli interventi di educazione alla salute
- ➡ miglioramento dei **processi comunicativi** sia interni (tra Sian) che esterni (con gli utenti)
- ➡ rappresentazione della realtà, della struttura e dei ruoli della **rete Sian**.

# La linea editoriale

- ➔ costituire un **punto di riferimento** per i Sian su tematiche di interesse
- ➔ promuovere **sinergie e collaborazioni** con altri Servizi della sanità pubblica, con il mondo della ricerca e con la società civile
- ➔ garantire un **aggiornamento continuo** per gli operatori dei Sian su normativa e aspetti tecnici
- ➔ offrire un **punto di scambio** di opinioni ed esperienze su tematiche di interesse dei servizi
- ➔ fornire un **punto di riferimento** sulla complessa materia degli alimenti, della nutrizione e della salute

# A chi ci rivolgiamo?

- ✓ alla rete degli operatori Sian
- ✓ ai colleghi di altri servizi di prevenzione e più in generale operatori della sanità pubblica
- ✓ ai medici di medicina generale e alle altre figure coinvolte nella prevenzione e nella promozione della salute
- ✓ ai servizi ospedalieri di dietetica e nutrizione
- ✓ agli amministratori pubblici e decisori
- ✓ alle istituzioni
- ✓ agli esponenti del mondo della ricerca
- ✓ agli operatori della ristorazione collettiva
- ✓ alle associazioni dei consumatori e di categoria.

# Alcuni contenuti

- aspetti epidemiologici di base
- malattie trasmesse da alimenti
- malattie croniche correlate ad alimentazione scorretta
- prevenzione e stili di vita
- sorveglianza nutrizionale: dall' internazionale al locale
- sicurezza alimentare
- aspetti organizzativi
- accreditamento e qualità
- esperienze-eccellenze, locali e non
- allarmi rapidi
- normativa di riferimento
- documenti internazionali, nazionali, regionali e locali
- documenti prodotti dagli stakeholder
- **rappresentazione della rete Sian**
- Ebp applicata alle attività dei Sian
- informazione, educazione sanitaria, comunicazione del rischio

# La redazione in rete

**Una redazione scientifica che coinvolga i principali esponenti dell'universo Sian e una redazione operativa per la produzione dei contenuti e l'aggiornamento puntuale**



# Un punto di partenza...

Centro nazionale per la prevenzione  
e il controllo delle malattie  
Network per la prevenzione e la sanità pubblica

---

[Contattaci](#) | [Disclaimer](#) | [Newsletter](#) | [Privacy policy](#) | [Redazione](#) | [Mappa del sito](#)

- [Che cos'è il Ccm](#)
- [I progetti del Ccm](#)
- [Piano nazionale della prevenzione](#)
- [Guadagnare salute](#)
- [Risposta alle emergenze](#)
- [Formazione](#)
- [I convegni del Ccm](#)
- [Le pubblicazioni del Ccm](#)
- [Archivio aggiornamenti](#)

### Il Ccm si presenta

Che impatto ha avuto finora il Ccm sul sistema salute? Il Ccm non ha inventato attività esotiche o programmi mai visti prima. Né dispone interventi che restano chiusi nei palazzi dell'amministrazione centrale. Propone invece, coerentemente, un unico approccio: ottimizzare i piani e le azioni prioritarie per la sanità pubblica del Paese, integrandosi con le attività già presenti.

[Segue >>](#)

### Lingua

[English](#)

### Calendario Eventi

«Novembre 2007»

Lun	Mar	Mer	Gio	Ven	Sab	Dom
				1	2	3 4
5	6	7	8	9	10	11
12	13	14	15	16	17	18
19	20	21	22	23	24	25
26	27	28	29	30		

### In bella vista

Spendere molto per la salute non implica necessariamente vivere più a lungo: basta guardare gli "atlanti sulle disuguaglianze globali" costruiti dall'Università della California e riproposti durante la recente Conferenza internazionale sui fattori di rischio che si è tenuta a Roma dal 24 al 26 ottobre 2007.

Nel 2000, gli Stati Uniti hanno speso per la salute più di qualsiasi altro Paese al mondo: in media 4500 \$ a persona. Questo, però, non si traduce in un aumento delle aspettative di vita della popolazione.

[Segue >>](#)

### Web community

[Accedi alla community](#)

### I siti del Network

Il Ccm è una rete collaborativa. Questo sito, quindi, offre visibilità ai siti che partecipano al lavoro di prevenzione e promozione della salute e della sanità pubblica.

- [EpiCentro](#)
- [Screening](#)
- [Sian](#)
- [Progetto Igea](#)
- [Passi](#)
- [Progetto Cuore](#)

### Passi internazionali

Si è conclusa la quinta conferenza internazionale sulla sorveglianza dei fattori di rischio comportamentali, ospitata dall'Istituto dal 24 al 26 ottobre 2007. Presentato anche il booklet "Il sistema di sorveglianza Passi": la prevenzione dà voce ai cittadini", a cura del gruppo tecnico.

[Segue >>](#)

### Pnp, è partito il rinnovo

Dopo la nomina dei rappresentanti regionali, il gruppo di lavoro sul nuovo Pnp sta mettendo a punto una bozza del nuovo piano, che sarà successivamente proposto al ministro e agli assessori alla Sanità per una rinnovata Intesa 2008-2010.

[Segue >>](#)

### Fad-Ccm

[Fad-Ccm](#)

### Ricerca progetti

[Vai alla pagina di ricerca](#)

### Il Ccm si racconta

### Sian, in attesa del bis

**[www.ccm-network.it](http://www.ccm-network.it)**

**L'architettura del sito ricalca  
puntualmente il piano editoriale,  
che definisce così il Ccm:**



**“un organismo che costruisce collaborazioni  
tra strutture sanitarie, Regioni, centri della  
ricerca, per attuare progetti nell’ambito della  
prevenzione e della sanità pubblica in Italia”.**

# La strategia

Il sito web Ccm non è una **vetrina** destinata a esigenze di immagine, ma è uno **strumento operativo** dedicato a:

- ➔ rendere **trasparente** l'attività
- ➔ rendere **visibile** il network
- ➔ diventare un **fattore di aggregazione** e di riferimento per i diversi partner coinvolti

# La visione

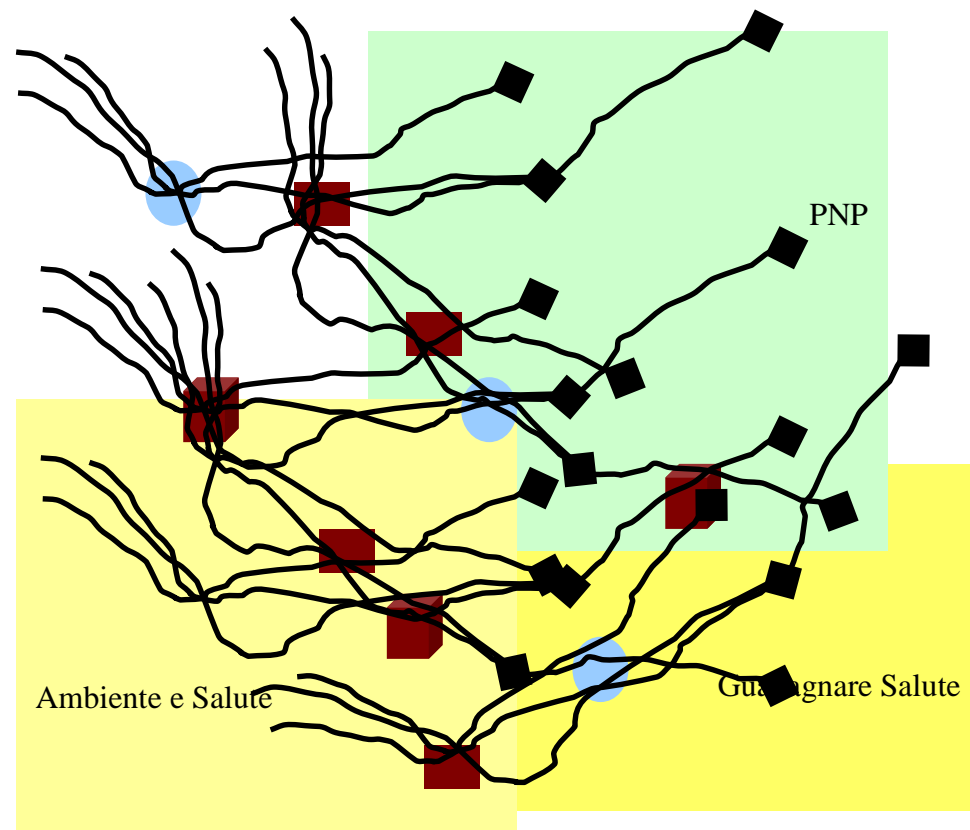
**Il Ccm è inteso come network di centri e strutture sanitari a servizio dei bisogni di prevenzione e sanità pubblica della popolazione.**



**Il sito web rende visibili le reti collaborative e diventa strumento indispensabile per tenere insieme e governare questa complessità.**

# Un altro modo di vedere la rete

Una linea è un **progetto**, un cerchio è un **nodo** di più progetti, un **quadrato** è un centro di primo livello, responsabile di diversi progetti, un **parallelepipedo** è un centro di secondo livello: strutture che collaborano



# I Sian fanno parte della rete



CCM Network - Windows Internet Explorer

http://www.ccm-network.it/

CCM Network

**Guadagnare salute**

**Risposta alle emergenze**

**Formazione**

**I convegni del Ccm**

**Le pubblicazioni del Ccm**

**Archivio in bella vista**

**Archivio aggiornamenti**

**I siti del network**

Il Ccm è una rete collaborativa. Questo sito, quindi, offre visibilità ai siti che partecipano al lavoro di prevenzione e promozione della salute e della sanità pubblica.

[EpiCentro](#)

[Screening](#)

[Sian](#)

[Progetto Igea](#)

[Passi](#)

[Progetto Cuore](#)

**In bella vista: giovani e incidenti**

Più di duemila morti tra i giovani e la perdita di oltre 130 mila potenziali anni di vita: secondo il nuovo rapporto di EuroSafe, l'Alleanza europea per la sicurezza del bambino, in Italia gli incidenti sono la principale causa di morte nei ragazzi tra 0 e 19 anni. Di fronte alla valutazione data al nostro Paese, mostrata nel grafico, il Ccm non resta a guardare: la prevenzione degli incidenti domestici e stradali è una delle linee di attività del Piano nazionale della prevenzione e l'oggetto di specifici progetti. Coordinate dal Ccm, le Regioni sono al lavoro per rendere il più possibile omogenee le esperienze avviate sul territorio.

**L'Italia e la sicurezza dei minori: i voti di EuroSafe**

Sicurezza come passeggeri	☆☆☆☆☆
Sicurezza in motorino o scooter	☆☆☆☆☆
Sicurezza a piedi	☆☆☆☆☆
Sicurezza in bicicletta	☆☆☆☆☆
Sicurezza in acqua, prevenzione affogamenti	☆☆☆☆☆
Prevenzione cadute	☆☆☆☆☆
Prevenzione avvelenamenti	☆☆☆☆☆
Prevenzione ustioni e scottature	☆☆☆☆☆
Prevenzione soffocamento e strangolamento	☆☆☆☆☆
Leadership nella sicurezza dei minori	☆☆☆☆☆
Infrastrutture per la sicurezza dei minori	☆☆☆☆☆
Capacità di promuovere la sicurezza dei minori	☆☆☆☆☆
<b>Giudizio totale</b>	☆☆☆☆☆

Legenda

☆☆☆☆☆ I voti vanno da 1 a 5 stelle

☆☆ Ottimo   ☆☆☆ Buono   ☆☆☆ Sufficiente   ☆☆☆ Scarso   ☆☆☆ Insufficiente

**Calendario Eventi**

« Dicembre 2007 »

Lun	Mar	Mer	Gio	Ven	Sab	Dom
					1	2
3	4	5	6	7	8	9
10	11	12	13	14	15	16
17	18	19	20	21	22	23
24	25	26	27	28	29	30
31						

**Fad-Ccm**

Fad-Ccm

**Web community**

Accedi alla community

**Ricerca progetti**

Vai alla pagina di ricerca

**W3C XHTML 1.0**

**Incidenti e formazione**

Prevenzione degli incidenti e formazione: ecco i materiali del corso organizzato a L'Aquila rivolto ai referenti regionali, che ha fornito strumenti utili per la progettazione e assistenza allo sviluppo dei programmi di prevenzione in ambito locale.

**Diabete in prima linea**

In occasione della prima Giornata mondiale del diabete, presentato il documento "Requisiti clinico-organizzativi essenziali per la gestione integrata del diabete mellito di tipo 2 nell'adulto", prodotto nell'ambito del progetto Igea.

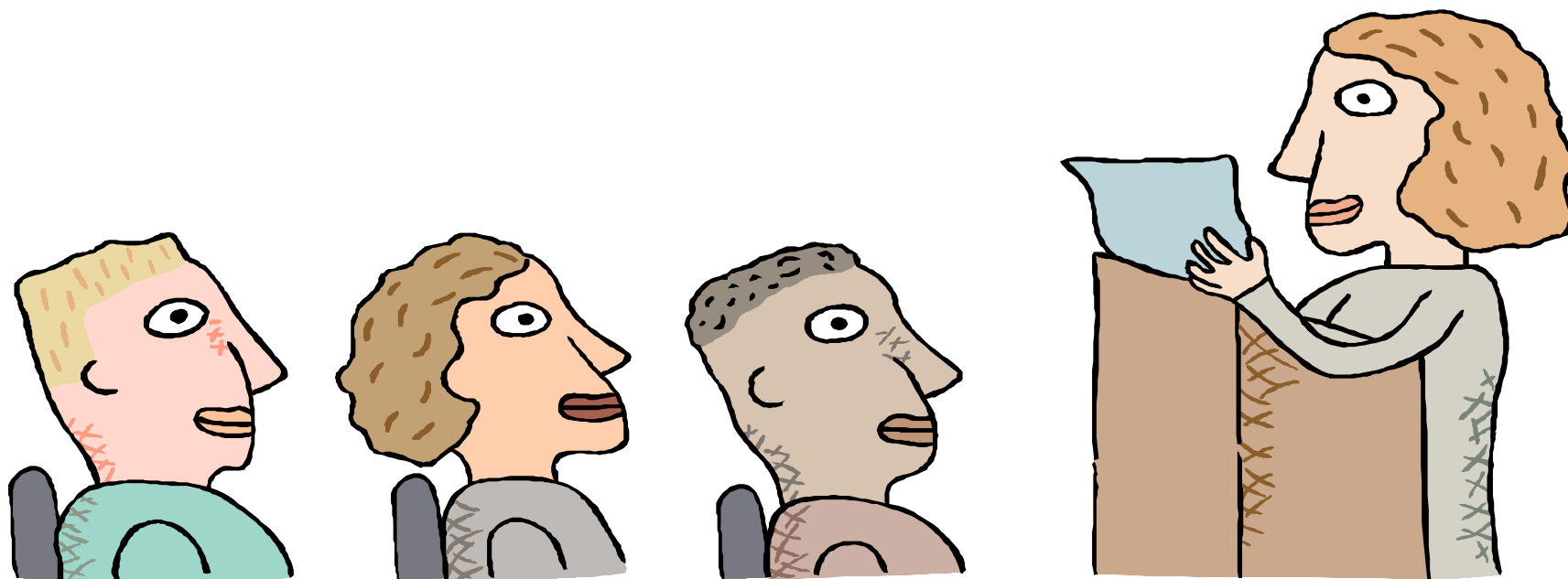
**Il Ccm si racconta**

On line il primo rapporto di attività del Ccm: una pubblicazione agile,

**Sian, in attesa del bis**

Il ruolo dei Sian nella prevenzione dell'obesità: dalle strategie alle

Windows Start | websian | Windows Media Player | CCM Network - Windo... | Norton | 18.59



**Grazie per l'attenzione**

**[benelli@zadigroma.it](mailto:benelli@zadigroma.it)**