

# Experiences on PA surveillance in the Netherlands

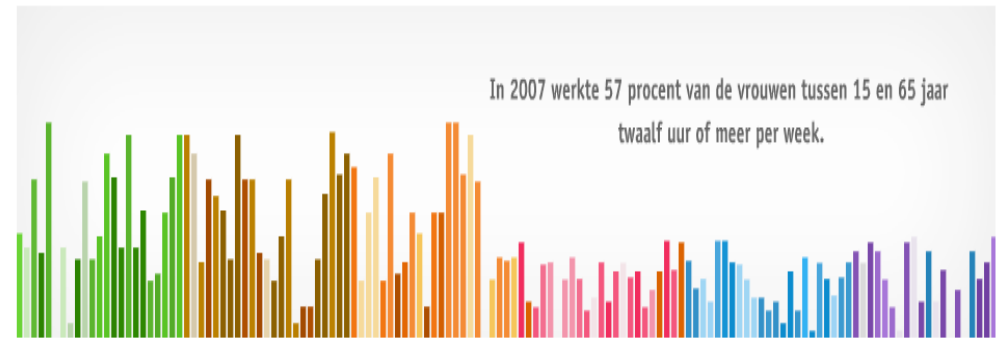
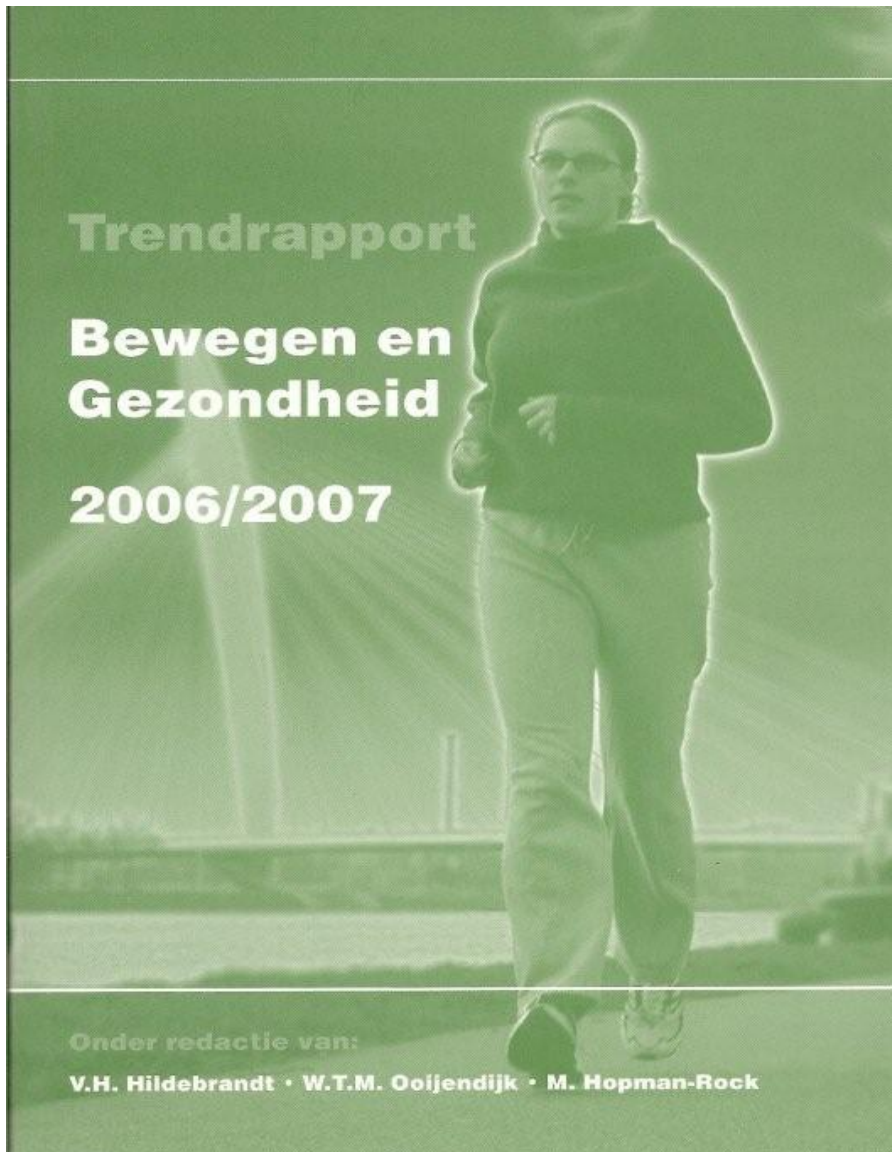
Willem van Mechelen

VU University Medical Center Amsterdam

with the help of

Vincent Hildebrandt (TNO)

Wanda Wendel-Vos (RIVM)



[Home](#) > [Methoden](#) > [Dataverzameling](#) > Gezondheidsenquête 1981-1996 en POLS-Gezondheid 1997-heden

## Methoden

Begrippen

Classificaties

**Dataverzameling**

Kwaliteitsverklaring

Methoden per thema

Research

Statistische methoden

Survey-onderzoek

## Gezondheidsenquête 1981-1996 en POLS-Gezondheid 1997-heden

### Wat behelst het onderzoek

#### Doel

Een zo volledig mogelijk overzicht geven van ontwikkelingen in de gezondheid, medische consumptie, leefstijl en preventief gedrag van de Nederlandse bevolking.

#### Doelpopulatie

Voor het merendeel van de onderwerpen personen van 0 jaar en ouder in particuliere huishoudens in Nederland. Voor sommige onderwerpen geldt een aparte leeftijdsgrens.

#### Statistische eenheid

Personen.

#### Aanvang onderzoek

Sinds 1 januari 1981 wordt door het CBS een continue Gezondheidsenquête gehouden. Tot en met 1996 betrof dit een op zichzelfstaand onderzoek. Met ingang van 1 januari 1997 maakt deze enquête deel uit van het Permanent Onderzoek LeefSituatie (POLS) als de module Gezondheid. In de periode 1997-2004 heeft een aanvullend vragenblok met betrekking tot het thema 'kwaliteit van de arbeid' deel uit gemaakt van deze module.

## OBIN (injuries & PA in NL - TNO)

- 10.000-12.000 respondents/y; random household sample
- Telephone (also on-line from 2006 onwards)
- Stratified by age (3 strata: 0-14; 14-65; 65+)
- Response: 80% (40% for online)
- Self-fabricated Q

## CBS-POLS (medical consumption, health & lifestyle-RIVM)

- 6.000 respondents/y random sample
- Telephone & oral CAI
- Stratified by age (3 strata: 12-17; 18-54; 55+)
- Response: ?
- Based on SQUASH

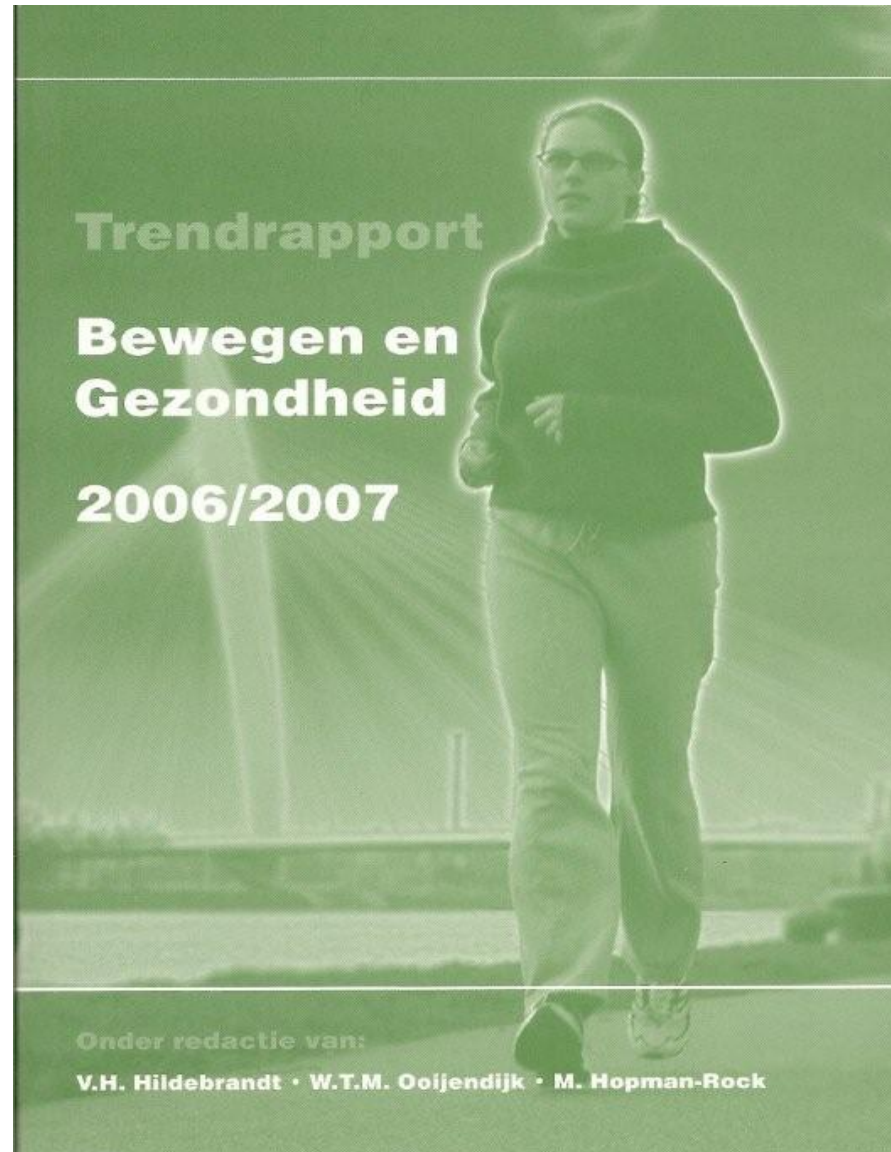
# Dutch PH-PA guideline (NNGB)

- At least 30 minutes/day
- At least 5 days per week
- At least moderate intensity
  - 18-: > 5 MET (60 minutes; 2x/w fitness ↑)
  - 18-55 years: > 4 MET
  - 55+: > 3 MET
- Bout duration: at least 5 minutes

Bron: Kemper & Ooijendijk

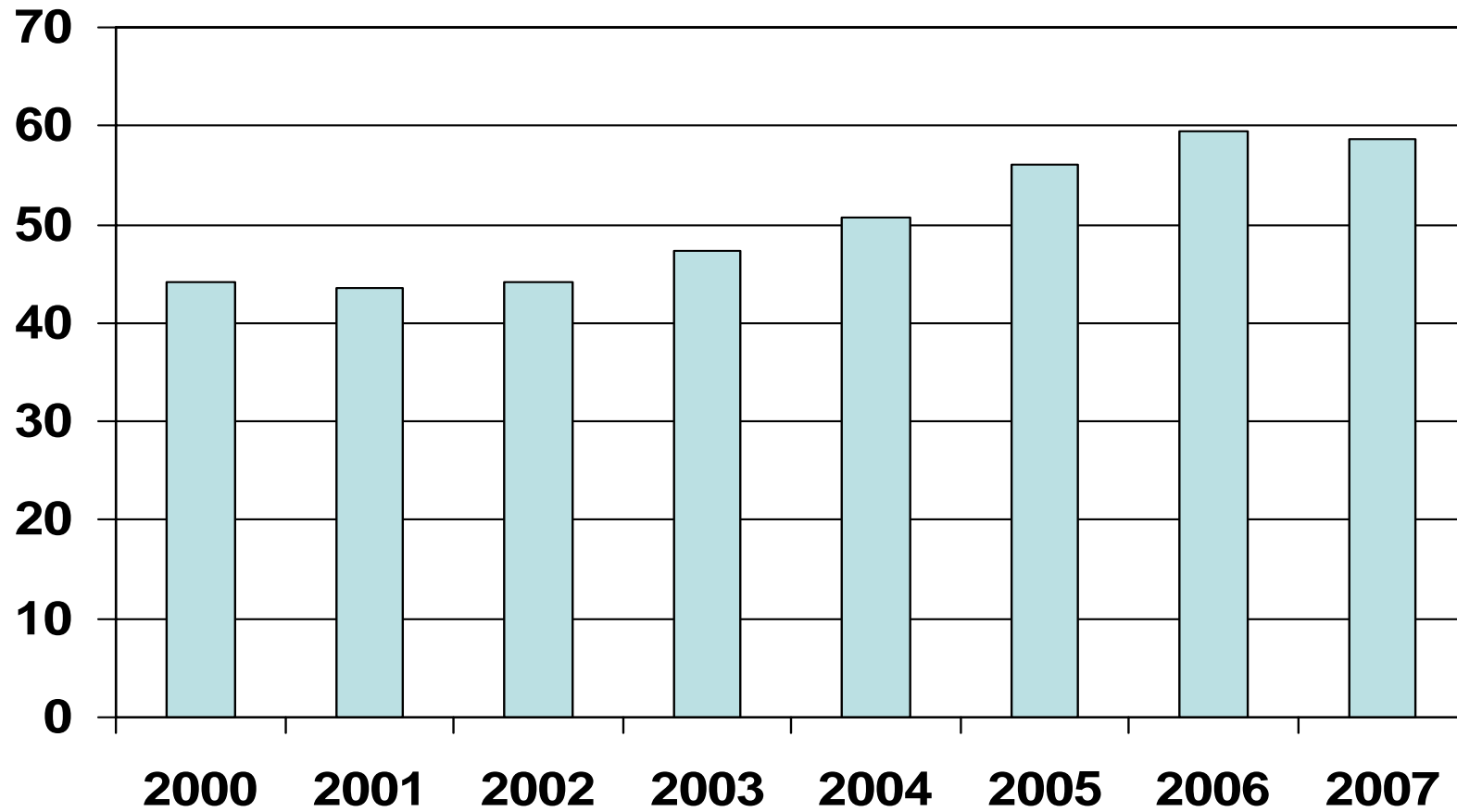
(Trendrapport Bewegen en gezondheid 2002-2003, Hildebrandt et al., 2004)

# OBIN (TNO)



# NNGB

**% Dutch population 18+ that meets the NNGB PH-PA guideline**

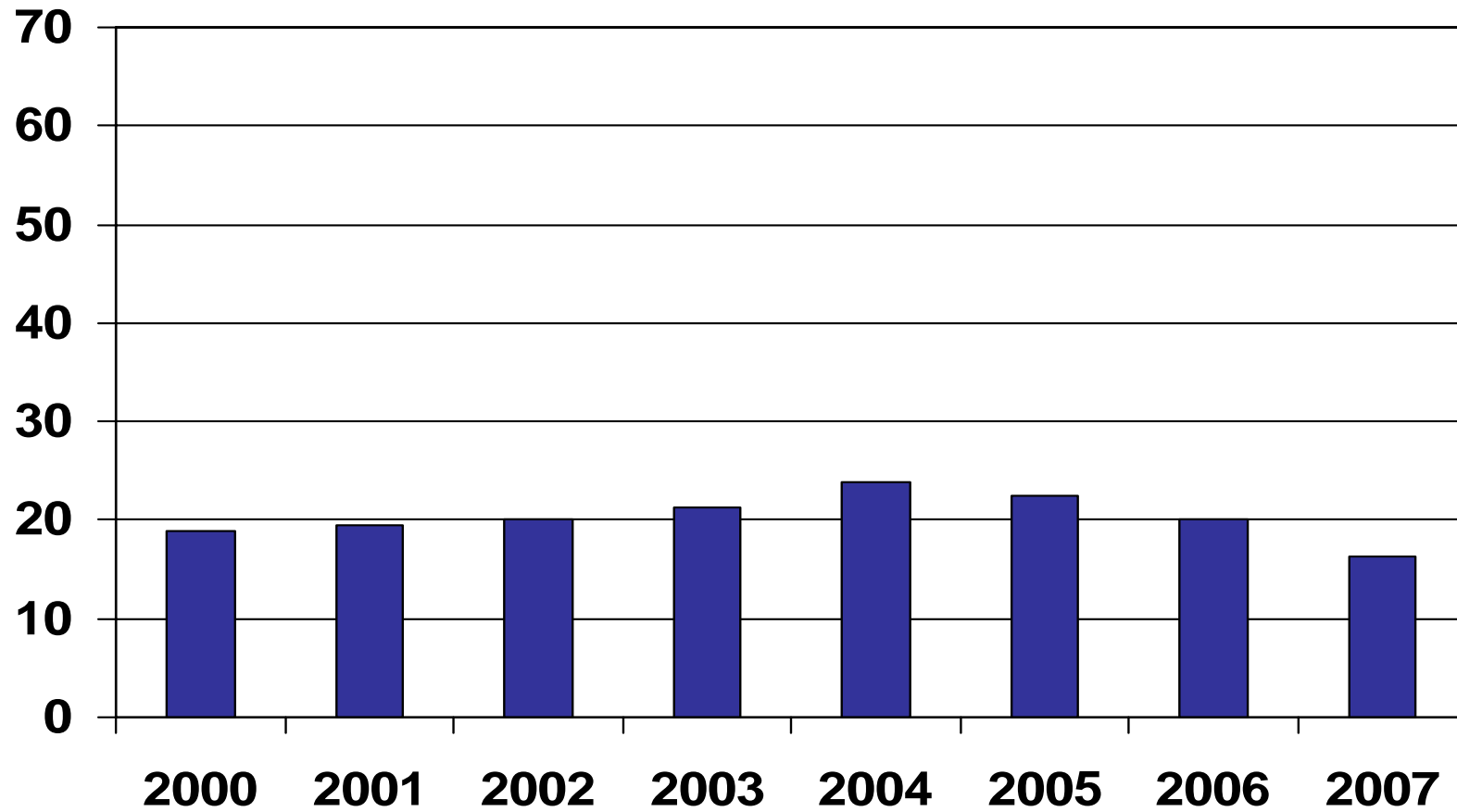


# 'Fit'-norm

- At least 20 minutes
- At least 3 times per week
- Vigorous intensity PA
  - 12-18 y. > 8 MET
  - 18-55 y. > 6,5 MET
  - 55+ > 5 MET

# Fit-norm

**% Dutch population 18+ that meets the fit-norm**



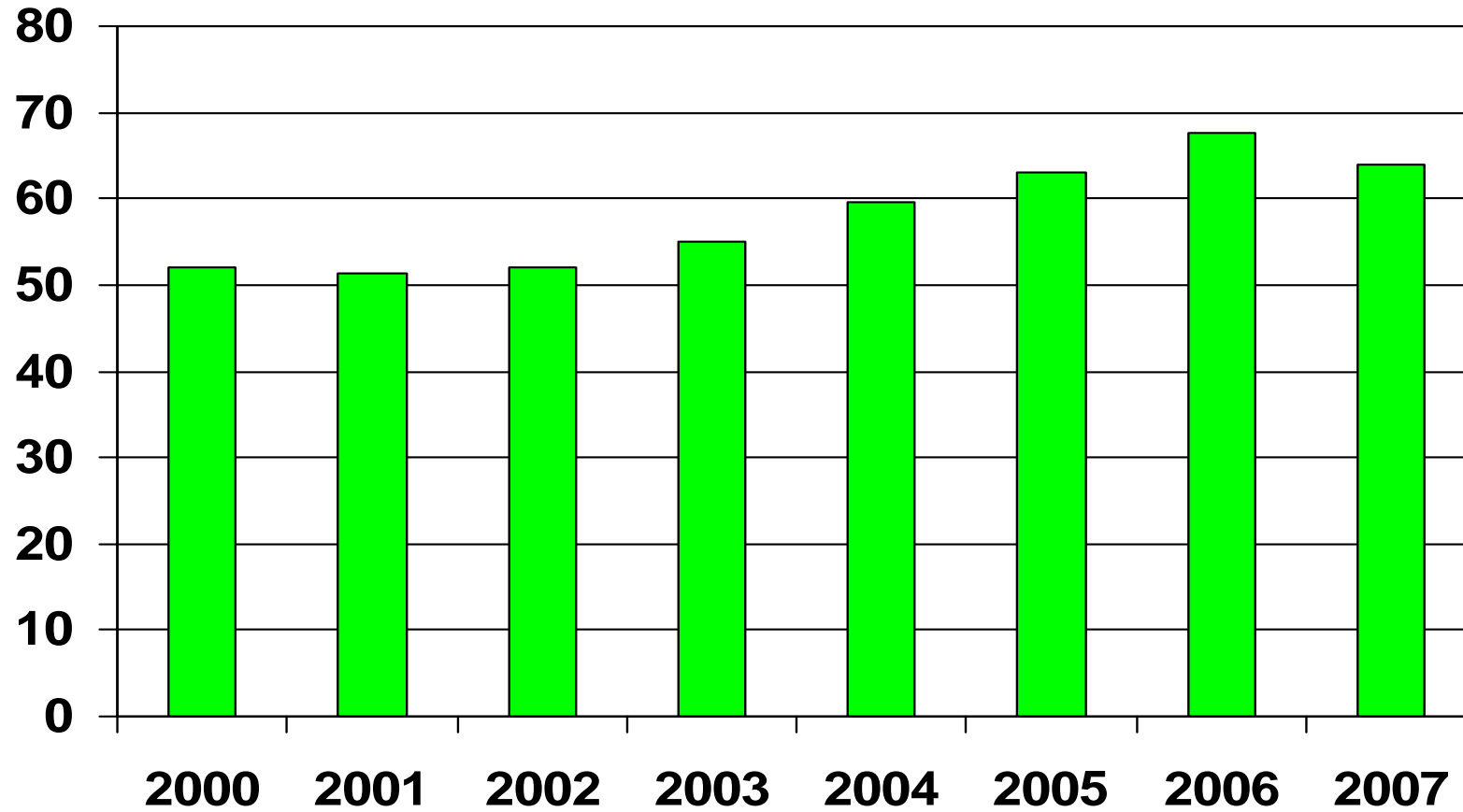
# Combi-norm

Either/or

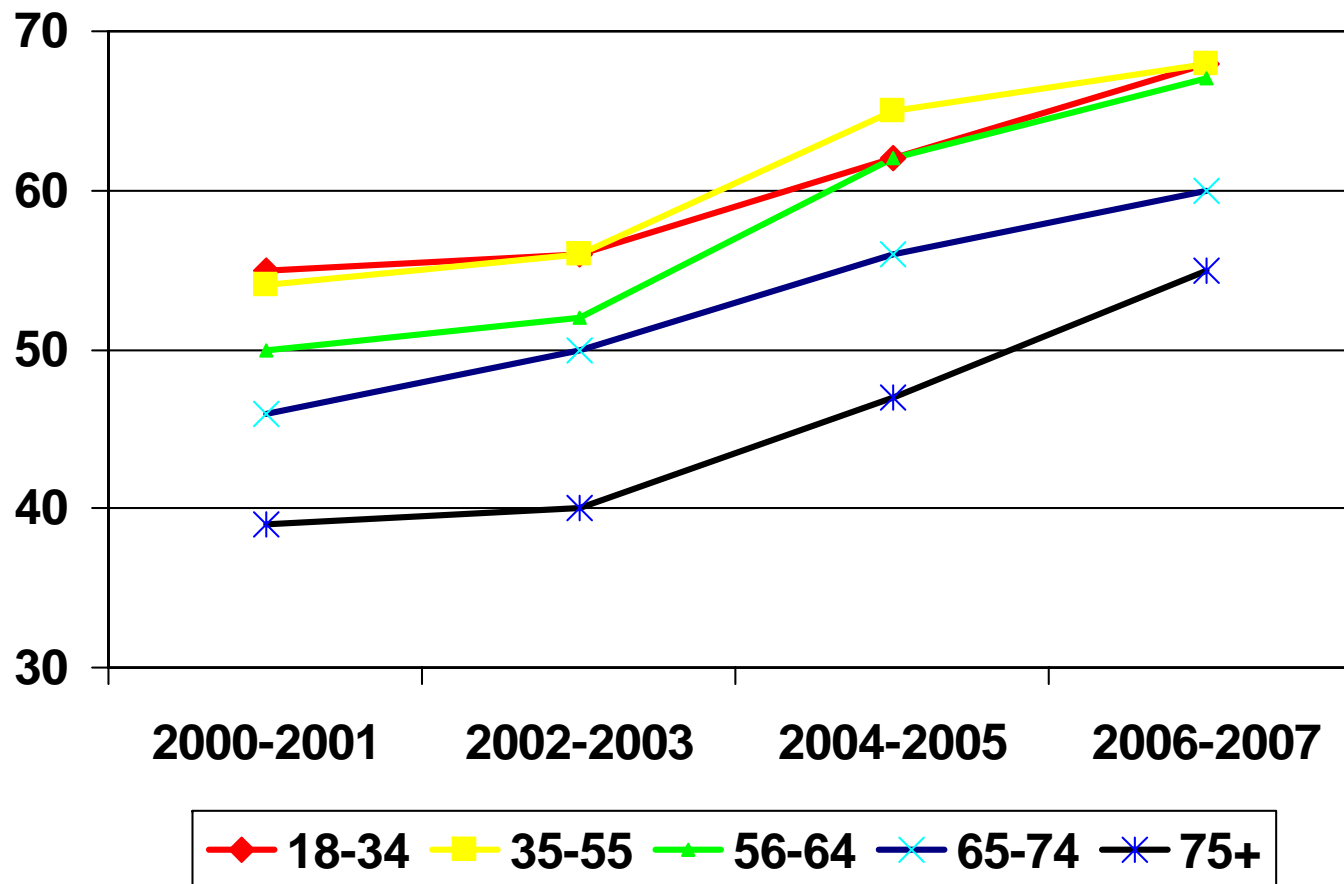
- NNGB
- Fitnorm

# Combi-norm

**% Dutch population 18+ that meets the combinorm**

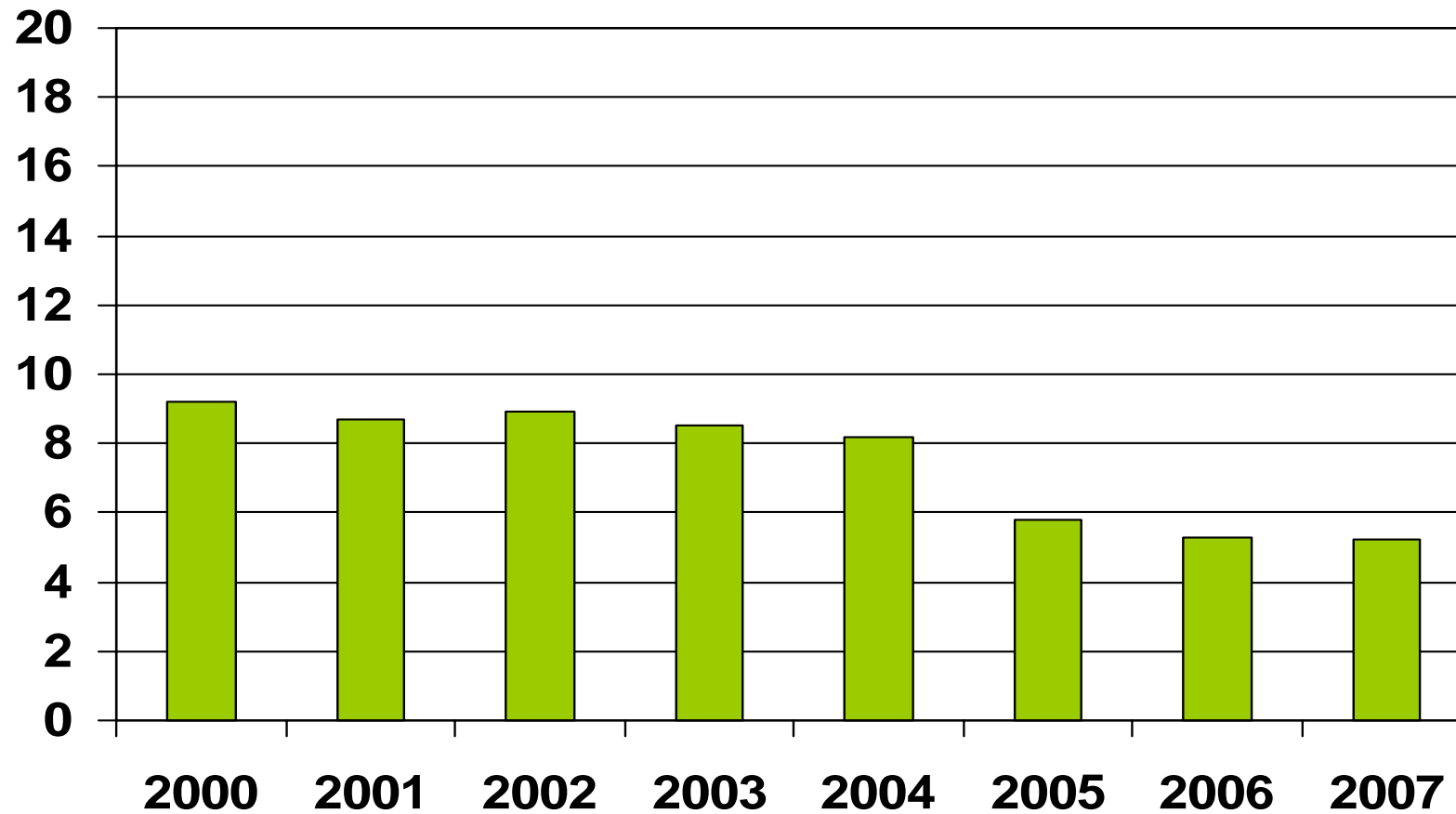


# Age-specific trends combi-norm



# Inactivity

**% Dutch population 18+ that does not meet either of the norms on a single day**



# POLS (CBS- RIVM)

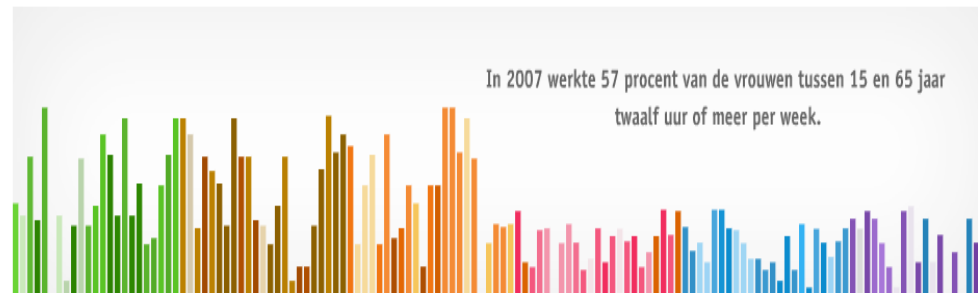


Centraal Bureau voor de Statistiek

[English](#) | [Contact](#) | [Help](#) | [Sitemap](#)

[Zoek](#)

[Home](#) | [Thema's](#) | [Cijfers](#) | [Publicaties](#) | [Methoden](#) | [Informatie voor](#) | [Over het CBS](#)



[Home](#) > [Methoden](#) > [Dataverzameling](#) > [Gezondheidsenquête 1981-1996 en POLS-Gezondheid 1997-heden](#)

## Methoden

[Begrippen](#)

[Classificaties](#)

[Dataverzameling](#)

[Kwaliteitsverklaring](#)

[Methoden per thema](#)

[Research](#)

[Statistische methoden](#)

[Survey-onderzoek](#)

## Gezondheidsenquête 1981-1996 en POLS-Gezondheid 1997-heden

### Wat behelst het onderzoek

#### Doel

Een zo volledig mogelijk overzicht geven van ontwikkelingen in de gezondheid, medische consumptie, leefstijl en preventief gedrag van de Nederlandse bevolking.

#### Doelpopulatie

Voor het merendeel van de onderwerpen personen van 0 jaar en ouder in particuliere huishoudens in Nederland. Voor sommige onderwerpen geldt een aparte leeftijdsgrens.

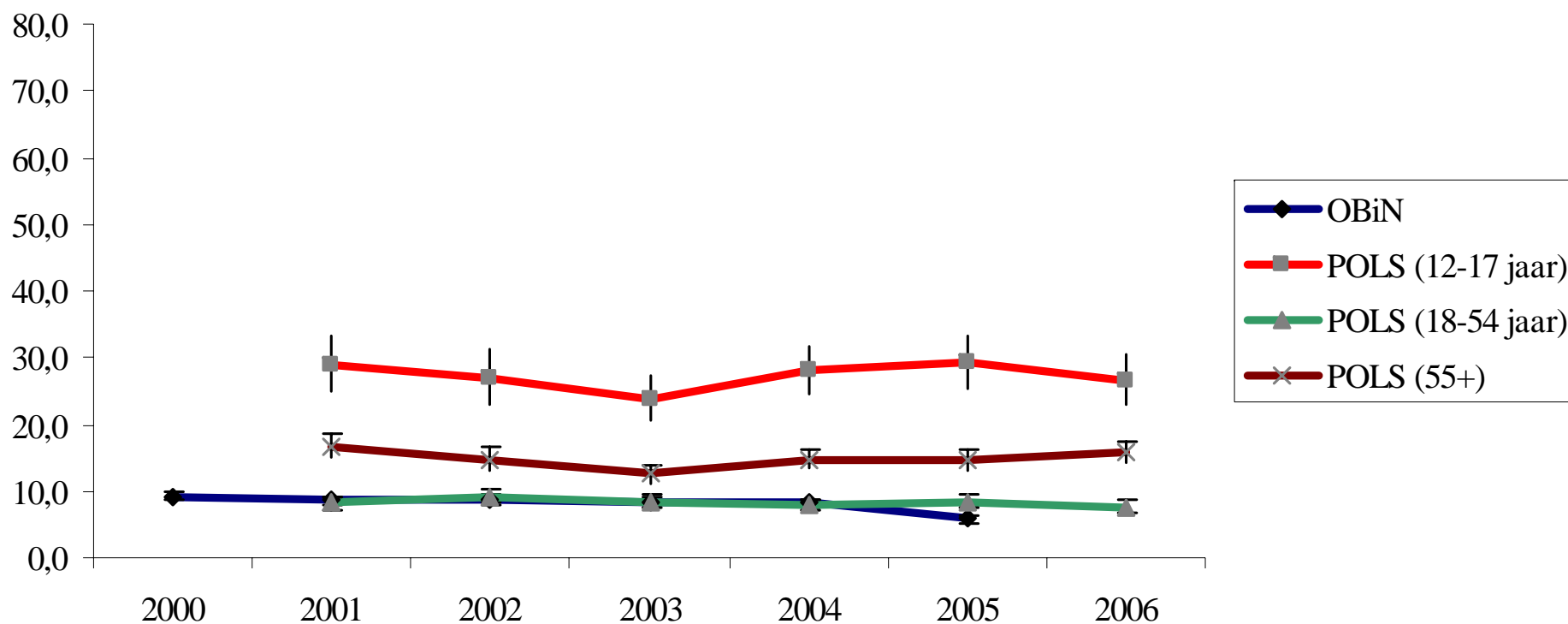
#### Statistische eenheid

Personen.

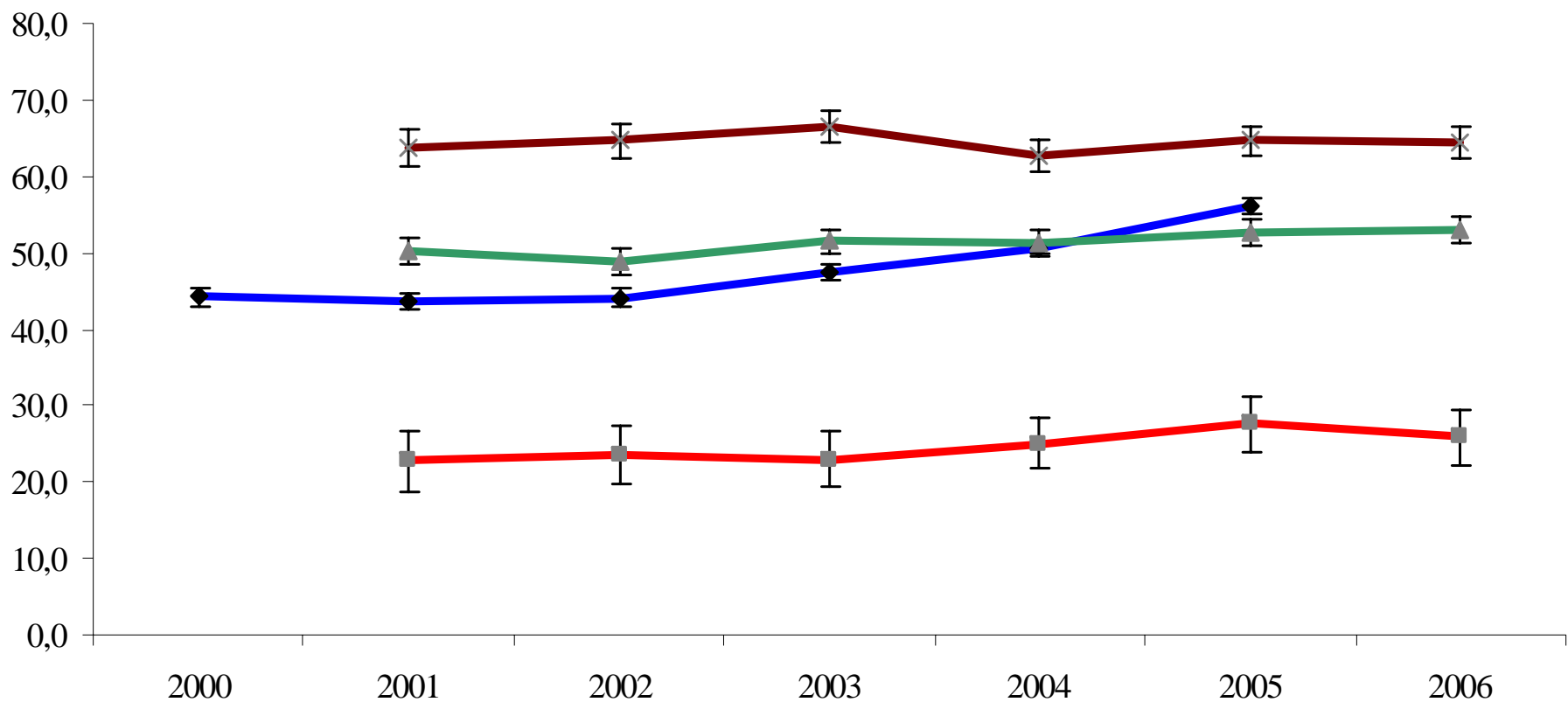
#### Aanvang onderzoek

Sinds 1 januari 1981 wordt door het CBS een continue Gezondheidsenquête gehouden. Tot en met 1996 betrof dit een op zichzelf staand onderzoek. Met ingang van 1 januari 1997 maakt deze enquête deel uit van het Permanent Onderzoek LeefSituatie (POLS) als de module Gezondheid. In de periode 1997-2004 heeft een aanvullend vragenblok met betrekking tot het thema 'kwaliteit van de arbeid' deel uit gemaakt van deze module.

# % of the Dutch population that is inactive (NNGB)

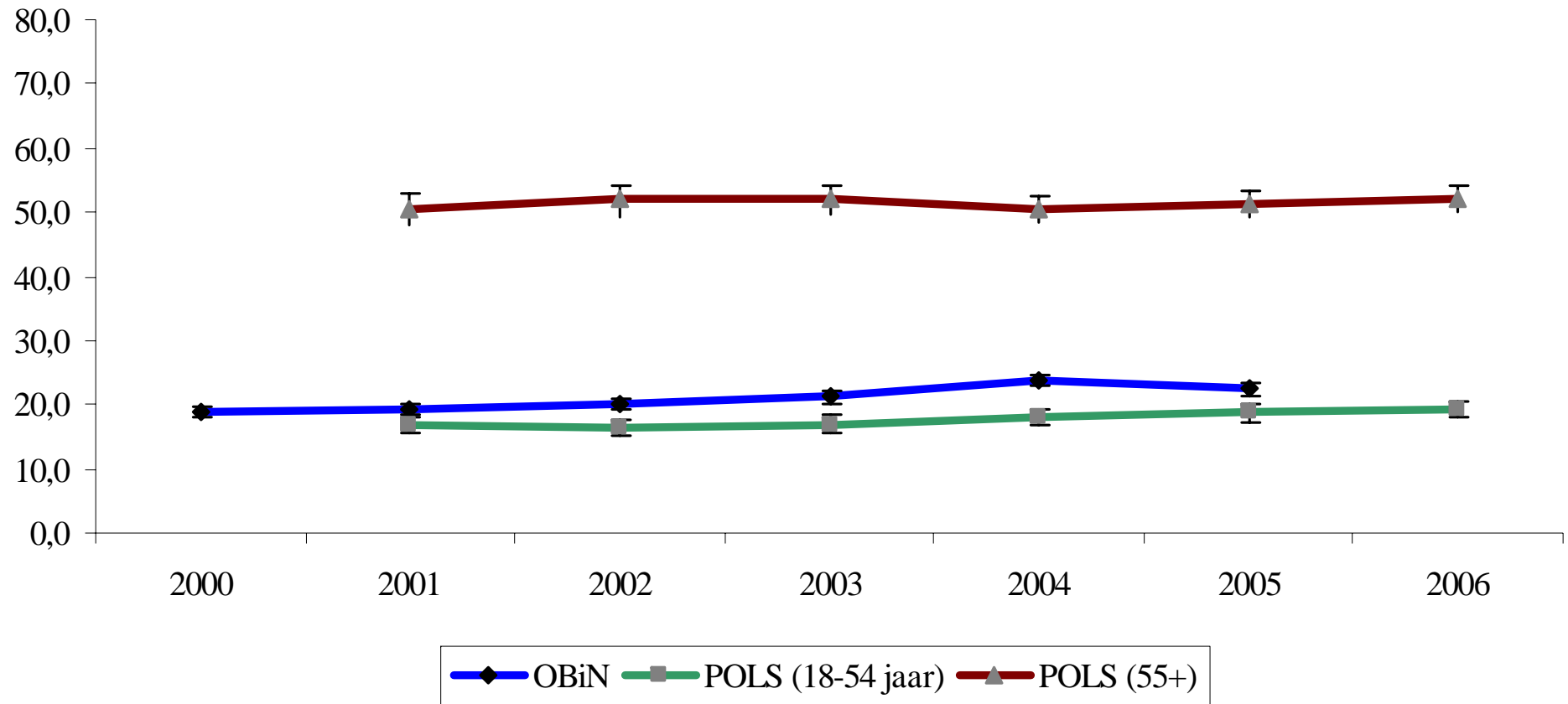


# % Dutch population that meets NNGB

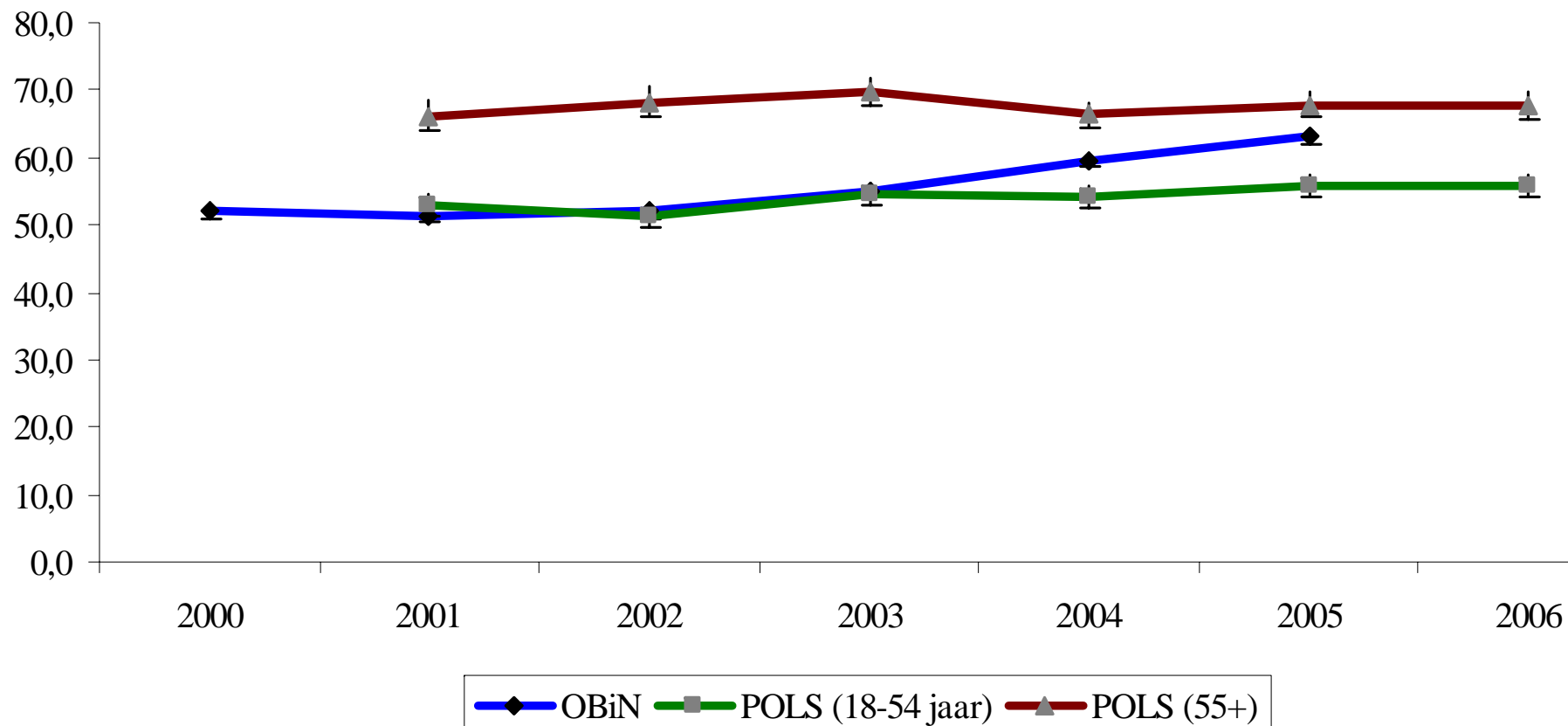


OBiN POLS (12-17 jaar) POLS (18-54 jaar) POLS (55+)

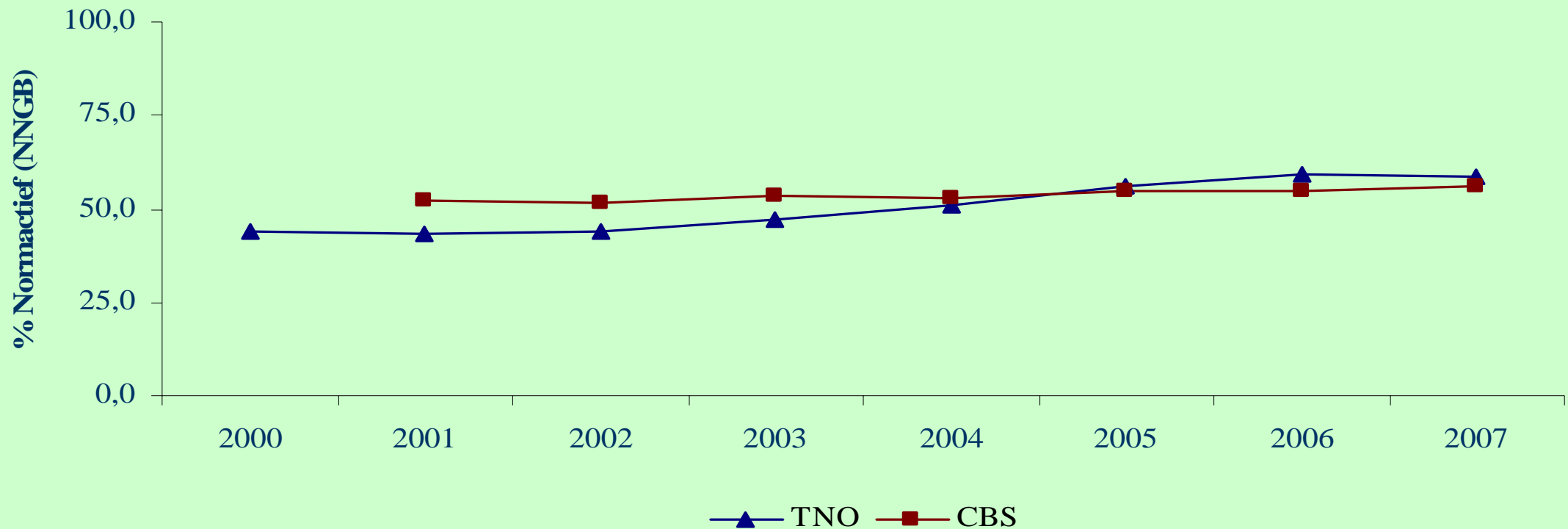
# % Dutch population that meets fit-norm



# % of Dutch population that meets combi-norm



# Are we really getting more active in the Netherlands?



# BUT

..... I don't know:

- we are getting more fat for sure,
- exponentially!!!