



## CONSEGNA DEL MATERIALE AL LABORATORIO ANALISI



- Consegnare il campione nella giornata in cui viene prelevato oppure conservarlo in frigorifero a 2-8°C per non più di 2 giorni dalla raccolta.

La **CONSEGNA** deve essere effettuata presso la Segreteria dei Laboratori Analisi di:

### Ospedale Fano

dal lunedì al venerdì dalle 12.00 alle 14.00

### Ospedale Fossombrone

dal lunedì al venerdì dalle 11.30 alle 13.30

### Ospedale Pergola

dal lunedì al venerdì dalle 11.30 alle 13.30.

### Per Informazioni:

ASUR Marche - Zona Territoriale n. 3 - Dipartimento di Prevenzione - Servizio Igiene e Sanità Pubblica

**Segreteria Organizzativa Screening**

**N° verde 800 710 977**

dal lunedì al venerdì, dalle 10.00 alle 13.00



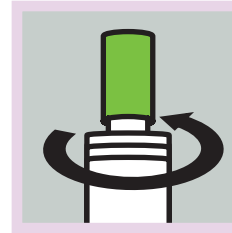
**MODALITÀ DI RACCOLTA  
E CONSERVAZIONE  
DEL CAMPIONE FECALE  
PER LA RICERCA  
DEL SANGUE OCCULTO**



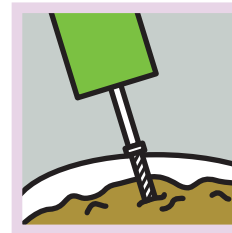
## PRECAUZIONI DA SEGUIRE

- Il campione di feci deve essere raccolto esclusivamente utilizzando l'apposito flacone di raccolta fornito dalla Farmacia.
- Non utilizzare il flacone di raccolta in caso di rottura o perdita accidentale del liquido in esso contenuto; in questo caso richiedere un ulteriore tubo in sostituzione.
- Evitare il contatto con occhi, cute e mucose.
- Effettuare la raccolta delle feci, evitando che vengano contaminate da urine o altri fluidi biologici, defecando in un contenitore pulito ed asciutto (piatto di carta, catino, vaso da notte, ecc) posto eventualmente nel bidet.
- **Non è necessaria alcuna preparazione dietetica particolare prima della raccolta.**

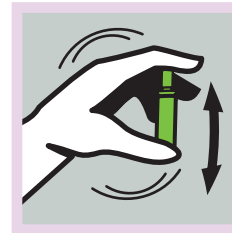
## RACCOLTA DEL CAMPIONE



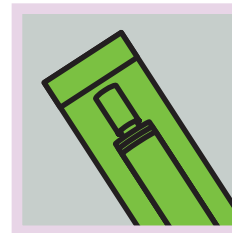
- Tenendo il tubo in posizione verticale, svitare il tappo verde chiaro, provvisto di asta per la raccolta del materiale.



- **Inserire l'asta per 3-5 volte in 3-5 punti differenti delle feci.** Rimuovere l'eventuale eccesso di feci con carta igienica pulita.



- Sempre tenendo il tubo in posizione verticale **inserire l'asta nel tubo, avvitare il tappo fino a fondo corsa ed AGITARE VIGOROSAMENTE.**



- Porre il contenitore nel sacchetto di plastica verde scuro per la conservazione e la consegna al laboratorio analisi.

segue